

## Podstawowe informacje



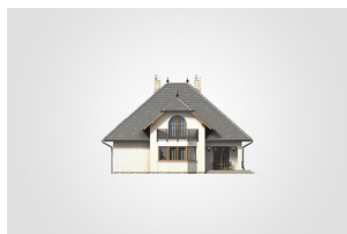
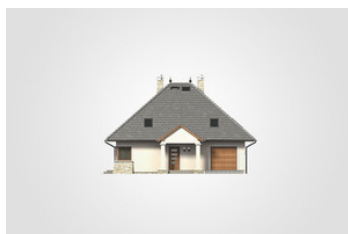
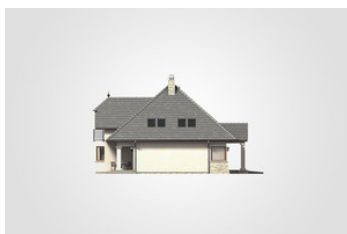
## Dane techniczne projektu

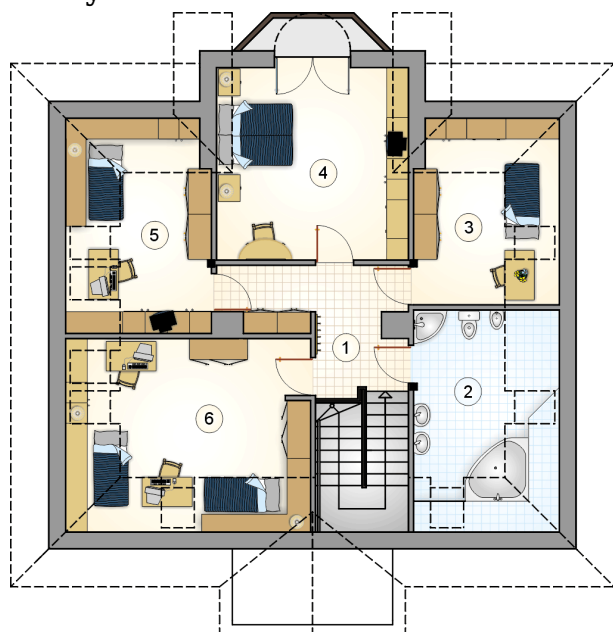
|                               |                             |
|-------------------------------|-----------------------------|
| <b>Całkowita powierzchnia</b> | <b>291.20 m<sup>2</sup></b> |
| <b>Powierzchnia użytkowa</b>  | <b>157.80 m<sup>2</sup></b> |
| <b>Powierzchnia zabudowy</b>  | <b>144.90 m<sup>2</sup></b> |
| <b>Powierzchnia dachu</b>     | <b>253 m<sup>2</sup></b>    |
| <b>Kubatura</b>               | <b>839.10 m<sup>3</sup></b> |
| <b>Wymiary budynku</b>        | <b>12.50 x 14.52 m</b>      |
| <b>Kąt nachylenia</b>         | <b>41°</b>                  |
| <b>Wysokość budynku</b>       | <b>9.03 m</b>               |
| <b>Wymiary działki</b>        | <b>20.50 x 22.52 m</b>      |

## Opis projektu

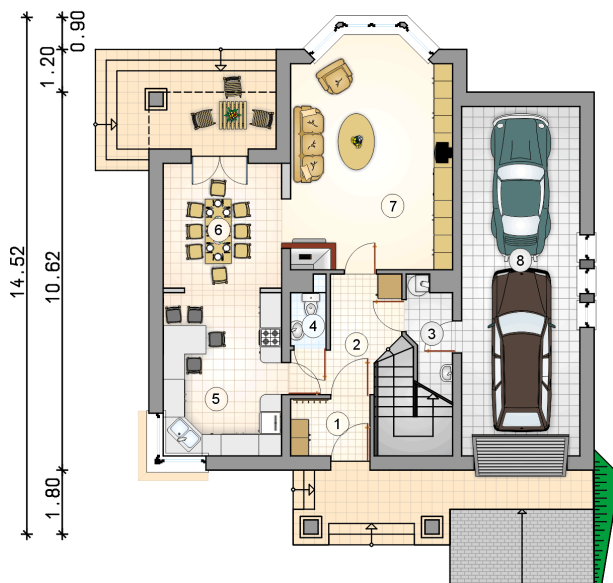
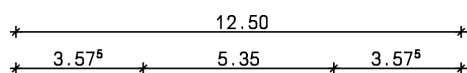
Parterowy dom z poddaszem użytkowym - 4 sypialnie, z wejściem z kolumnami i przeszklonym ryzalitem, z tarasem w podcieniu, z garażem

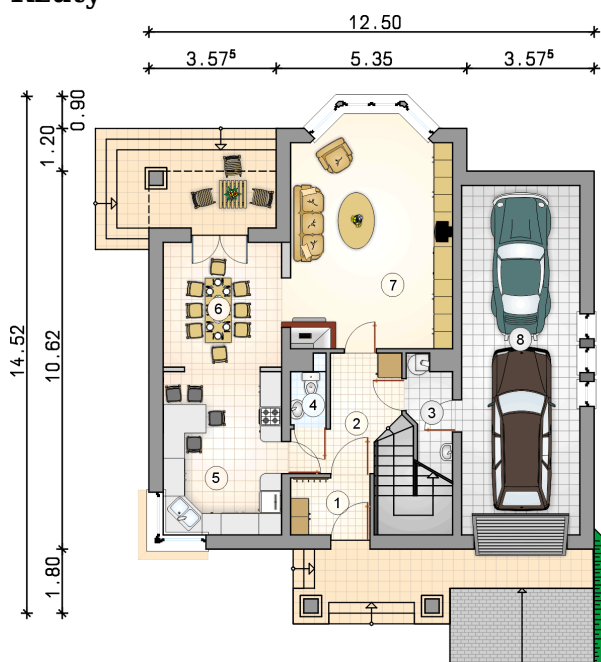
## Elewacje



**Rzuty**

**Parter 76.10 m<sup>2</sup>**

|                    |                      |
|--------------------|----------------------|
| przedsionek        | 3.60 m <sup>2</sup>  |
| hall z komunikacją | 10.60 m <sup>2</sup> |
| kotłownia          | 3.70 m <sup>2</sup>  |
| w.c.               | 1.70 m <sup>2</sup>  |
| kuchnia            | 15.30 m <sup>2</sup> |
| jadalnia           | 11.90 m <sup>2</sup> |
| pokój dzienny      | 29.30 m <sup>2</sup> |
| garaż              | 32.60 m <sup>2</sup> |



**Rzuty**

**Poddasze 81.70 m<sup>2</sup>**

|                    |                      |
|--------------------|----------------------|
| hall z komunikacją | 13.60 m <sup>2</sup> |
| łazienka           | 10.70 m <sup>2</sup> |
| pokój              | 9.00 m <sup>2</sup>  |
| pokój              | 20.00 m <sup>2</sup> |
| pokój              | 10.50 m <sup>2</sup> |
| pokój              | 17.90 m <sup>2</sup> |

