

Podstawowe informacje



Dane techniczne projektu

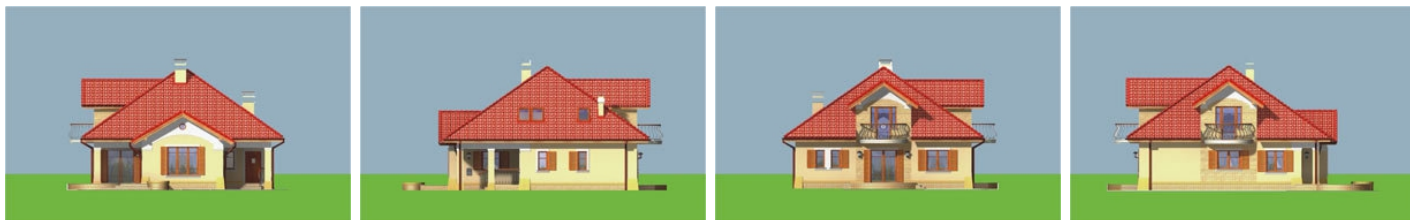
Całkowita powierzchnia	176.90 m²
Powierzchnia użytkowa	142.60 m²
Powierzchnia zabudowy	164.80 m²
Powierzchnia dachu	269 m²
Kubatura	556 m³
Wymiary budynku	12.20 x 12.70 m
Kąt nachylenia	35°
Wysokość budynku	8.50 m
Wymiary działki	20.20 x 24 m



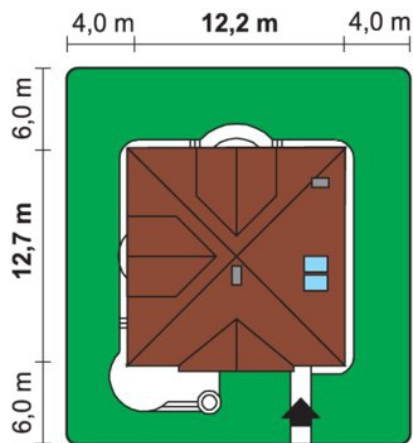
Opis projektu

Średniej wielkości niepodpiwniczony domek parterowy z poddaszem użytkowym. Rozkład pomieszczeń odpowiedni na działkę z wjazdem od południa. Atrakcyjna forma budynku i funkcjonalne wnętrza to główne zalety Dorotki. Serce domu to salon z kominkiem oraz otwartą klatką schodową, z którego przez jadalnię trafiamy na częściowo zadaszony taras. Centralne usytuowanie kominka umożliwia zastosowanie systemu ogrzewania ciepłym powietrzem. Na parterze oprócz części wypoczynkowej i gospodarczej - 2 pokoje oraz mała łazienka. Poddasze to strefa sypialna (3 sypialnie w tym 2 z garderero...

Elewacje



Sytuacje



Rzuty

Parter 130.40 m²

Garaż lub wiata	26.10 m ²
Wiatrołap	3.60 m ²
Hall	9.30 m ²
Salon + jadalnia	31.60 m ²
Kuchnia	14.30 m ²
Korytarz	9.30 m ²
Pokój	12.10 m ²
Pokój	11.40 m ²
Łazienka	4.70 m ²
Pom. gospodarcze / CO	8.00 m ²


Poddasze 46.50 m²

Korytarz	9.20 m ²
Pokój + garderoba	14.40 m ²
Pokój + garderoba	11.60 m ²
Łazienka	4.10 m ²
Pokój + garderoba	7.20 m ²
Pustka nad pokojem dziennym	0.00 m ²