

Podstawowe informacje



Dane techniczne projektu

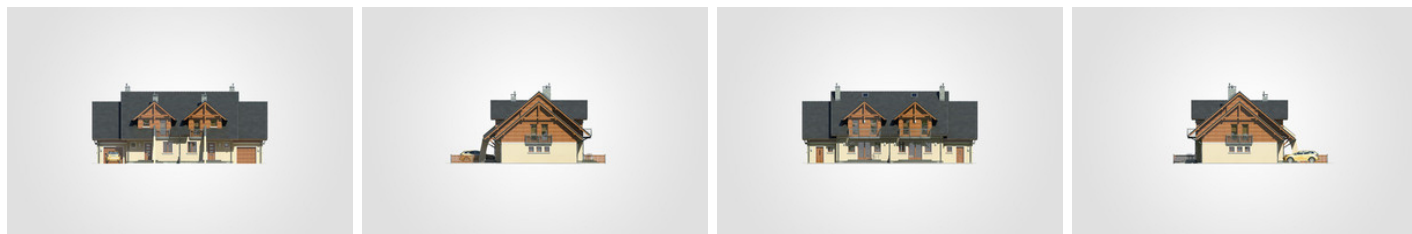
Całkowita powierzchnia	221.35 m²
Powierzchnia użytkowa	139.95 m²
Powierzchnia zabudowy	110.67 m²
Powierzchnia dachu	195.70 m²
Kubatura	748.66 m³
Wymiary budynku	10.52 x 11.05 m
Kąt nachylenia	40°
Wysokość budynku	9.27 m
Wymiary działki	29.05 x 19.05 m



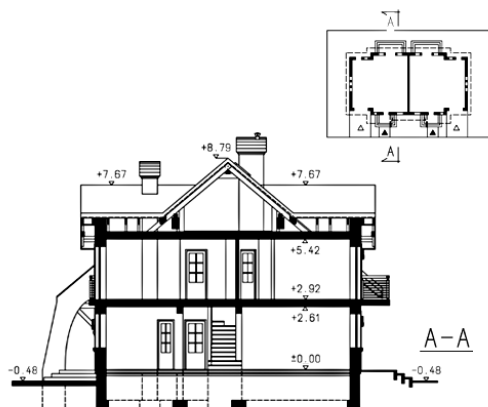
Opis projektu

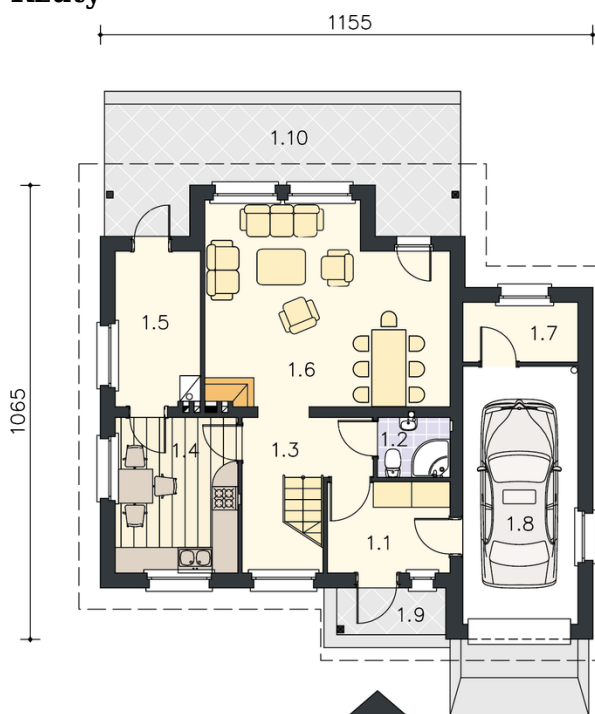
Dom dwulokalowy, parterowy z poddaszem użytkowym i garażem, z 4 sypialniami i częściowo zadaszonym tarasem

Elewacje

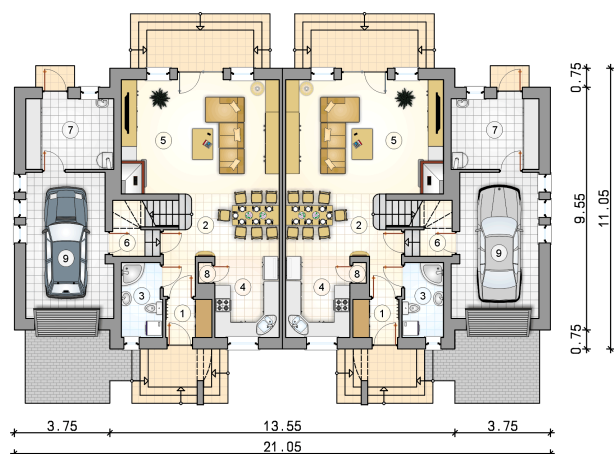


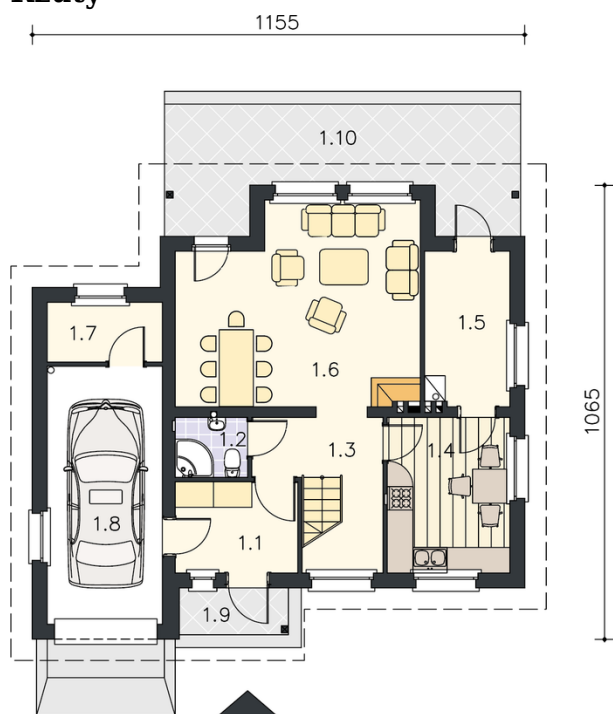
Przekrój



Rzuty

Parter 67.90 m²

przedsionek	2.70 m ²
hall z jadalnią	11.60 m ²
łazienka	4.65 m ²
kuchnia	8.10 m ²
pokój dzienny	27.90 m ²
łącnik	2.85 m ²
kotłownia	9.60 m ²
schowek	0.50 m ²
garaż	18.60 m ²



Rzuty

Poddasze 72.05 m²

hall z komunikacją

 4.50 m²

łazienka

 7.80 m²

pokój

 13.95 m²

pokój

 12.50 m²

pokój

 12.50 m²

pokój

 20.80 m²
