

Podstawowe informacje



Dane techniczne projektu

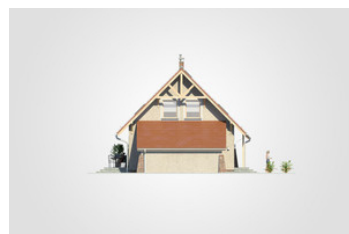
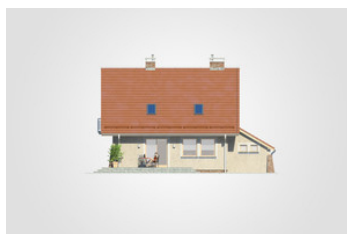
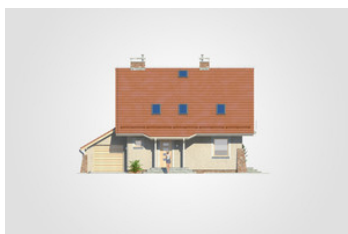
Całkowita powierzchnia	177.60 m²
Powierzchnia użytkowa	99.45 m²
Powierzchnia zabudowy	103.35 m²
Powierzchnia dachu	192 m²
Kubatura	544.80 m³
Wymiary budynku	12.60 x 8.45 m
Kąt nachylenia	45°
Wysokość budynku	8.50 m
Wymiary działki	19.60 x 17.25 m

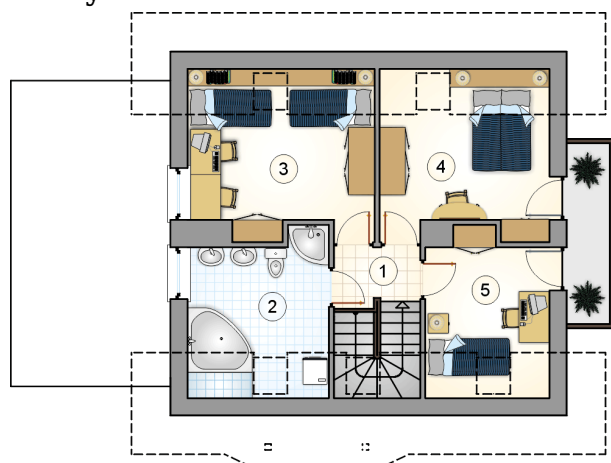


Opis projektu

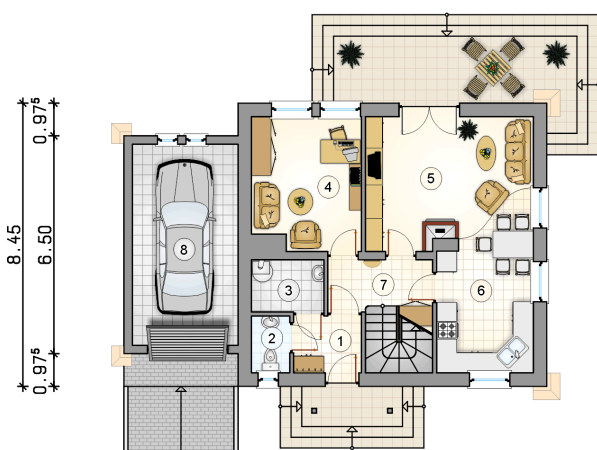
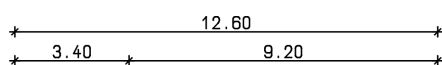
Parterowy dom z poddaszem użytkowym i garażem, z przestronnym, niezadaszonym tarasem

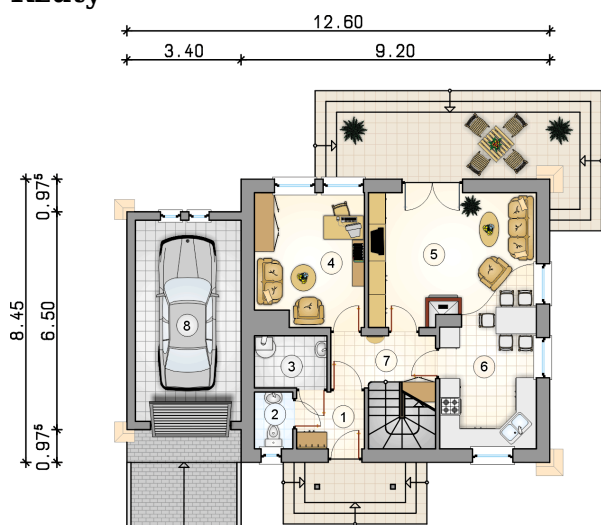
Elewacje



Rzuty

Parter 56.95 m²

przedsionek	3.45 m ²
w.c.	1.95 m ²
kotłownia	3.35 m ²
pokój	12.65 m ²
pokój dzienny	17.45 m ²
kuchnia z jadalnią	12.80 m ²
hall z komunikacją	5.30 m ²
garaż	18.90 m ²



Rzuty

Poddasze 42.50 m²

hall z komunikacją	2.75 m ²
łazienka	8.80 m ²
pokój	12.10 m ²
pokój	11.05 m ²
pokój	7.80 m ²

