

Podstawowe informacje



Dane techniczne projektu

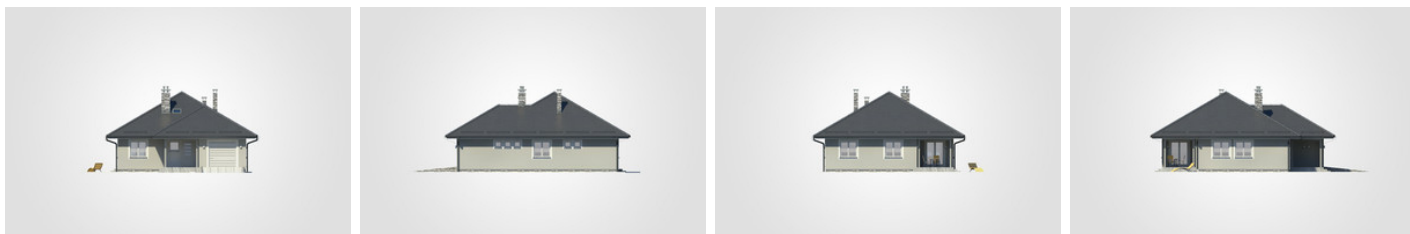
Całkowita powierzchnia	151.40 m²
Powierzchnia użytkowa	87.40 m²
Powierzchnia zabudowy	151.40 m²
Powierzchnia dachu	234.80 m²
Kubatura	713.55 m³
Wymiary budynku	11.45 x 14.45 m
Kąt nachylenia	30°
Wysokość budynku	7.22 m
Wymiary działki	19.45 x 22.45 m



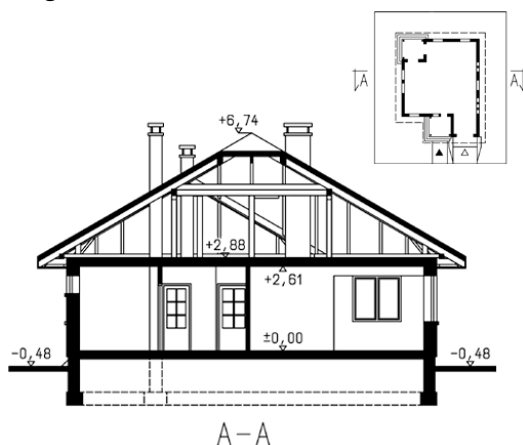
Opis projektu

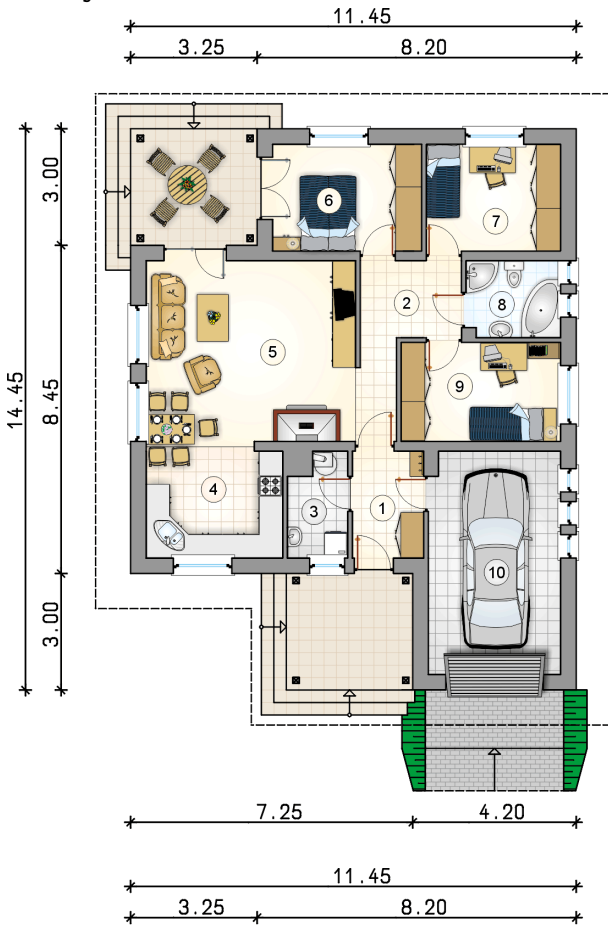
Dom parterowy z zadaszonym, narożnym tarasem wypoczynkowym oraz 1-stanowiskowym garażem, energooszczędny

Elewacje



Przekrój



Rzuty

Parter 87.40 m²

przedsionek	5.05 m ²
garaż	19.40 m ²
hall	7.75 m ²
kotłownia	3.85 m ²
kuchnia	10.00 m ²
pokój dzienny z jadalnią	25.50 m ²
pokój	10.55 m ²
pokój	9.50 m ²
łazienka	4.75 m ²
pokój	10.45 m ²

