

## Podstawowe informacje



## Dane techniczne projektu

<b>Powierzchnia użytkowa</b>	<b>159.80 m<sup>2</sup></b>
<b>Powierzchnia zabudowy</b>	<b>157 m<sup>2</sup></b>
<b>Powierzchnia dachu</b>	<b>235 m<sup>2</sup></b>
<b>Kąt nachylenia</b>	<b>40°</b>
<b>Wysokość budynku</b>	<b>8.10 m</b>
<b>Wymiary działki</b>	<b>16 x 0 m</b>

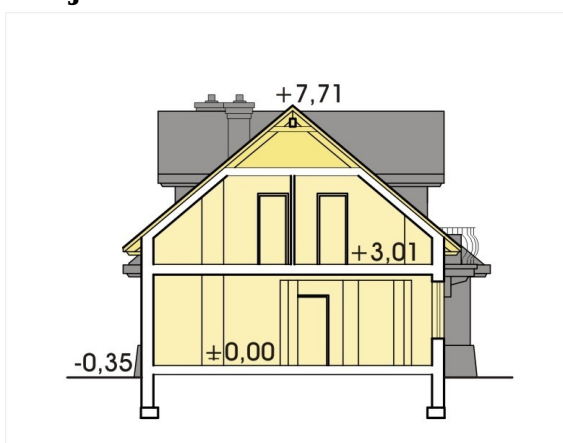
## Opis projektu

Wygodny dom dla 2-5-osobowej rodziny, który zmieści się nawet na stosunkowo wąskiej działce, a dzięki rozbudowanej, jasnej strefie dziennej zapewni dużo radości rodzinie lubiącej spędzać razem czas i przyjmować gości. Stosunkowo nieduża ilość ścian nośnych w budynku (tylko wokół klatki schodowej, hallu i jadalni) daje dużą swobodę w kształtowaniu wnętrza, zależnie od potrzeb mieszkańców. Kuchnia może być otwarta na na hall i jadalnię, wydzielona jedynie blatem barku lub stanowić osobne pomieszczenie. Centralnie umieszczony kominek pozwala na łatwe rozprowadzenie ciepła n...

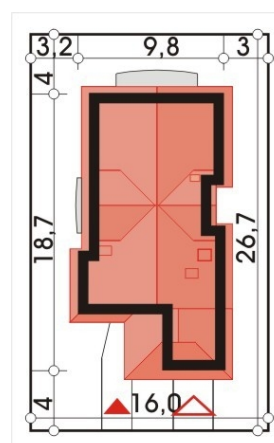
## Elewacje



## Przekrój

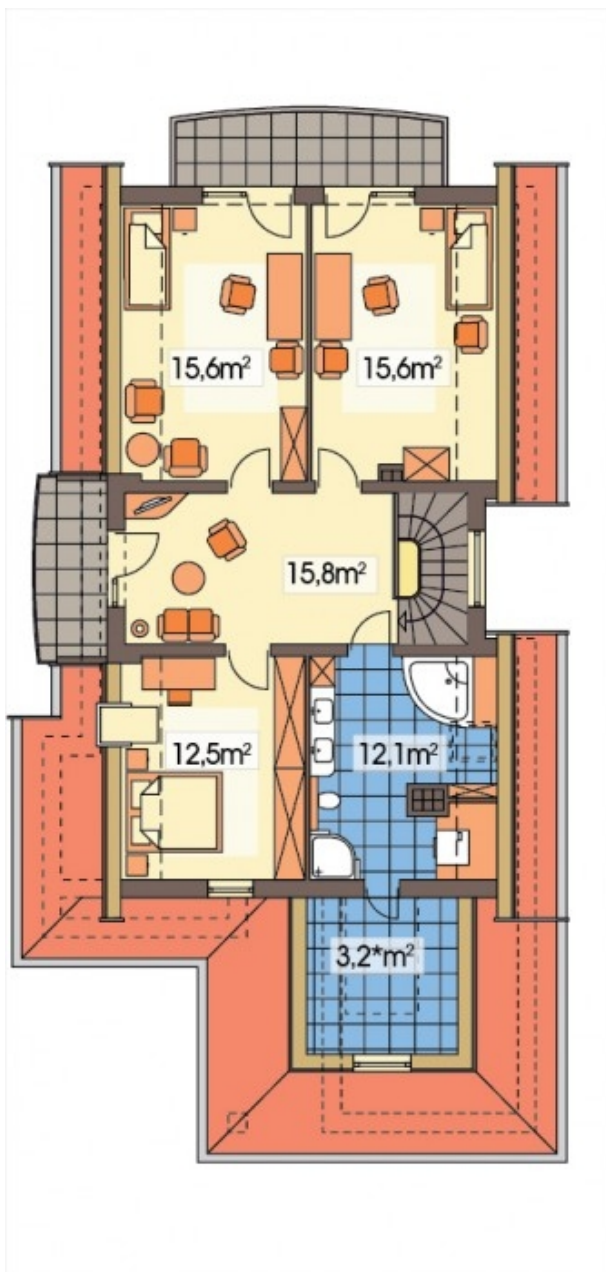


## Sytuacje



**Rzuty**





DOBRY DOM  
ul. Wrzesława Romańczuka 6, 35-302 Rzeszów  
+48 17 852 52 30  
08:00 - 16:00

waldemar.kowalski@grupadobrydom.pl  
Podane ceny nie stanowią oferty handlowej w rozumieniu art. 66 par. 1 Kodeksu Cywilnego