

Podstawowe informacje



Dane techniczne projektu

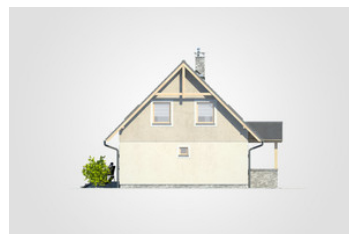
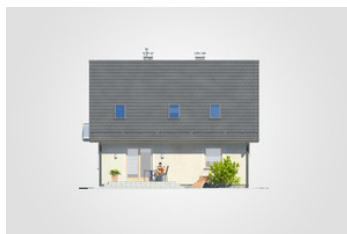
Całkowita powierzchnia	184.25 m²
Powierzchnia użytkowa	117.60 m²
Powierzchnia zabudowy	94.75 m²
Powierzchnia dachu	175 m²
Kubatura	580.15 m³
Wymiary budynku	10.20 x 10.70 m
Kąt nachylenia	45°
Wysokość budynku	8.70 m
Wymiary działki	18.24 x 18.72 m

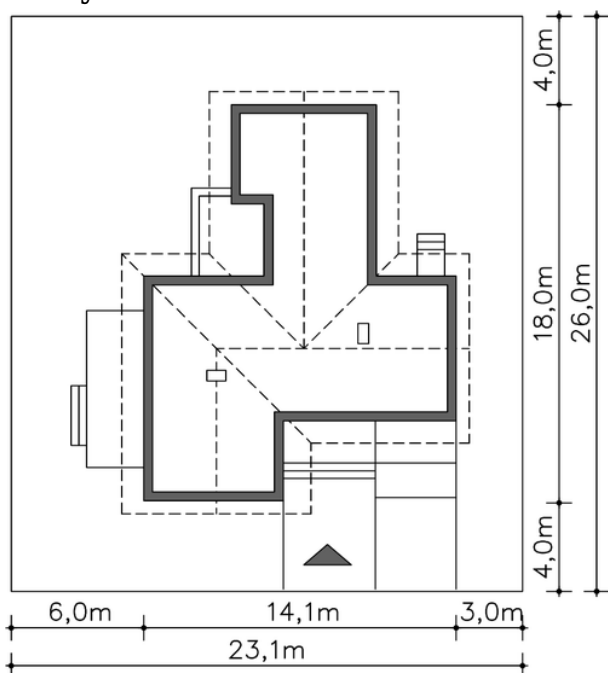


Opis projektu

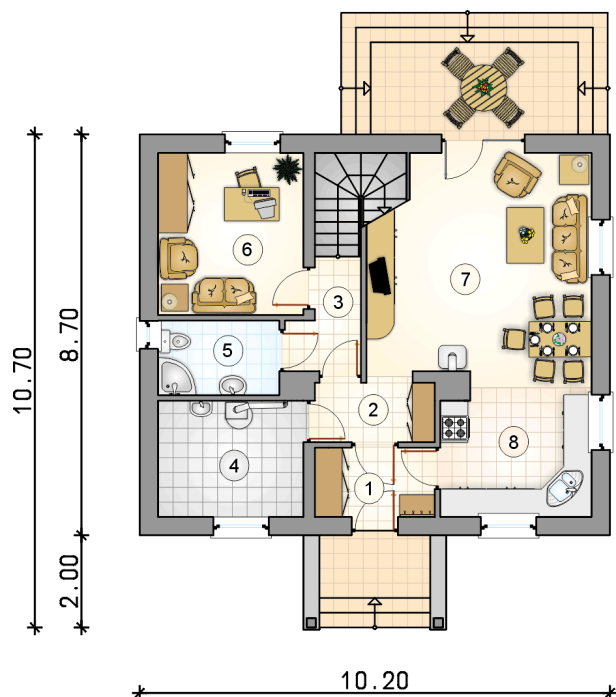
Dom parterowy z poddaszem użytkowym i 4 sypialniami, gankiem wejściowym i niezadaszonym tarasem

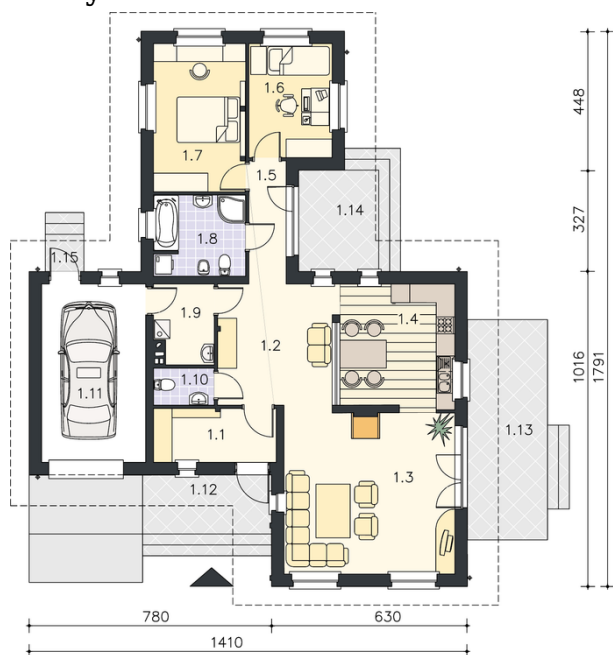
Elewacje



Rzuty

Parter 66.40 m²

przedsionek	3.90 m ²
hall	3.50 m ²
hall z komunikacją	3.20 m ²
kotłownia	7.95 m ²
łazienka	4.25 m ²
pokój	11.10 m ²
pokój dzienny z jadalnią	23.90 m ²
kuchnia	8.60 m ²



Rzuty

Poddasze 51.20 m²

hall z komunikacją

 6.00 m²

łazienka

 5.50 m²

pokój

 9.85 m²

pokój

 9.15 m²

pokój

 10.85 m²

pokój

 9.85 m²
