

Podstawowe informacje



Dane techniczne projektu

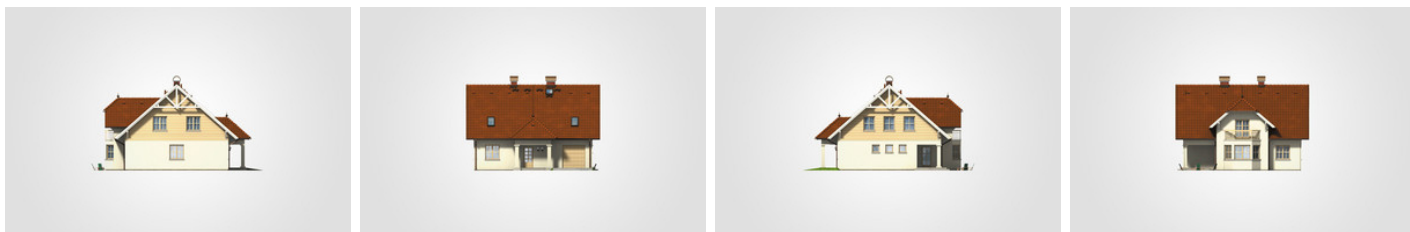
Całkowita powierzchnia	274.75 m²
Powierzchnia użytkowa	176 m²
Powierzchnia zabudowy	151 m²
Powierzchnia dachu	254.30 m²
Kubatura	861.60 m³
Wymiary budynku	12.40 x 12.90 m
Kąt nachylenia	41°
Wysokość budynku	9.13 m
Wymiary działki	20.40 x 22.60 m



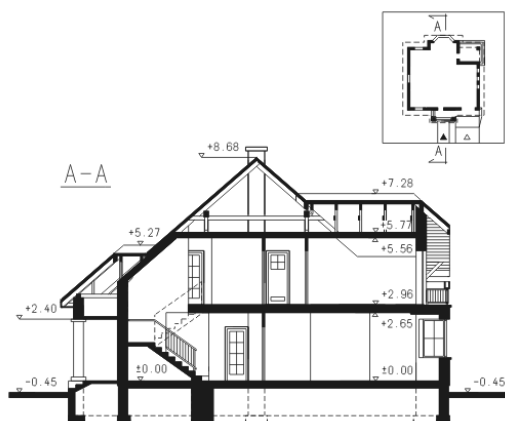
Opis projektu

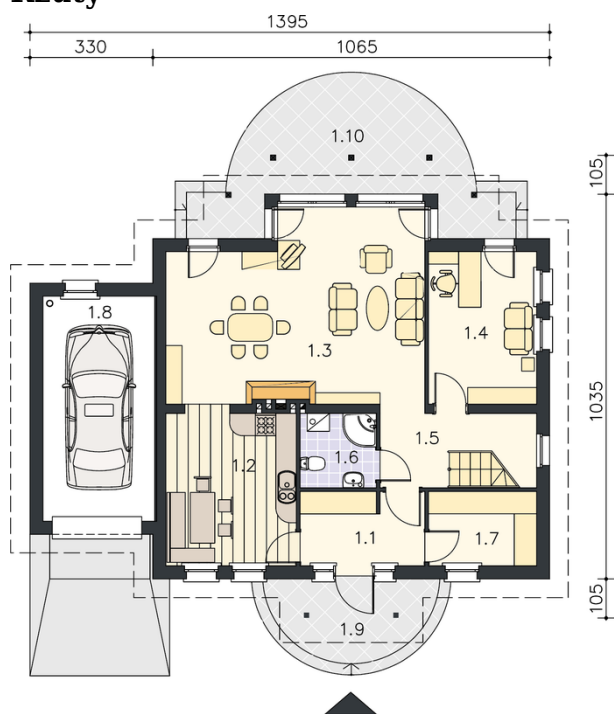
Dom parterowy z dwuspadowym dachem i poddaszem użytkowym - 4 sypialniami, z ryzalitem i lukarną z balkonem, tarasem w podcieniu, z garażem

Elewacje

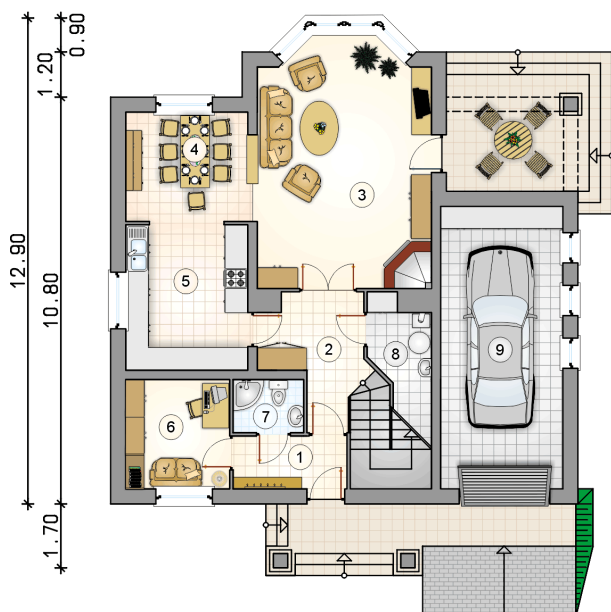
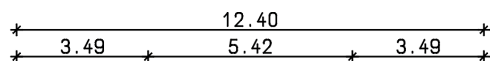


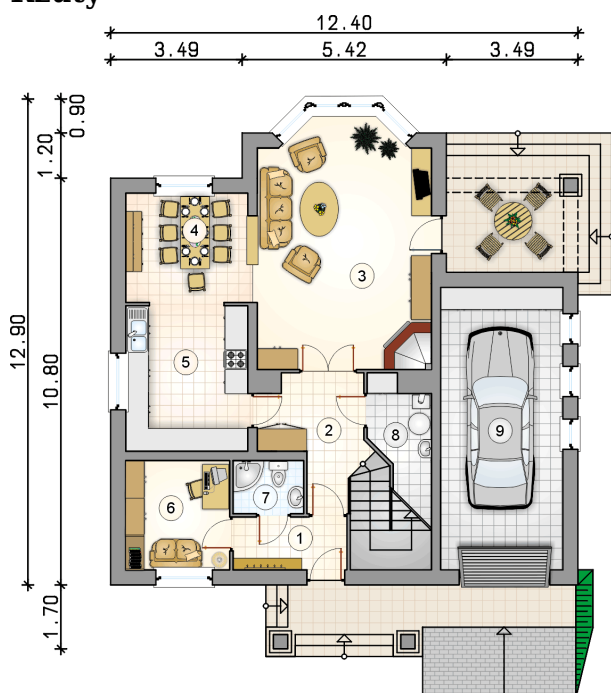
Przekrój



Rzuty

Parter 82.60 m²

przedsionek	4.20 m ²
hall z komunikacją	11.80 m ²
pokój dzienny	29.50 m ²
jadalnia	9.40 m ²
kuchnia	12.50 m ²
pokój	8.00 m ²
łazienka	2.60 m ²
kotłownia	4.60 m ²
garaż	24.30 m ²



Rzuty

Poddasze 93.40 m²

hall	11.70 m ²
garderoba	2.10 m ²
pokój	9.30 m ²
pokój	8.70 m ²
łazienka	4.40 m ²
pokój	19.40 m ²
łazienka	15.50 m ²
garderoba	5.70 m ²
pokój	12.70 m ²
łazienka	3.90 m ²

