

Podstawowe informacje



Dane techniczne projektu

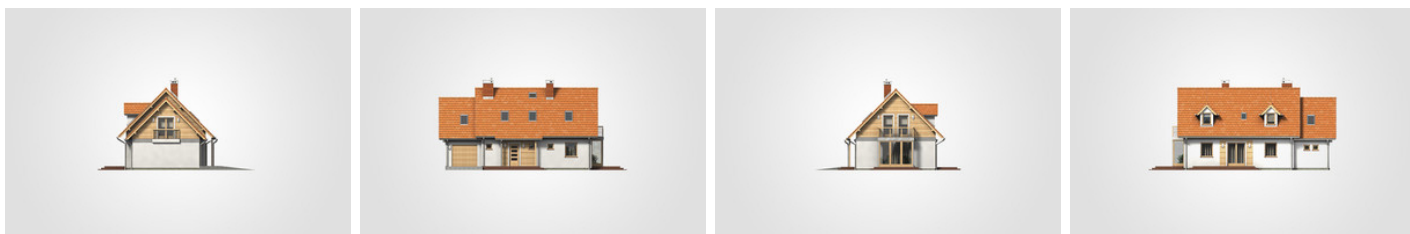
Całkowita powierzchnia	222 m²
Powierzchnia użytkowa	122.25 m²
Powierzchnia zabudowy	114.40 m²
Powierzchnia dachu	209.50 m²
Kubatura	648.65 m³
Wymiary budynku	14.35 x 7.80 m
Kąt nachylenia	45°
Wysokość budynku	8.28 m
Wymiary działki	23.55 x 16.51 m



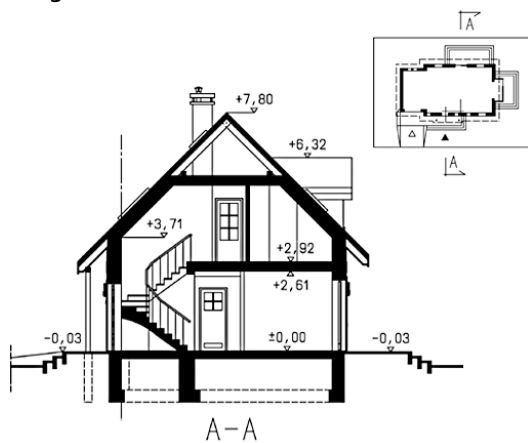
Opis projektu

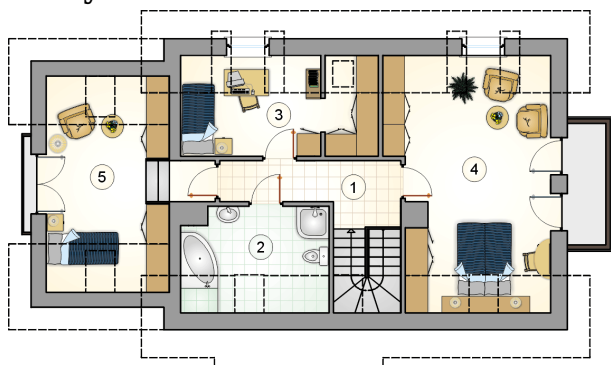
Dom parterowy z poddaszem użytkowym i dwuspadowym dachem, z przeszklonym ryzalitem i garażem

Elewacje

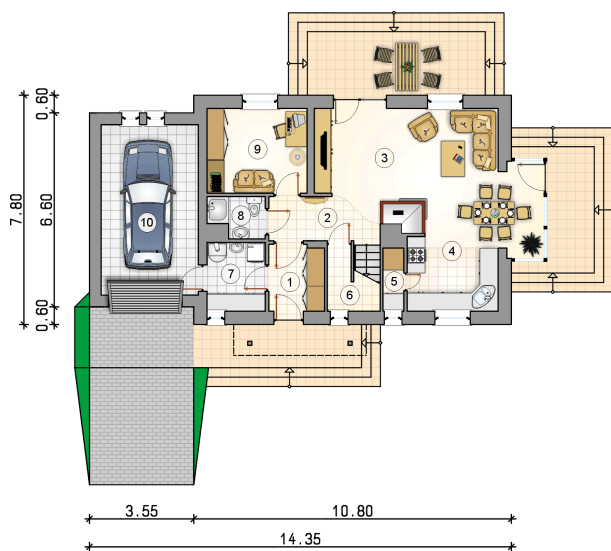


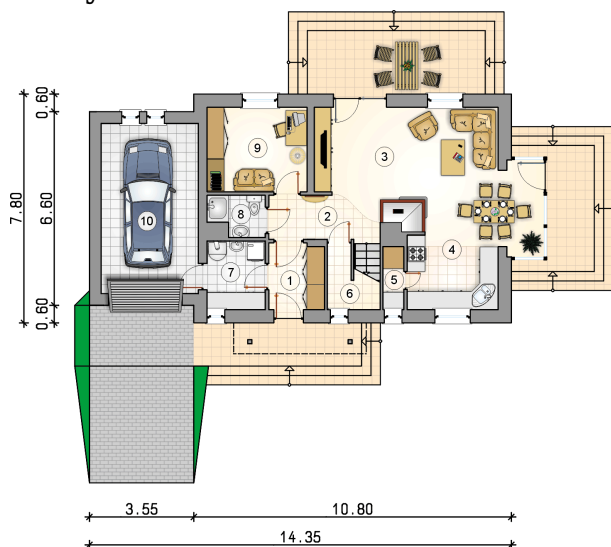
Przekrój



Rzuty

Parter 66.30 m²

przedsiónek	4.25 m ²
garaż	19.15 m ²
hall z komunikacją	5.05 m ²
pokój dzienny z jadalnią	29.70 m ²
kuchnia	7.50 m ²
spizarka	1.55 m ²
schowek	1.35 m ²
kotłownia	4.65 m ²
łazienka	2.45 m ²
pokój	9.80 m ²



Rzuty

Poddasze 55.95 m²

hall z komunikacją

 6.65 m²

łazienka

 6.95 m²

pokój z garderobą

 9.75 m²

pokój

 20.50 m²

pokój

 12.10 m²
