

## Podstawowe informacje



## Dane techniczne projektu

<b>Całkowita powierzchnia</b>	<b>223.40 m<sup>2</sup></b>
<b>Powierzchnia użytkowa</b>	<b>113.70 m<sup>2</sup></b>
<b>Powierzchnia zabudowy</b>	<b>131.75 m<sup>2</sup></b>
<b>Powierzchnia dachu</b>	<b>220 m<sup>2</sup></b>
<b>Kubatura</b>	<b>697.80 m<sup>3</sup></b>
<b>Wymiary budynku</b>	<b>11.26 x 11.80 m</b>
<b>Kąt nachylenia</b>	<b>45°</b>
<b>Wysokość budynku</b>	<b>8.26 m</b>
<b>Wymiary działki</b>	<b>19.26 x 19.80 m</b>

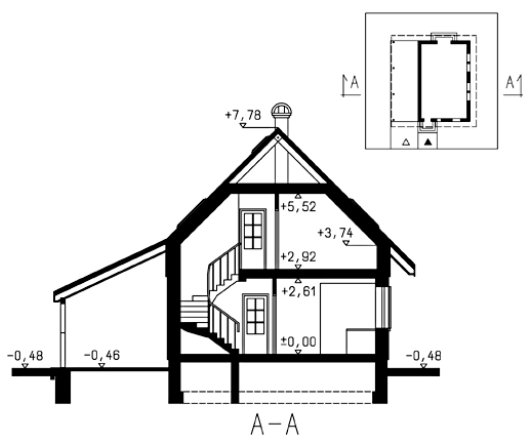
## Opis projektu

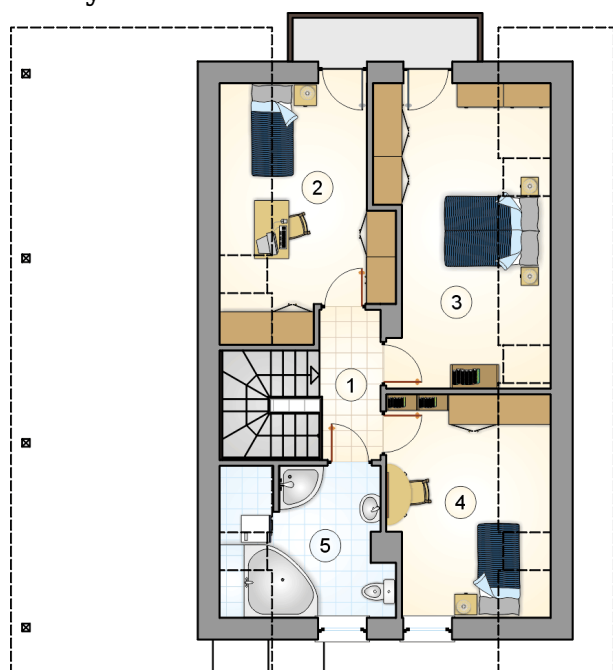
Parterowy dom z dwuspadowym dachem, poddaszem użytkowym i wiatą

## Elewacje

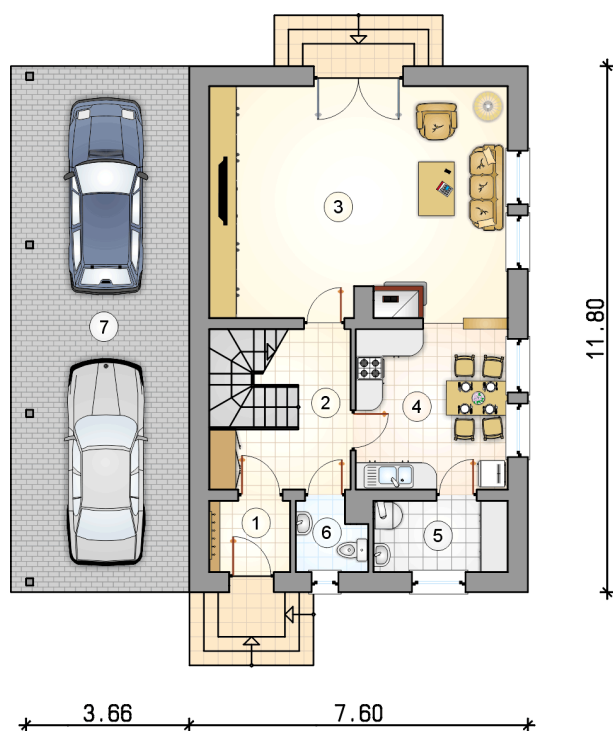


## Przekrój



**Rzuty**

**Parter 107.75 m<sup>2</sup>**

przedsionek	2.90 m <sup>2</sup>
hall z komunikacją	8.65 m <sup>2</sup>
pokój dzienny	34.65 m <sup>2</sup>
kuchnia z jadalnią	12.40 m <sup>2</sup>
kotłownia	4.80 m <sup>2</sup>
w.c.	2.35 m <sup>2</sup>
wiata garażowa	42.00 m <sup>2</sup>



**Rzuty**
