

Podstawowe informacje



Dane techniczne projektu

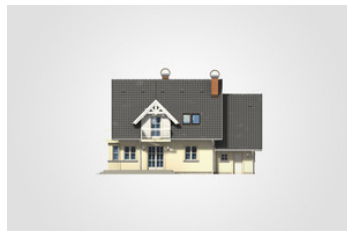
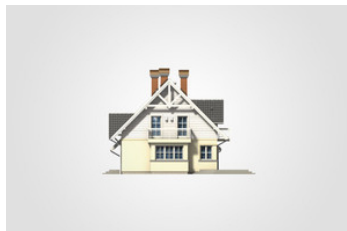
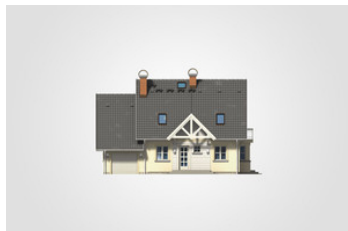
Całkowita powierzchnia	351.15 m²
Powierzchnia użytkowa	134.95 m²
Powierzchnia zabudowy	122 m²
Powierzchnia dachu	231.50 m²
Kubatura	998.70 m³
Wymiary budynku	13.95 x 9.10 m
Kąt nachylenia	45°
Wysokość budynku	9.19 m
Wymiary działki	22.05 x 17.10 m

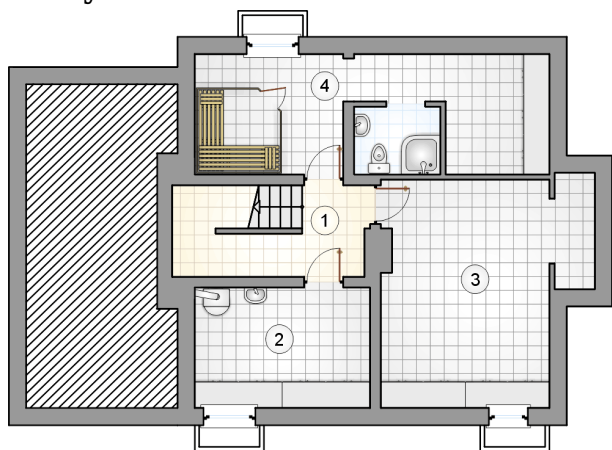


Opis projektu

Dom parterowy z poddaszem użytkowym i garażem w podpiwniczeniu, z lukarną i balkonem nad odkrytym tarasem, z przeszklonym ryzalitem

Elewacje



Rzuty**Piwnica 62.15 m²**

hall z komunikacją

5.70 m²

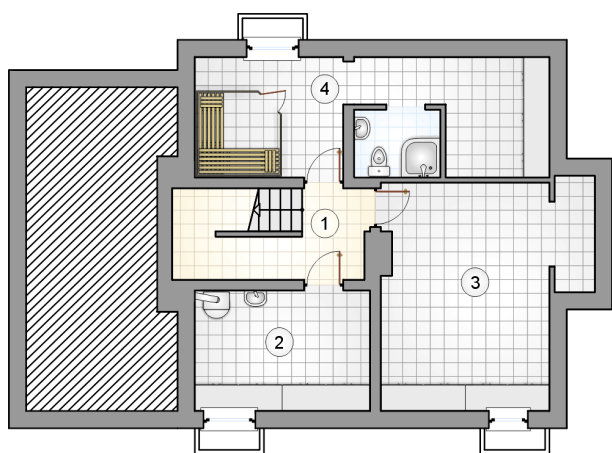
kotłownia

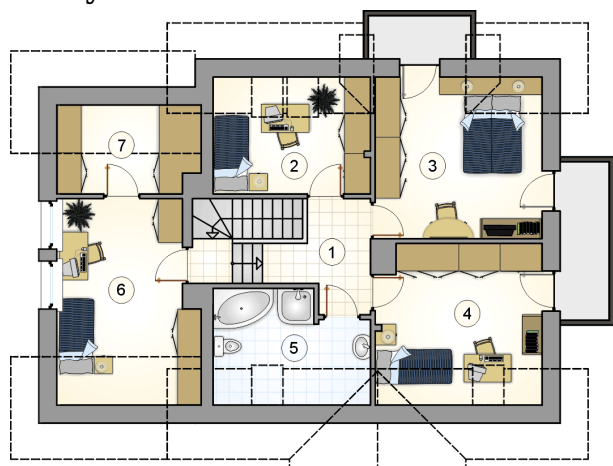
11.30 m²

piwnica

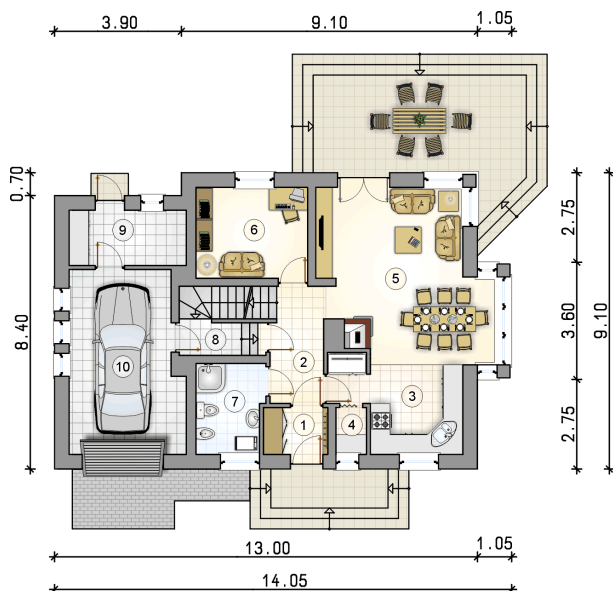
23.05 m²

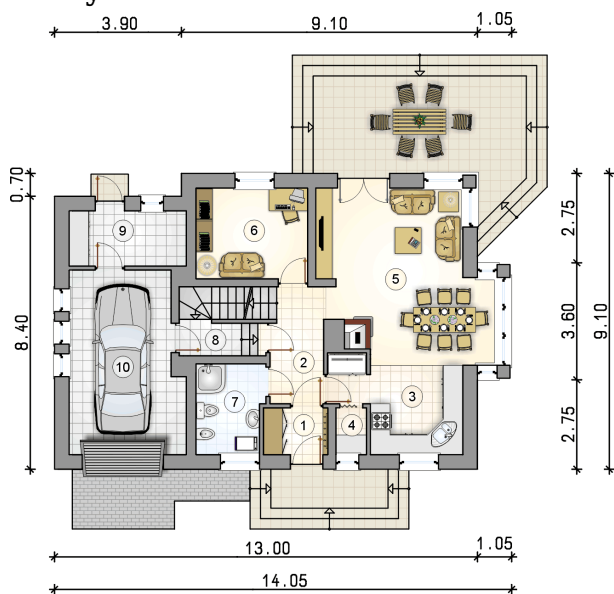
sauna z łazienką

22.10 m²

Rzuty

Parter 68.60 m²

przedsionek	2.85 m ²
garaż	18.35 m ²
hall z komunikacją	5.95 m ²
kuchnia	10.50 m ²
spizarka	1.35 m ²
pokój dzienny z jadalnią	24.45 m ²
pokój	9.55 m ²
łazienka	5.70 m ²
łącnik	2.30 m ²
pom. gospodarcze	5.95 m ²



Rzuty

Poddasze 65.70 m²

hall z komunikacją	5.45 m ²
pokój	8.30 m ²
pokój	15.05 m ²
pokój	13.15 m ²
łazienka	7.20 m ²
pokój	12.90 m ²
garderoba	3.65 m ²

