

## Podstawowe informacje



## Dane techniczne projektu

<b>Całkowita powierzchnia</b>	<b>197.55 m<sup>2</sup></b>
<b>Powierzchnia użytkowa</b>	<b>113.55 m<sup>2</sup></b>
<b>Powierzchnia zabudowy</b>	<b>114.75 m<sup>2</sup></b>
<b>Powierzchnia dachu</b>	<b>205 m<sup>2</sup></b>
<b>Kubatura</b>	<b>655.15 m<sup>3</sup></b>
<b>Wymiary budynku</b>	<b>13.90 x 9.10 m</b>
<b>Kąt nachylenia</b>	<b>45°</b>
<b>Wysokość budynku</b>	<b>9.16 m</b>
<b>Wymiary działki</b>	<b>21.90 x 17.10 m</b>



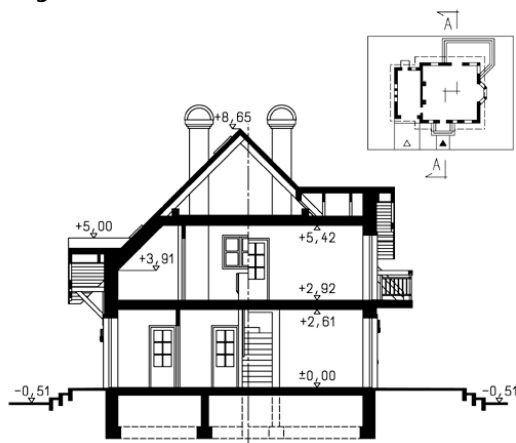
## Opis projektu

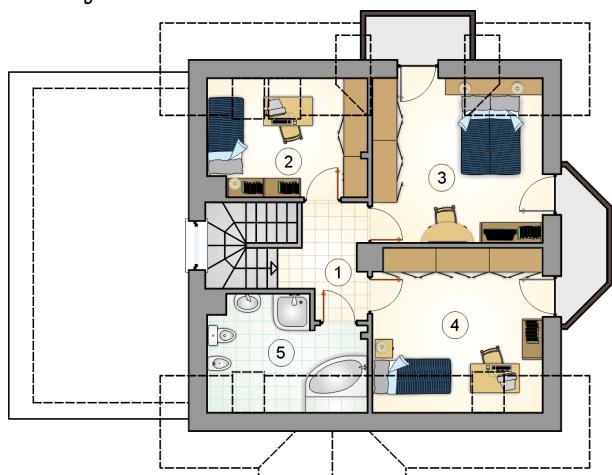
Niewielki dom z dwuspadowym dachem, parterowy, z poddaszem użytkowym i garażem, z przeszklonym ryzalitem i odkrytym tarasem

## Elewacje

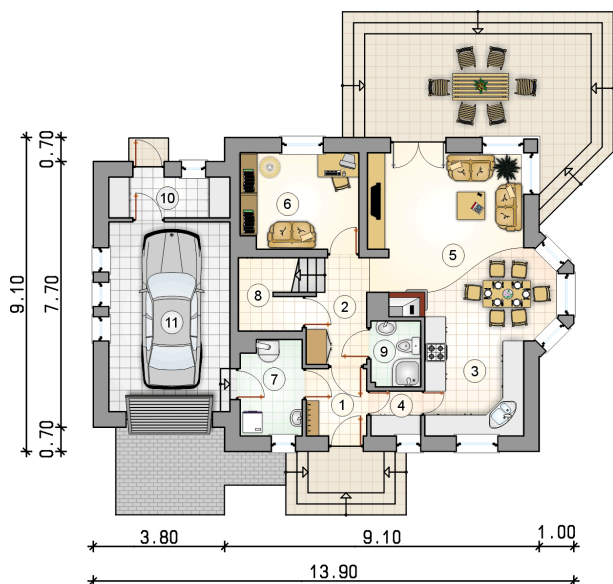


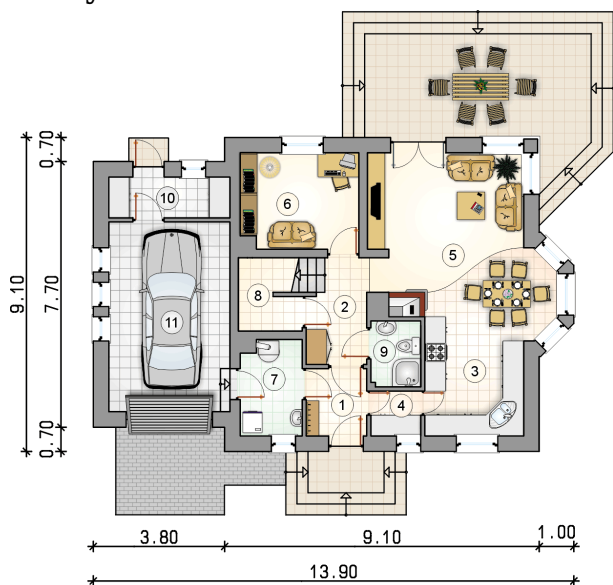
## Przekrój



**Rzuty**

**Parter 65.45 m<sup>2</sup>**

przedsionek	3.40 m <sup>2</sup>
pom. gospodarcze	4.15 m <sup>2</sup>
garaż	18.90 m <sup>2</sup>
hall z komunikacją	5.45 m <sup>2</sup>
kuchnia	8.85 m <sup>2</sup>
spizarka	1.85 m <sup>2</sup>
pokój dzienny z jadalnią	23.45 m <sup>2</sup>
pokój	9.40 m <sup>2</sup>
kotłownia	4.80 m <sup>2</sup>
pom. gospodarcze	1.35 m <sup>2</sup>
łazienka	2.75 m <sup>2</sup>



**Rzuty**

**Poddasze 48.10 m<sup>2</sup>**

hall z komunikacją

 4.80 m<sup>2</sup>

pokój

 8.05 m<sup>2</sup>

pokój

 15.05 m<sup>2</sup>

pokój

 13.30 m<sup>2</sup>

łazienka

 6.90 m<sup>2</sup>
