

Podstawowe informacje



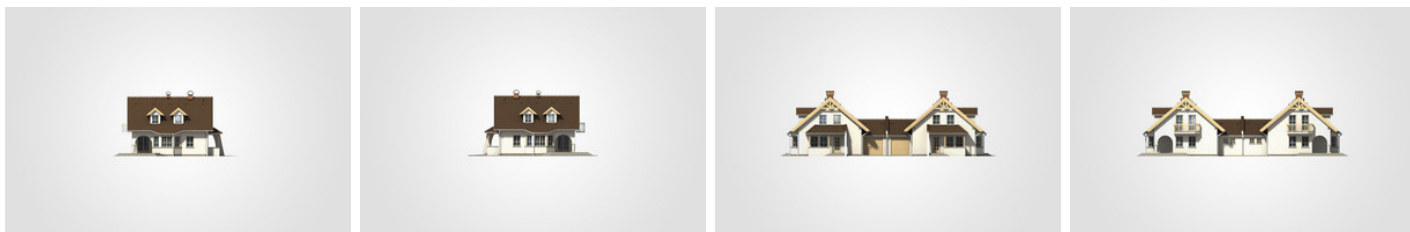
Dane techniczne projektu

Całkowita powierzchnia	190 m²
Powierzchnia użytkowa	113.70 m²
Powierzchnia zabudowy	118.95 m²
Powierzchnia dachu	189.50 m²
Kubatura	638 m³
Wymiary budynku	12.90 x 10.20 m
Kąt nachylenia	40°
Wysokość budynku	7.93 m
Wymiary działki	33.80 x 19.70 m

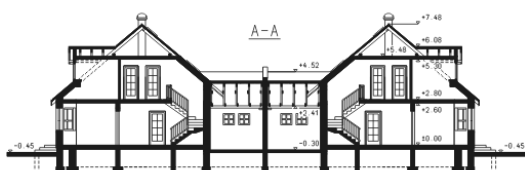
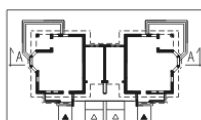
Opis projektu

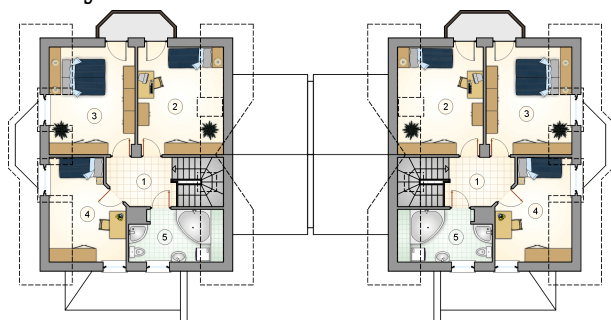
Dom bliźniaczy, parterowy z poddaszem użytkowym, z gankiem, lukarnami i tarasem w podcieniu, z garażem w segmencie

Elewacje

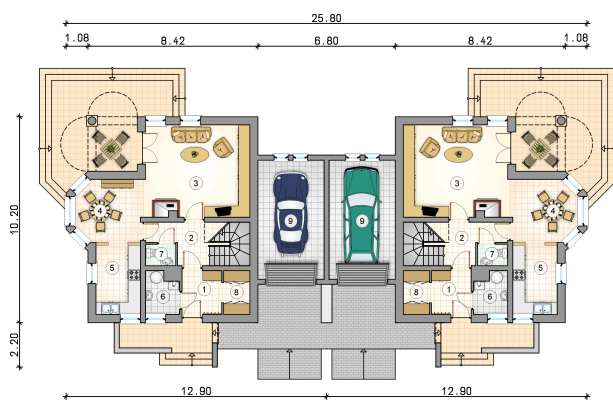


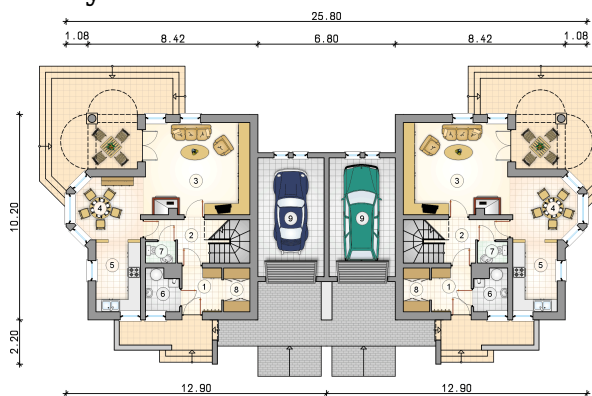
Przekrój



Rzuty

Parter 59.80 m²

przedsiónek	4.50 m ²
hall z komunikacją	6.10 m ²
pokój dzienny	24.10 m ²
jadalnia	9.80 m ²
kuchnia	7.60 m ²
kotłownia	3.30 m ²
w.c.	1.60 m ²
garderoba	2.80 m ²
garaż	19.20 m ²



Rzuty

Poddasze 53.90 m²

hall	6.10 m ²
pokój	14.50 m ²
pokój	14.90 m ²
pokój	11.00 m ²
łazienka	7.40 m ²

