

Podstawowe informacje



Dane techniczne projektu

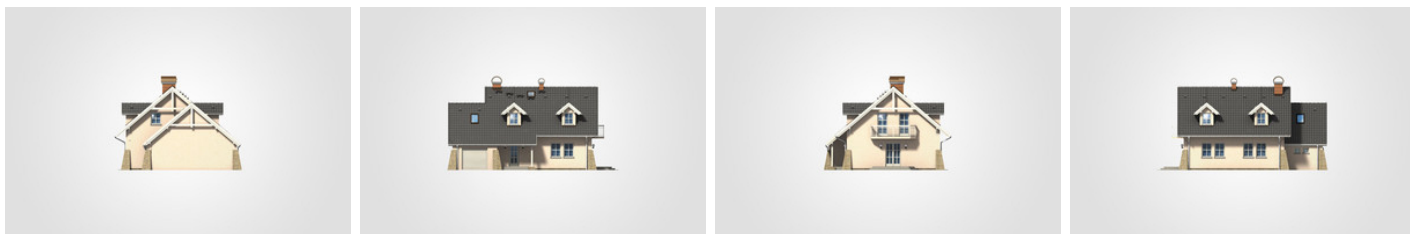
Całkowita powierzchnia	320.75 m ²
Powierzchnia użytkowa	129.05 m ²
Powierzchnia zabudowy	132.15 m ²
Powierzchnia dachu	219.40 m ²
Kubatura	814.60 m ³
Wymiary budynku	13.55 x 10.80 m
Kąt nachylenia	40°
Wysokość budynku	8.29 m
Wymiary działki	20.55 x 18.80 m



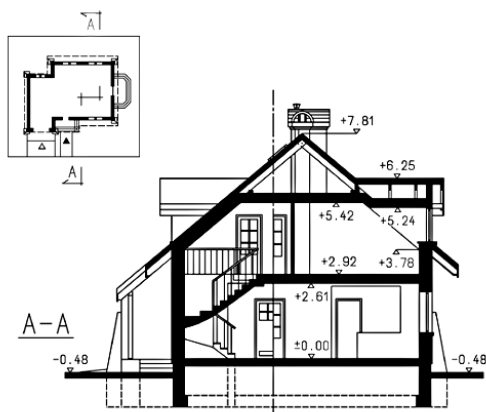
Opis projektu

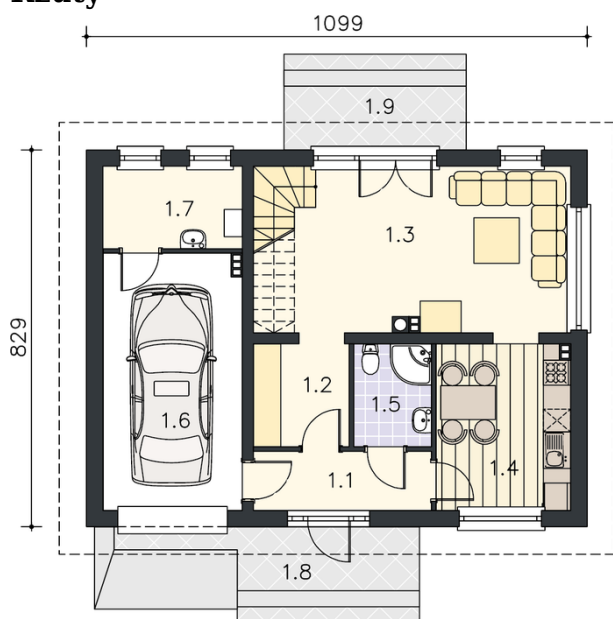
Parterowy dom z dwuspadowym dachem, poddaszem użytkowym i garażem, z lukarnami i 4 sypialniami, podpiwniczony

Elewacje

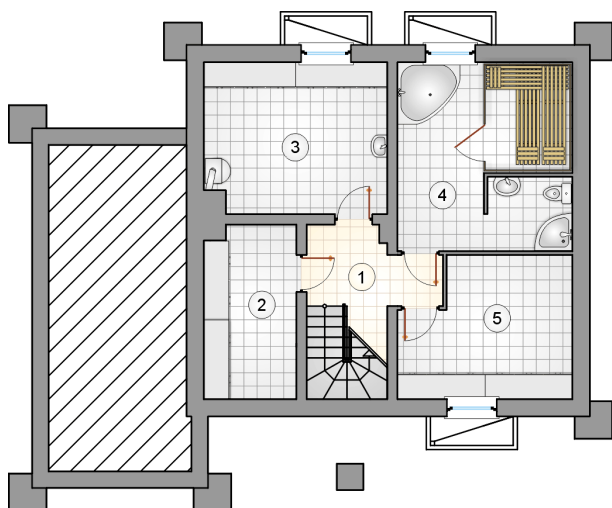


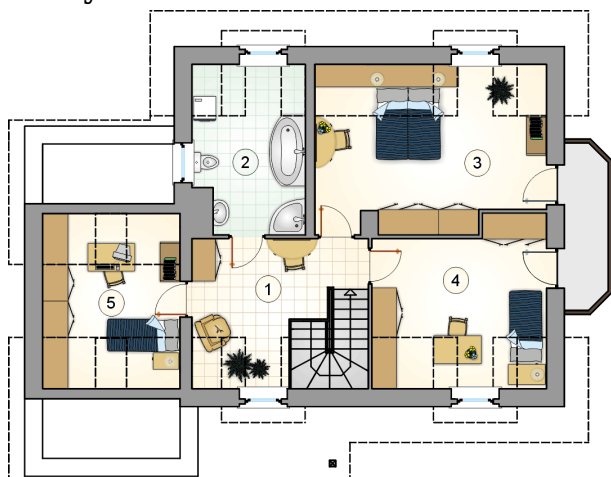
Przekrój



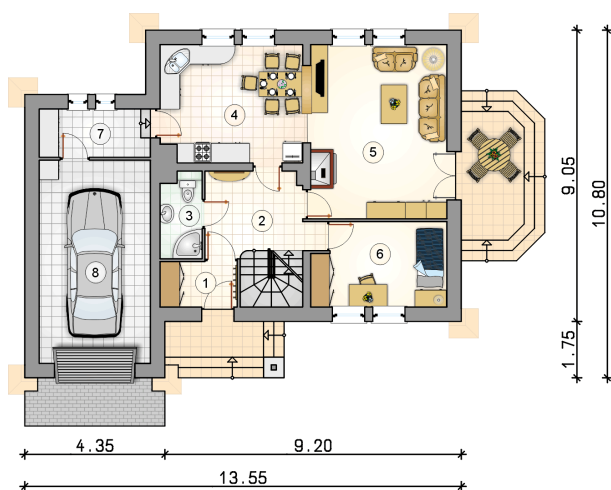
Rzuty

Piwnica 63.90 m²

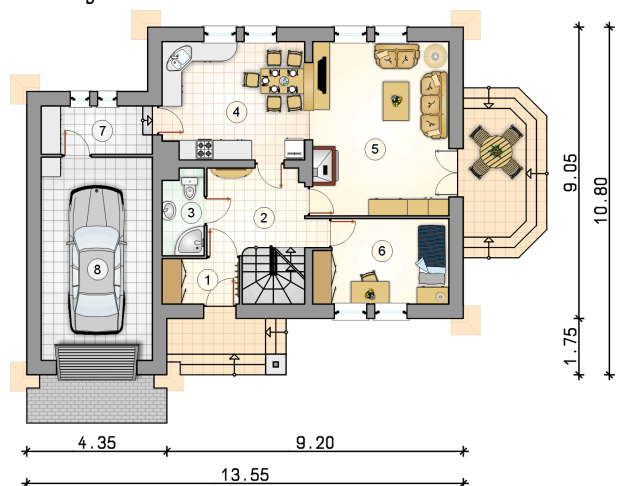
hall z komunikacją	6.50 m ²
piwnica	9.25 m ²
kotłownia	15.95 m ²
sauna z łazienką	19.05 m ²
piwnica	13.15 m ²



Rzuty

Parter 69.65 m²

przedsiónek	3.40 m ²
hall z komunikacją	8.35 m ²
łazienka	3.35 m ²
kuchnia z jadalnią	16.05 m ²
pokój dzienny	23.00 m ²
pokój	10.60 m ²
kotłownia	4.90 m ²
garaż	27.75 m ²



Rzuty

Poddasze 59.40 m²

hall z komunikacją

 10.85 m²

łazienka

 9.40 m²

pokój

 18.05 m²

pokój

 13.65 m²

pokój

 7.45 m²
