

Podstawowe informacje



Dane techniczne projektu

Całkowita powierzchnia	249.40 m²
Powierzchnia użytkowa	83.30 m²
Powierzchnia zabudowy	138.55 m²
Powierzchnia dachu	193.30 m²
Kubatura	937.35 m³
Wymiary budynku	15.50 x 10.25 m
Kąt nachylenia	30°
Wysokość budynku	6.32 m
Wymiary działki	22.65 x 18.25 m



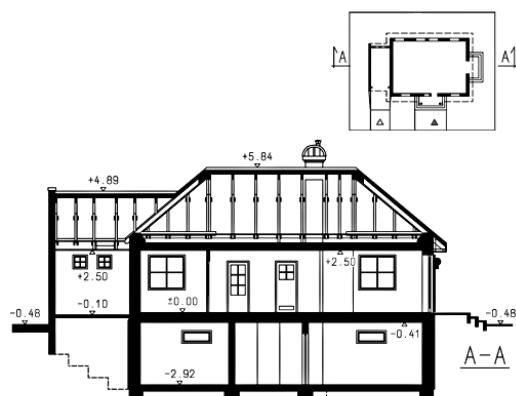
Opis projektu

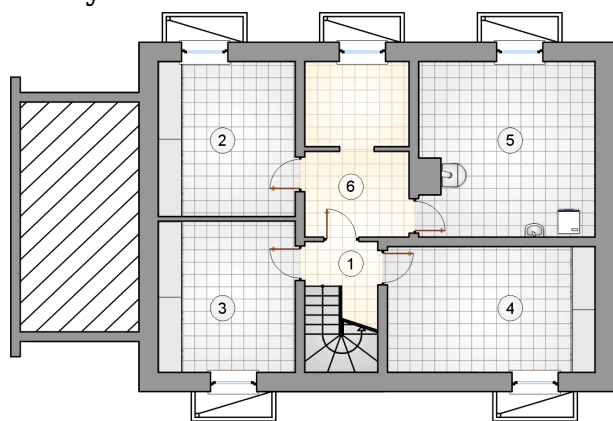
Dom parterowy, podpiwniczony z wejściem w stylu dworzkowym z tarasem wypoczynkowym z boku budynku oraz z garażem

Elewacje

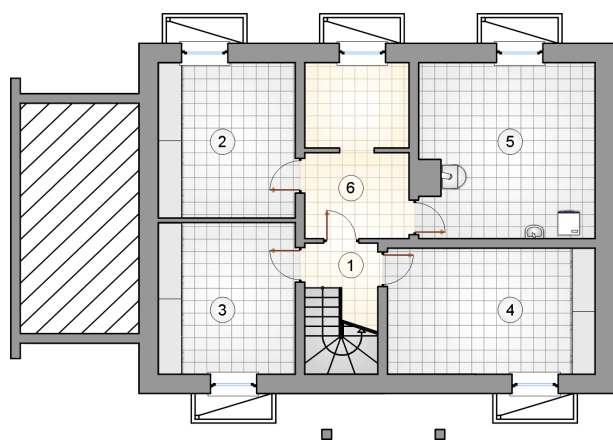


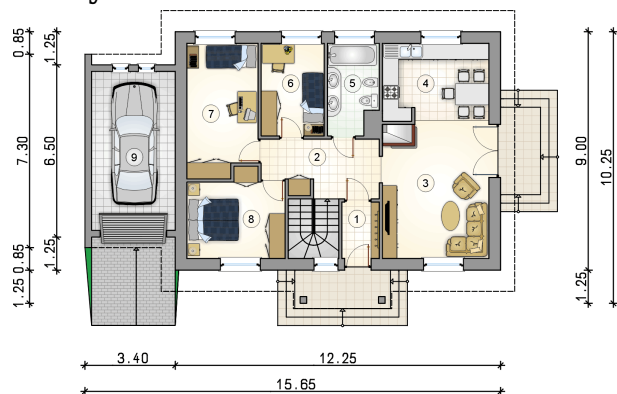
Przekrój



Rzuty

Piwnica 82.60 m²

hall z komunikacją	3.55 m ²
piwnica	14.45 m ²
piwnica	14.10 m ²
piwnica	17.75 m ²
kotłownia	20.50 m ²
schowek	12.25 m ²



Rzuty

Parter 83.30 m²

przedsiomek	3.00 m ²
hall z komunikacją	9.10 m ²
pokój dzienny	20.35 m ²
kuchnia z jadalnią	12.05 m ²
łazienka	6.25 m ²
pokój	8.30 m ²
pokój	13.05 m ²
pokój	11.20 m ²
garaż	18.00 m ²

