

## Podstawowe informacje



## Dane techniczne projektu

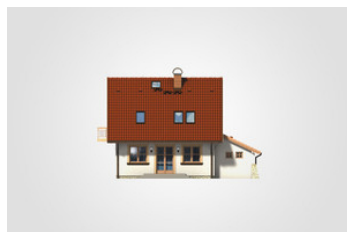
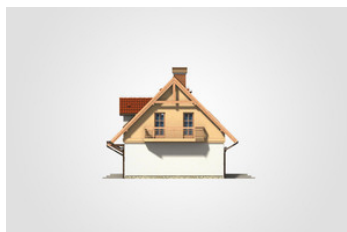
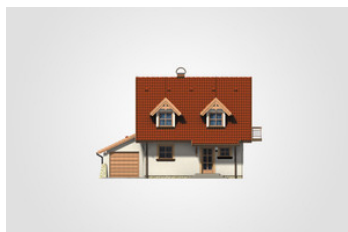
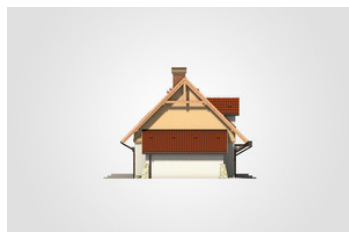
<b>Całkowita powierzchnia</b>	<b>163.25 m<sup>2</sup></b>
<b>Powierzchnia użytkowa</b>	<b>87.80 m<sup>2</sup></b>
<b>Powierzchnia zabudowy</b>	<b>94.40 m<sup>2</sup></b>
<b>Powierzchnia dachu</b>	<b>177.45 m<sup>2</sup></b>
<b>Kubatura</b>	<b>516.60 m<sup>3</sup></b>
<b>Wymiary budynku</b>	<b>11.70 x 8.30 m</b>
<b>Kąt nachylenia</b>	<b>45°</b>
<b>Wysokość budynku</b>	<b>8.58 m</b>
<b>Wymiary działki</b>	<b>18.80 x 16.50 m</b>

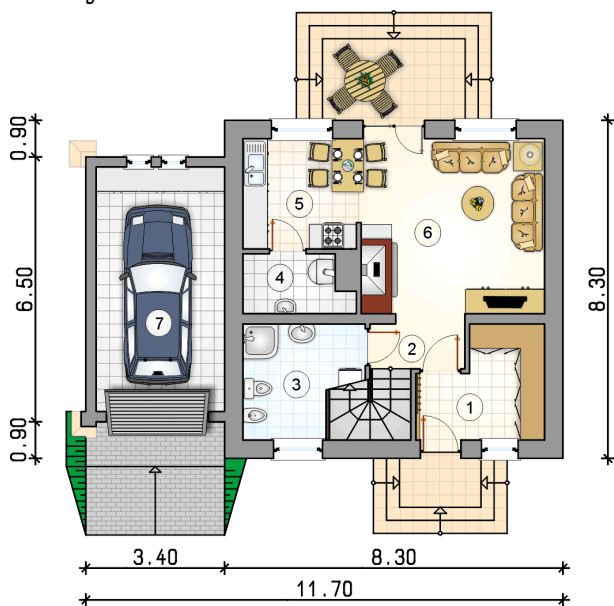


## Opis projektu

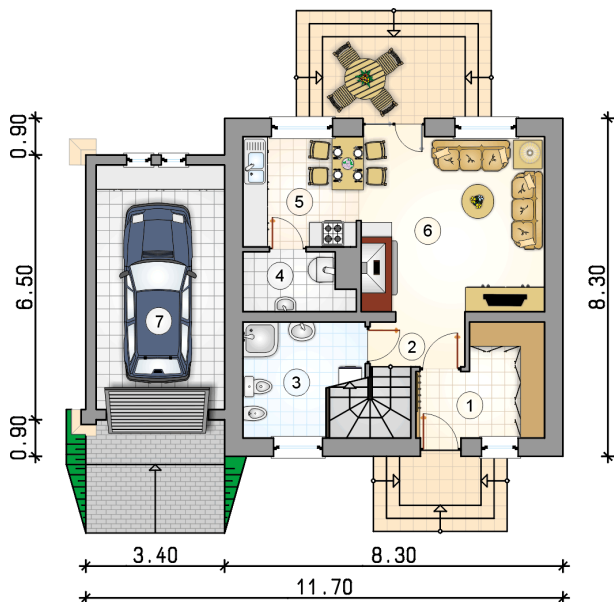
Mały domek, parterowy, z poddaszem użytkowym i garażem, z lukarnami frontowymi i odsłoniętym tarasem

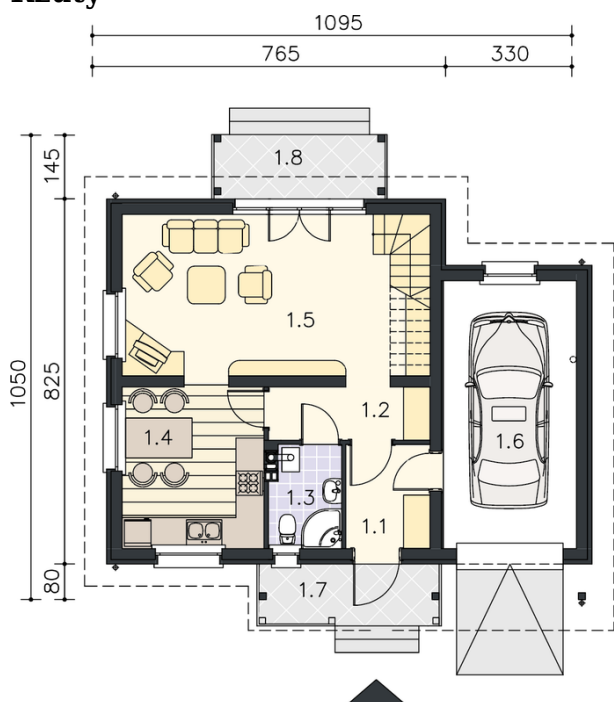
## Elewacje



**Rzuty**

**Parter 48.55 m<sup>2</sup>**

przedsiónek z garderobą	7.40 m <sup>2</sup>
hall z komunikacją	2.55 m <sup>2</sup>
łazienka	7.45 m <sup>2</sup>
kotłownia	3.60 m <sup>2</sup>
kuchnia z jadalnią	7.55 m <sup>2</sup>
pokój dzienny	20.00 m <sup>2</sup>
garaż	18.90 m <sup>2</sup>



**Rzuty**

**Poddasze 39.25 m<sup>2</sup>**

hall z komunikacją

 4.15 m<sup>2</sup>

łazienka

 7.45 m<sup>2</sup>

pokój

 8.95 m<sup>2</sup>

pokój

 10.00 m<sup>2</sup>

pokój

 8.70 m<sup>2</sup>
