

## Podstawowe informacje



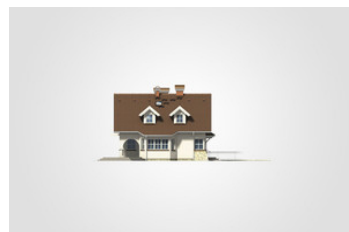
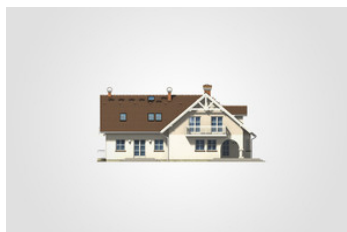
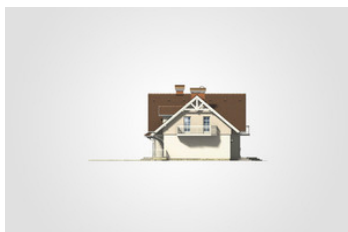
## Dane techniczne projektu

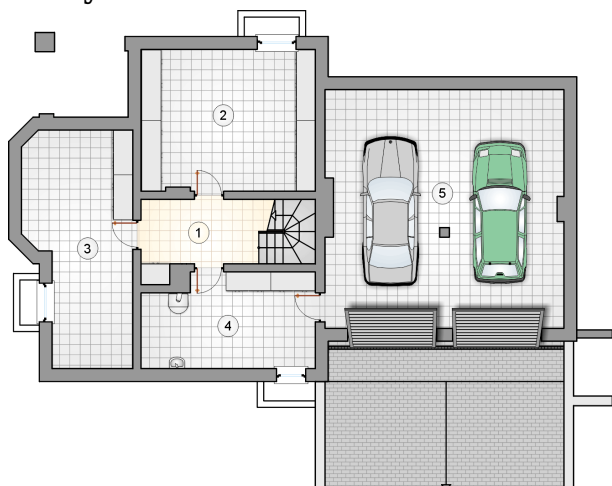
<b>Całkowita powierzchnia</b>	<b>485.40 m<sup>2</sup></b>
<b>Powierzchnia użytkowa</b>	<b>219.65 m<sup>2</sup></b>
<b>Powierzchnia zabudowy</b>	<b>173.35 m<sup>2</sup></b>
<b>Powierzchnia dachu</b>	<b>296.75 m<sup>2</sup></b>
<b>Kubatura</b>	<b>1 506.65 m<sup>3</sup></b>
<b>Wymiary budynku</b>	<b>17.70 x 10.80 m</b>
<b>Kąt nachylenia</b>	<b>40°</b>
<b>Wysokość budynku</b>	<b>8.45 m</b>
<b>Wymiary działki</b>	<b>25.80 x 24.26 m</b>

## Opis projektu

Dom dwurodzinny, parterowy z poddaszem użytkowym, z lukarnami i tarasem w podcieniu, 2-stanowiskowy garaż w podpiwniczeniu

## Elewacje



**Rzuty**

**Piwnica 69.80 m<sup>2</sup>**

hall z komunikacją

 9.15 m<sup>2</sup>

piwnica

 23.65 m<sup>2</sup>

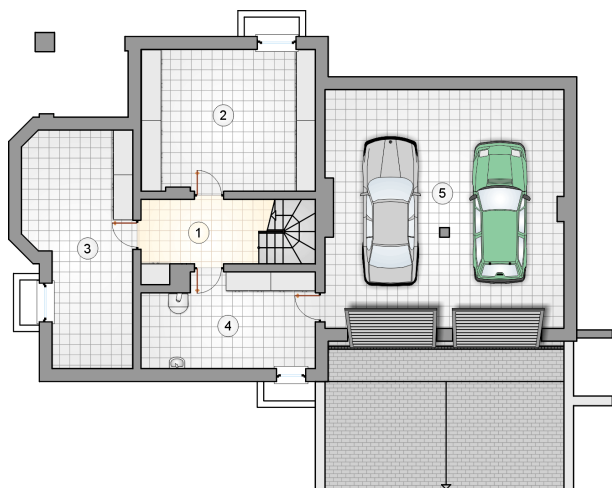
piwnica

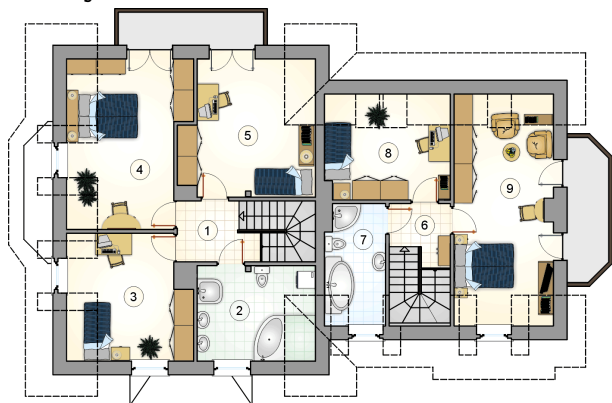
 21.80 m<sup>2</sup>

kotłownia

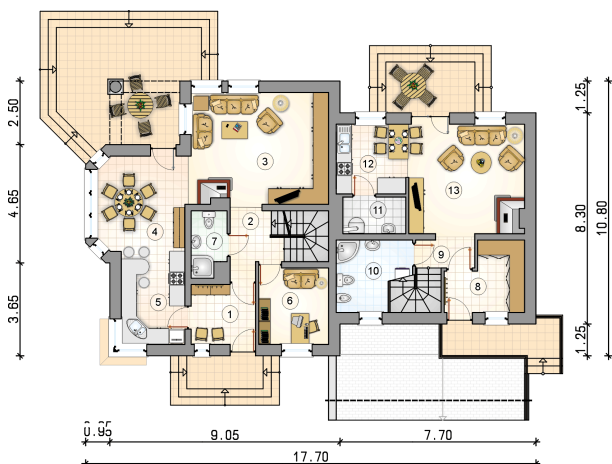
 15.20 m<sup>2</sup>

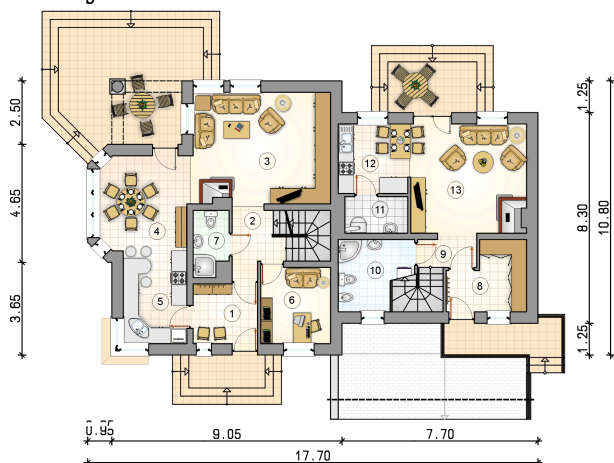
garaż

 54.05 m<sup>2</sup>


**Rzuty**

**Parter 116.90 m<sup>2</sup>**

przedsiónek	5.95 m <sup>2</sup>
łazienka	7.45 m <sup>2</sup>
kotłownia	3.55 m <sup>2</sup>
kuchnia z jadalnią	7.50 m <sup>2</sup>
pokój dzienny	20.05 m <sup>2</sup>
hall z komunikacją	4.70 m <sup>2</sup>
pokój dzienny	24.05 m <sup>2</sup>
jadalnia	12.90 m <sup>2</sup>
kuchnia	9.15 m <sup>2</sup>
pokój	8.25 m <sup>2</sup>
łazienka	3.40 m <sup>2</sup>
przedsiónek z garderobą	7.40 m <sup>2</sup>
hall z komunikacją	2.55 m <sup>2</sup>



**Rzuty**

**Poddasze 102.75 m<sup>2</sup>**

hall z komunikacją	4.80 m <sup>2</sup>
łazienka	10.05 m <sup>2</sup>
pokój	13.50 m <sup>2</sup>
pokój	16.95 m <sup>2</sup>
pokój	16.75 m <sup>2</sup>
hall z komunikacją	3.55 m <sup>2</sup>
łazienka	7.00 m <sup>2</sup>
pokój	10.45 m <sup>2</sup>
pokój	19.70 m <sup>2</sup>

