

Podstawowe informacje



Dane techniczne projektu

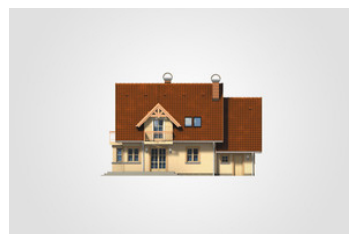
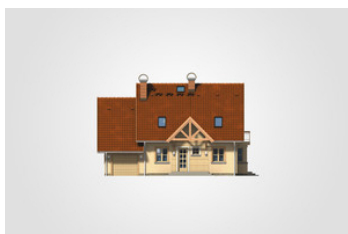
Całkowita powierzchnia	233.35 m²
Powierzchnia użytkowa	135.10 m²
Powierzchnia zabudowy	118.50 m²
Powierzchnia dachu	230 m²
Kubatura	752.15 m³
Wymiary budynku	13.95 x 9.10 m
Kąt nachylenia	45°
Wysokość budynku	9.16 m
Wymiary działki	21.95 x 17.10 m



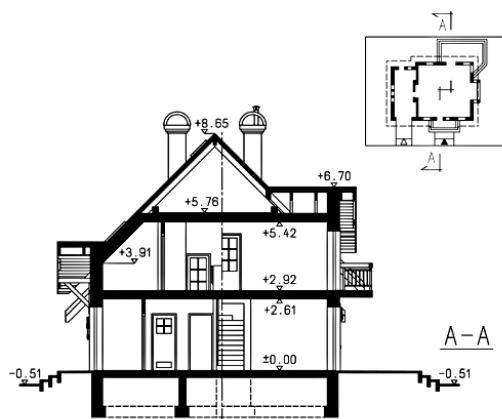
Opis projektu

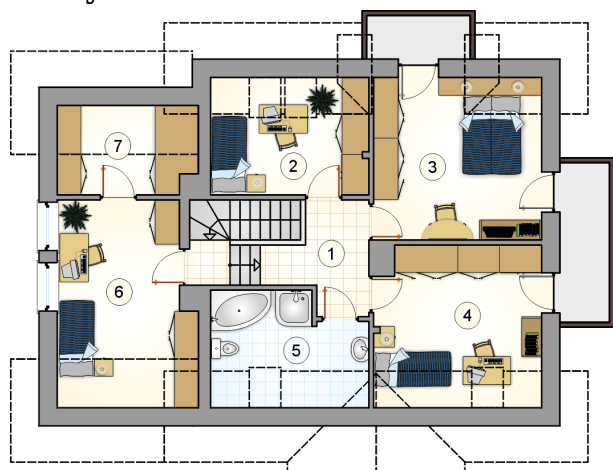
Dom parterowy z poddaszem użytkowym, z przeszklonym ryzalitem, lukarną z balkonem nad wejściem, z garażem

Elewacje

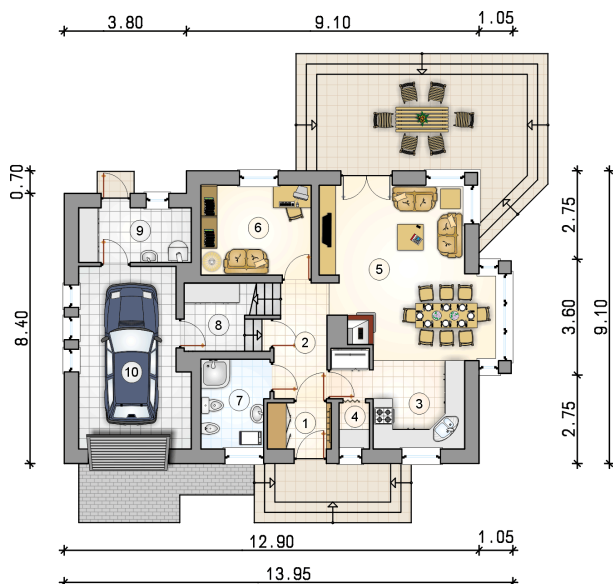


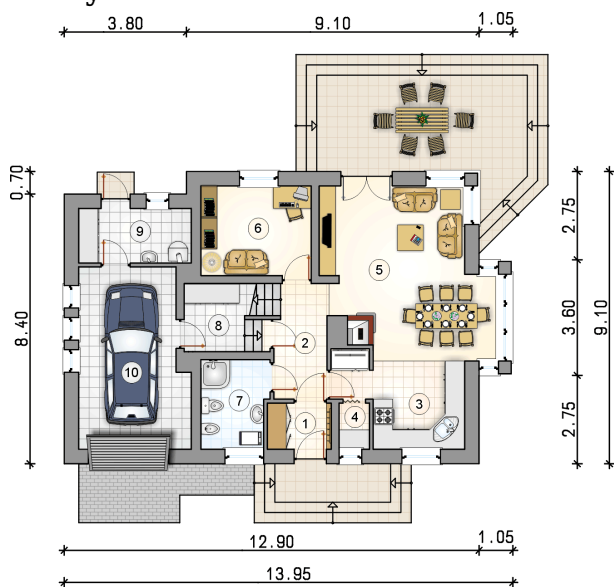
Przekrój



Rzuty

Parter 69.40 m²

przedsionek	2.85 m ²
garaż	18.35 m ²
hall z komunikacją	5.95 m ²
kuchnia	10.50 m ²
spizarka	1.35 m ²
pokój dzienny z jadalnią	24.45 m ²
pokój	9.55 m ²
łazienka	5.70 m ²
pom. gospodarcze	3.10 m ²
kotłownia	5.95 m ²



Rzuty

Poddasze 65.70 m²

hall z komunikacją

 5.45 m²

pokój

 8.30 m²

pokój

 15.05 m²

pokój

 13.15 m²

łazienka

 7.20 m²

pokój

 12.90 m²

garderoba

 3.65 m²
