

Podstawowe informacje



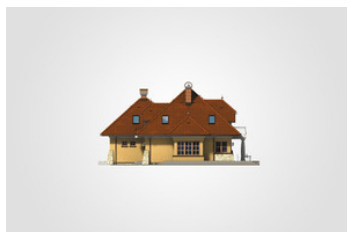
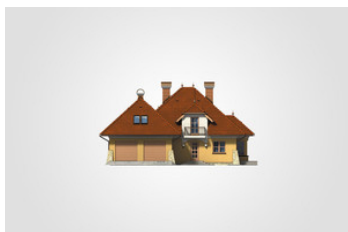
Dane techniczne projektu

Całkowita powierzchnia	435.20 m²
Powierzchnia użytkowa	162.80 m²
Powierzchnia zabudowy	182.75 m²
Powierzchnia dachu	285 m²
Kubatura	1 282.15 m³
Wymiary budynku	16.20 x 14.19 m
Kąt nachylenia	42°
Wysokość budynku	9.09 m
Wymiary działki	23.75 x 23.72 m

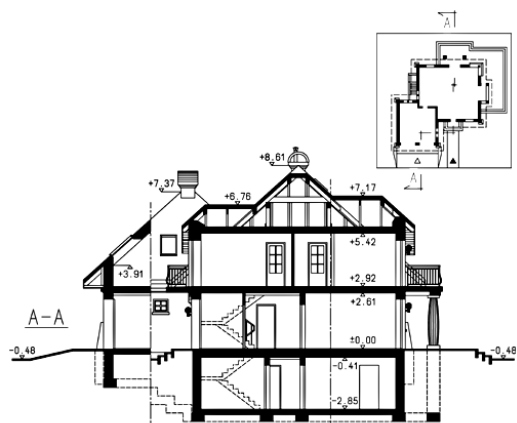
Opis projektu

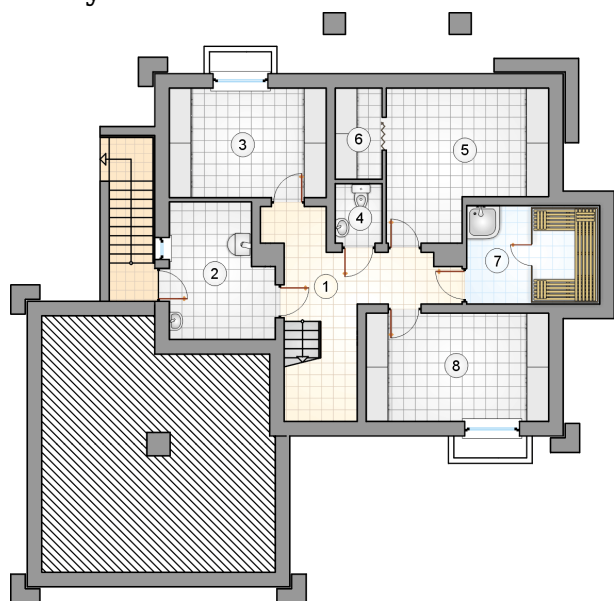
Dom z poddaszem użytkowym, parterowy, z dużymi lukarnami i przeszklonym ryzalitem, podpiwniczony, z garażem 2-stanowiskowym

Elewacje

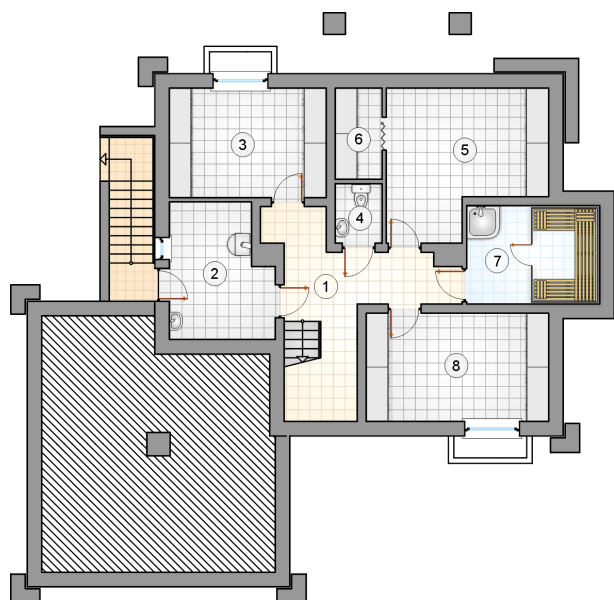


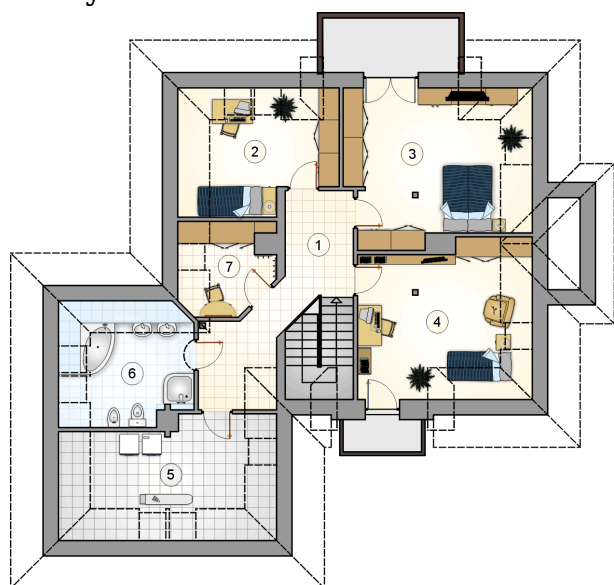
Przekrój



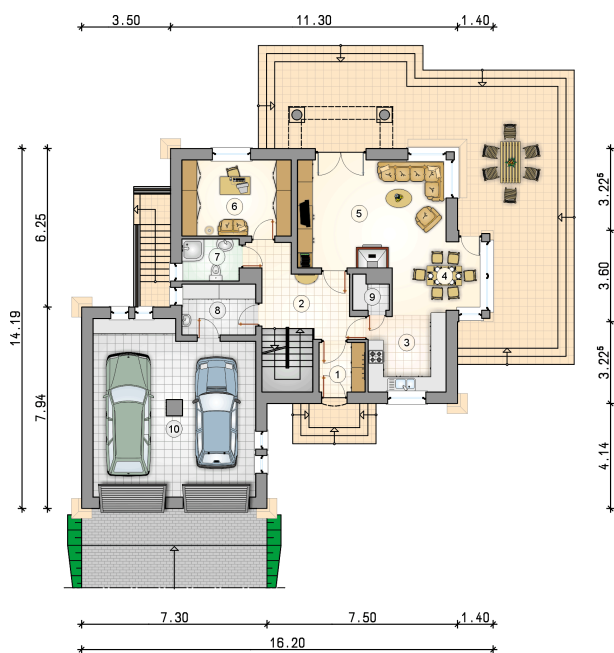
Rzuty

Piwnica 79.45 m²

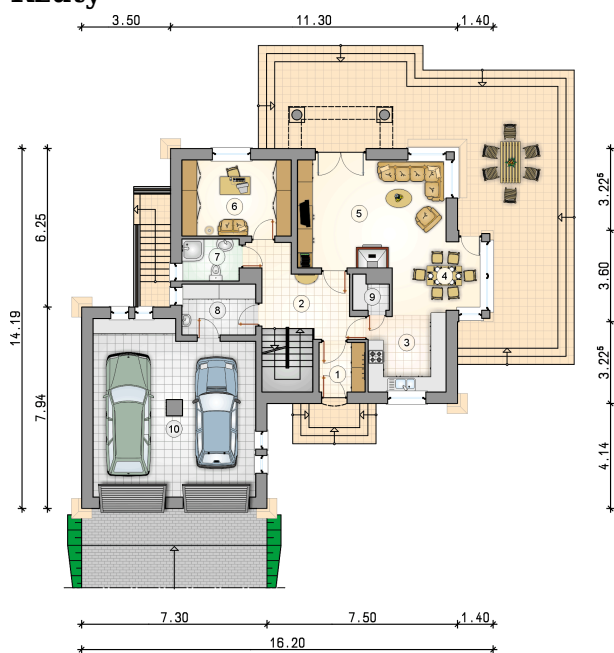
hall z komunikacją	10.80 m ²
kotłownia	9.80 m ²
piwnica	12.90 m ²
w.c.	2.10 m ²
pom. rekreacyjne	15.90 m ²
garderoba	3.20 m ²
sauna	9.85 m ²
piwnica	14.90 m ²



Rzuty

Parter 80.20 m²

przedsionek	3.55 m ²
garaż	41.80 m ²
hall z komunikacją	10.65 m ²
kuchnia	9.40 m ²
jadalnia	8.70 m ²
pokój dzienny	23.80 m ²
pokój	12.90 m ²
łazienka	3.70 m ²
pom. gospodarcze	5.80 m ²
spizarka	1.70 m ²



Rzuty

Poddasze 82.60 m²

hall z komunikacją	12.15 m ²
pokój	9.65 m ²
pokój	19.10 m ²
pokój	16.85 m ²
pralnia	12.00 m ²
łazienka	8.30 m ²
garderoba	4.55 m ²

