

## Podstawowe informacje



## Dane techniczne projektu

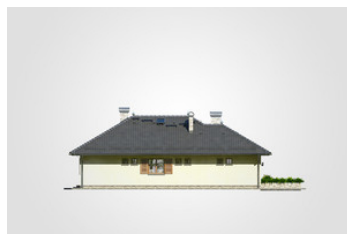
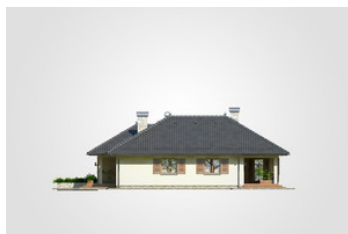
<b>Całkowita powierzchnia</b>	<b>163.15 m<sup>2</sup></b>
<b>Powierzchnia użytkowa</b>	<b>94.85 m<sup>2</sup></b>
<b>Powierzchnia zabudowy</b>	<b>163.15 m<sup>2</sup></b>
<b>Powierzchnia dachu</b>	<b>241 m<sup>2</sup></b>
<b>Kubatura</b>	<b>763.60 m<sup>3</sup></b>
<b>Wymiary budynku</b>	<b>10 x 16.80 m</b>
<b>Kąt nachylenia</b>	<b>30°</b>
<b>Wysokość budynku</b>	<b>6.76 m</b>
<b>Wymiary działki</b>	<b>18 x 24.80 m</b>

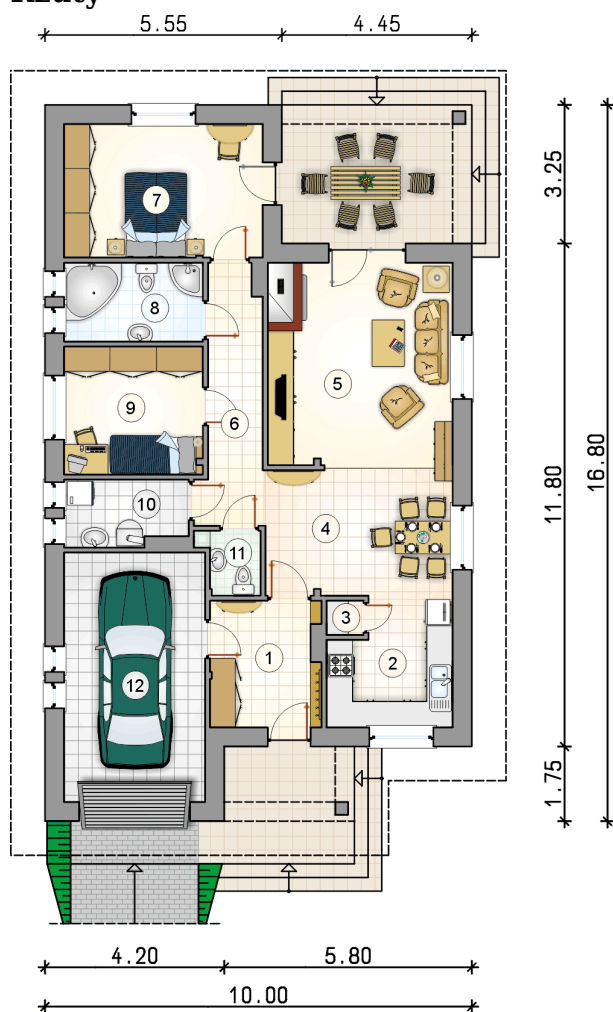


## Opis projektu

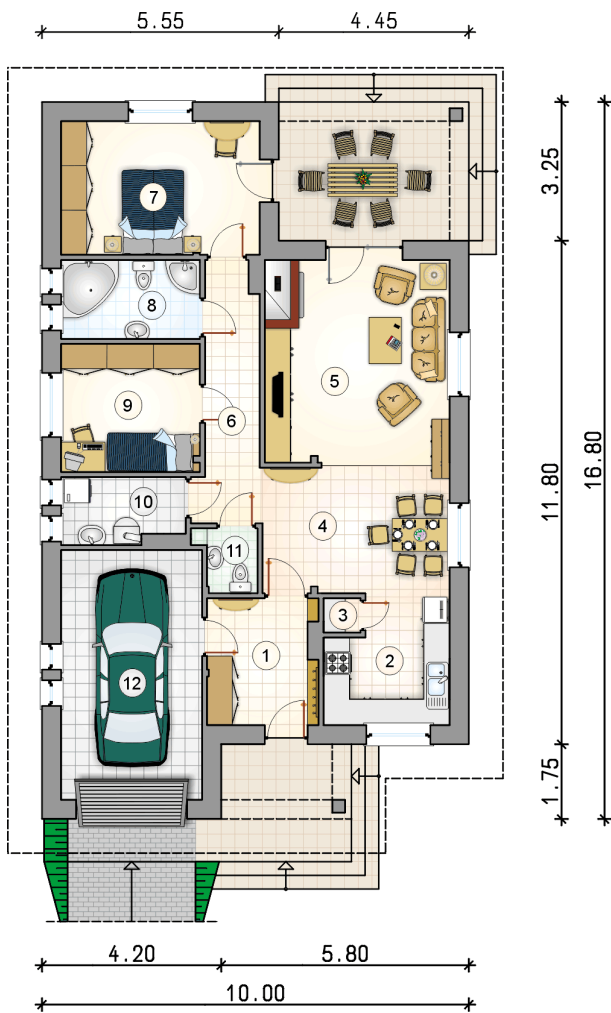
Energooszczędny dom parterowy, z tarasem w podcieniu oraz garażem jednostanowiskowym

## Elewacje



**Rzuty**

**Parter 94.85 m<sup>2</sup>**

przedsionek	7.50 m <sup>2</sup>
kotłownia	4.35 m <sup>2</sup>
w.c.	1.95 m <sup>2</sup>
garaż	19.30 m <sup>2</sup>
kuchnia	8.00 m <sup>2</sup>
spizarka	0.70 m <sup>2</sup>
jadalnia	13.20 m <sup>2</sup>
pokój dzienny	20.75 m <sup>2</sup>
korytarz	8.10 m <sup>2</sup>
pokój	14.55 m <sup>2</sup>
łazienka	6.00 m <sup>2</sup>
pokój	9.75 m <sup>2</sup>



DOBRY DOM  
 ul. Wrzesława Romańczuka 6, 35-302 Rzeszów  
 +48 17 852 52 30  
 08:00 - 16:00

waldemar.kowalski@grupadobrydom.pl

Podane ceny nie stanowią oferty handlowej w rozumieniu art. 66 par. 1 Kodeksu Cywilnego