

Podstawowe informacje



Dane techniczne projektu

Całkowita powierzchnia	325.45 m²
Powierzchnia użytkowa	117.60 m²
Powierzchnia zabudowy	175.20 m²
Powierzchnia dachu	243 m²
Kubatura	1 254.70 m³
Wymiary budynku	12 x 13.40 m
Kąt nachylenia	30°
Wysokość budynku	7.30 m
Wymiary działki	20 x 28.25 m

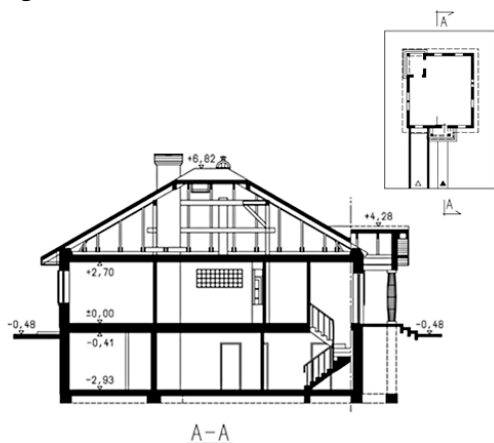
Opis projektu

Podpiwniczony dom parterowy z kopertowym dachem, wejściem z kolumnami, zadaszonym tarasem, garażem i sauną

Elewacje



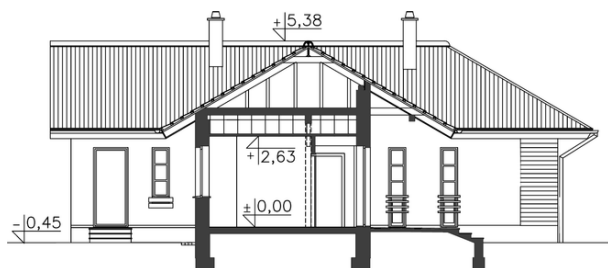
Przekrój



Rzuty

Piwnica 81.70 m²

łącznik z komunikacją	18.05 m ²
piwnica	9.60 m ²
piwnica	9.90 m ²
kotłownia	10.40 m ²
łazienka z sauną	25.70 m ²
pralnia	8.05 m ²
garaż	44.85 m ²


Parter 117.60 m²

przedsiónek	9.60 m ²
hall	15.60 m ²
pokój	14.00 m ²
w.c.	1.90 m ²
łazienka	6.30 m ²
pokój	13.30 m ²
pokój	16.60 m ²
pokój dzienny z jadalnią	30.85 m ²
kuchnia	9.45 m ²