

Podstawowe informacje



Dane techniczne projektu

Całkowita powierzchnia	268.25 m²
Powierzchnia użytkowa	172.70 m²
Powierzchnia zabudowy	143 m²
Powierzchnia dachu	234 m²
Kubatura	792.60 m³
Wymiary budynku	12.50 x 13.98 m
Kąt nachylenia	42°
Wysokość budynku	8.87 m
Wymiary działki	20.50 x 21.98 m



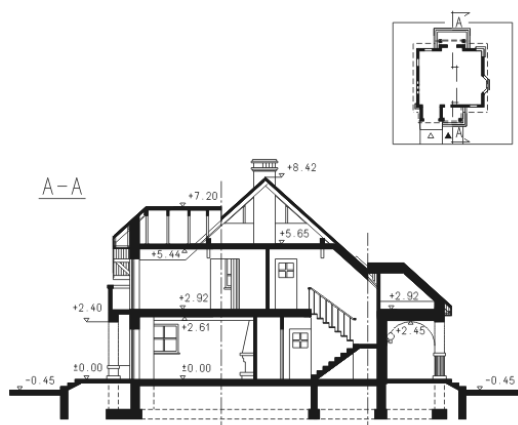
Opis projektu

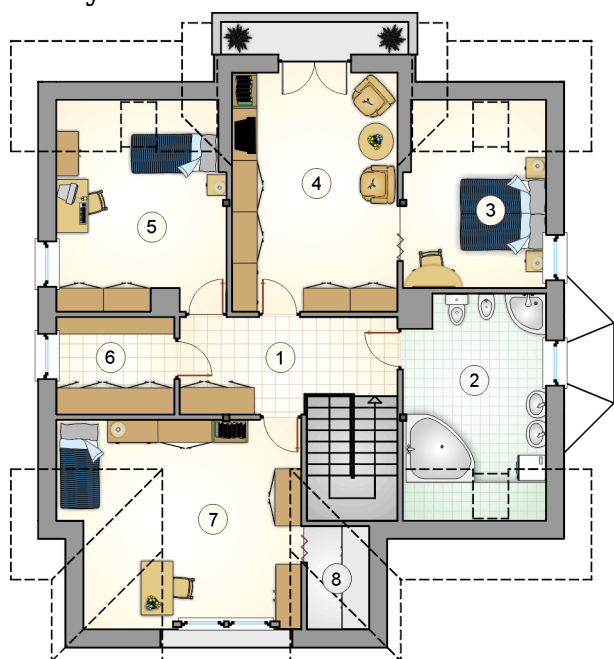
Parterowy dom z naczółkowym dachem, z poddaszem użytkowym i garażem, z wejściem lukowym, lukarnami i przeszklonym ryzalitem

Elewacje

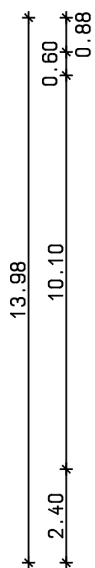
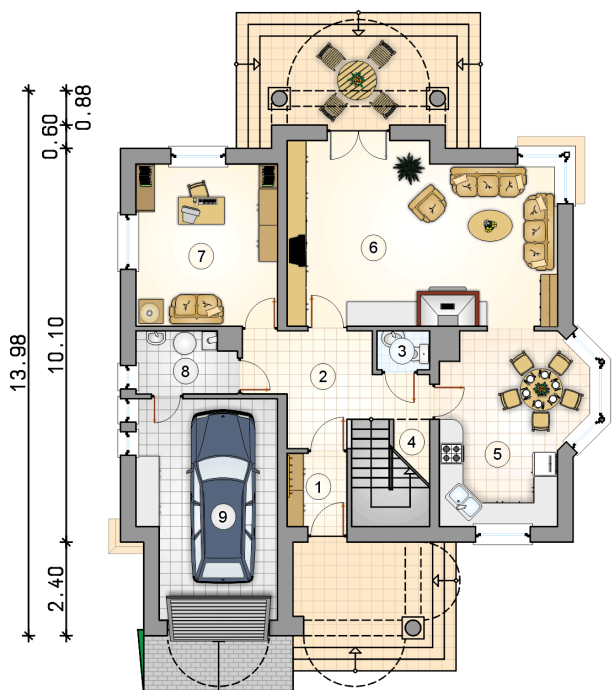
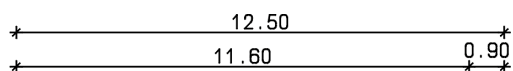


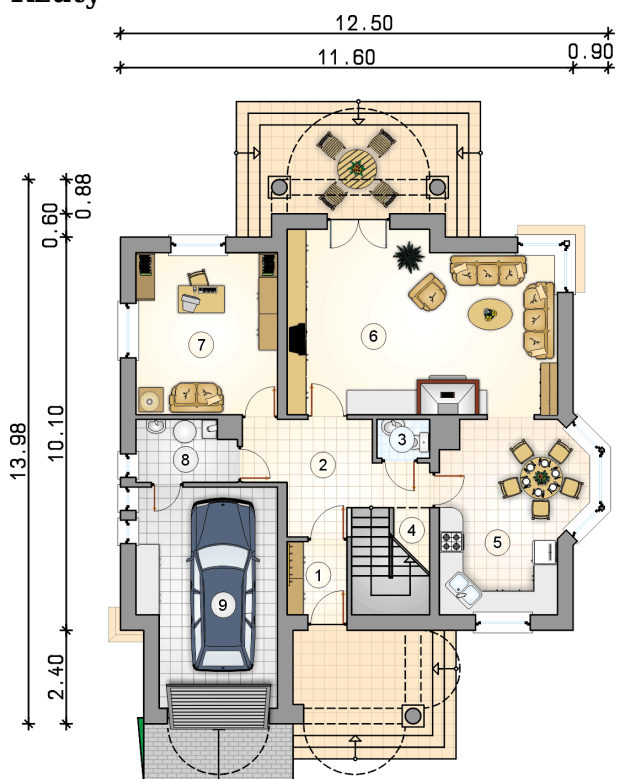
Przekrój



Rzuty

Parter 82.90 m²

przedsiónek	3.00 m ²
hall	9.80 m ²
w.c.	1.35 m ²
schowek	1.35 m ²
kuchnia z jadalnią	16.90 m ²
pokój dzienny	31.50 m ²
pokój	15.10 m ²
kotłownia	3.90 m ²
garaż	19.80 m ²



Rzuty

Poddasze 89.80 m²

hall	9.80 m ²
łazienka	12.60 m ²
aneks sypialny	10.30 m ²
pokój	19.80 m ²
pokój	14.00 m ²
garderoba	5.65 m ²
pokój	17.40 m ²
schowek	0.25 m ²

