

## Podstawowe informacje



## Dane techniczne projektu

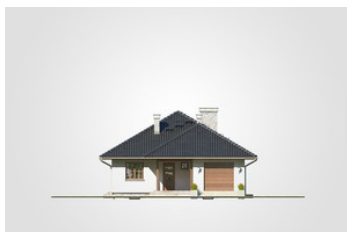
<b>Całkowita powierzchnia</b>	<b>411.20 m<sup>2</sup></b>
<b>Powierzchnia użytkowa</b>	<b>103.15 m<sup>2</sup></b>
<b>Powierzchnia zabudowy</b>	<b>157.50 m<sup>2</sup></b>
<b>Powierzchnia dachu</b>	<b>230.80 m<sup>2</sup></b>
<b>Kubatura</b>	<b>1 088.90 m<sup>3</sup></b>
<b>Wymiary budynku</b>	<b>11.05 x 14.80 m</b>
<b>Kąt nachylenia</b>	<b>30°</b>
<b>Wysokość budynku</b>	<b>7.11 m</b>
<b>Wymiary działki</b>	<b>19.05 x 22.80 m</b>

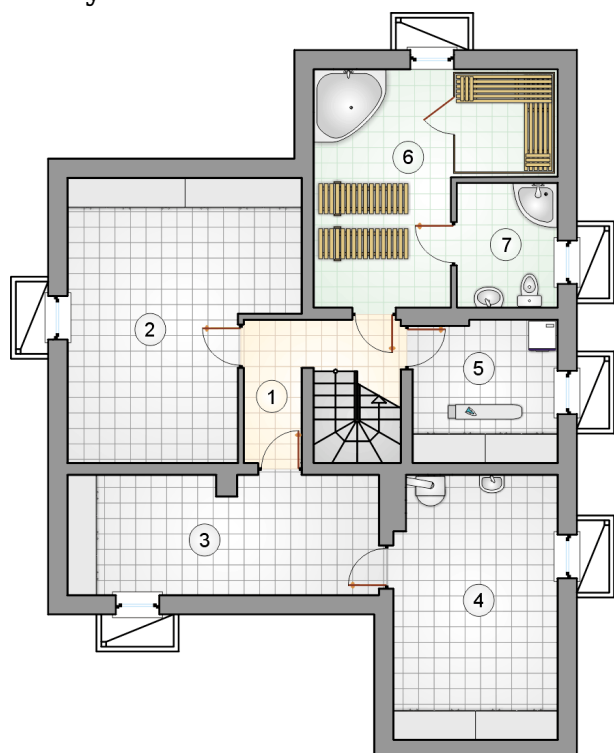


## Opis projektu

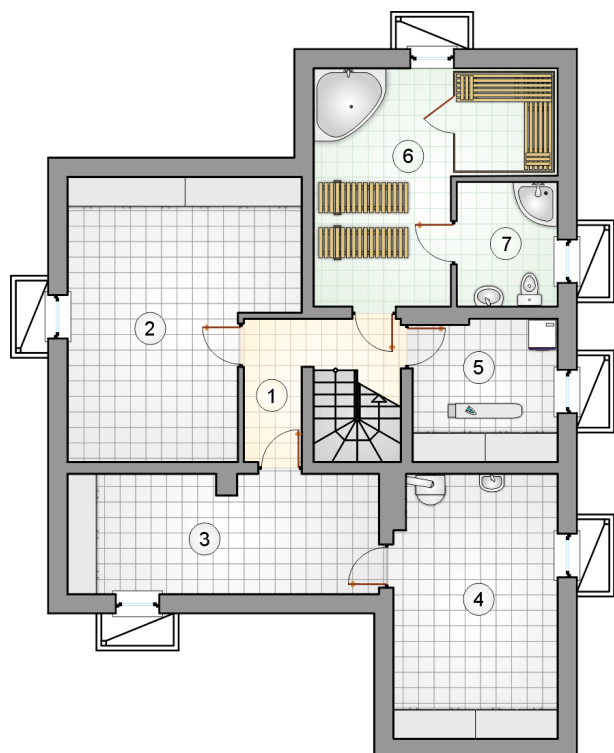
Dom parterowy z poddaszem użytkowym i garażem, z częściowo zadaszonym, narożnym tarasem, podpiwniczony

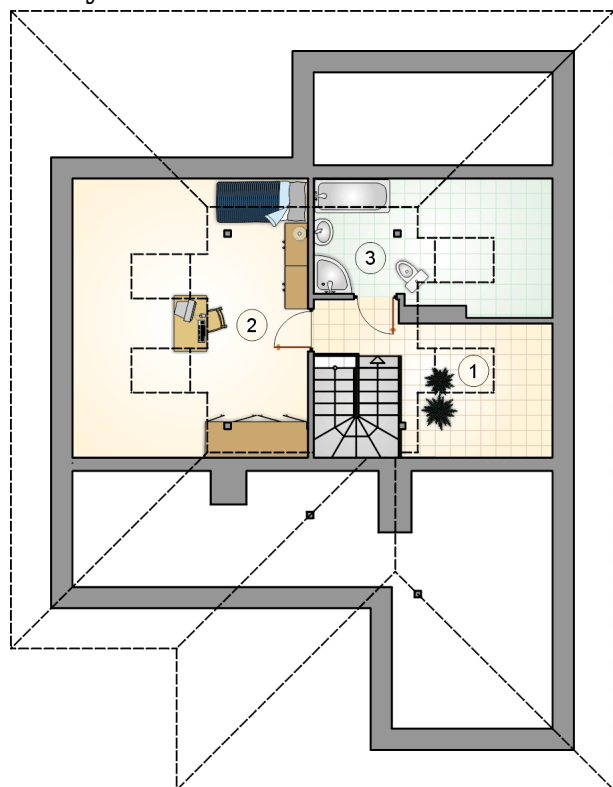
## Elewacje



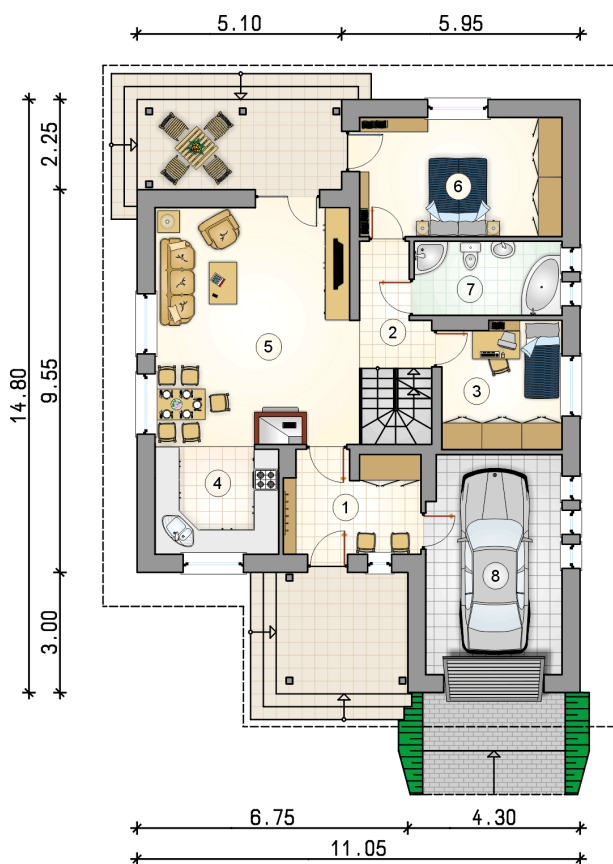
**Rzuty**

**Piwnica 98.80 m<sup>2</sup>**

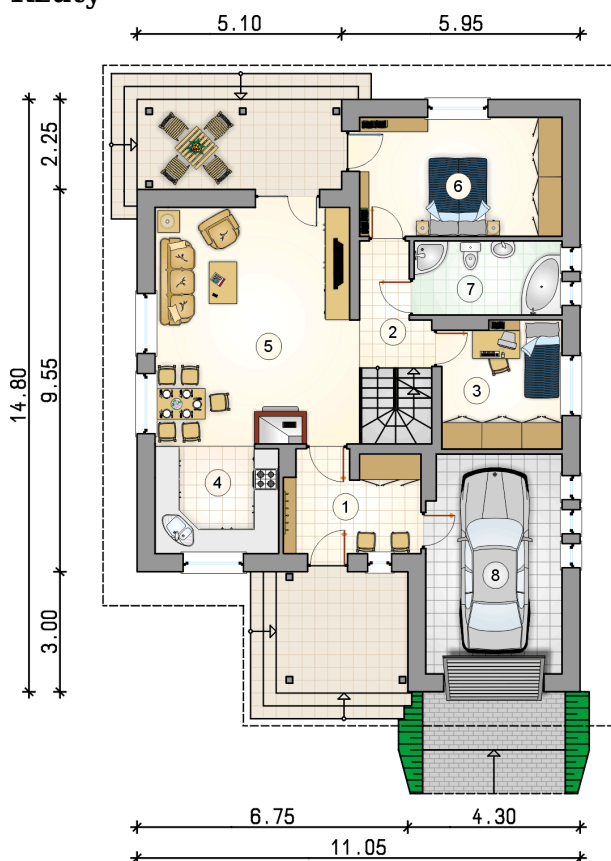
hall z komunikacją	6.95 m <sup>2</sup>
pom. rekreacyjne	24.60 m <sup>2</sup>
piwnica	15.80 m <sup>2</sup>
kotłownia	18.35 m <sup>2</sup>
pralnia	8.75 m <sup>2</sup>
sauna	18.90 m <sup>2</sup>
łazienka	5.45 m <sup>2</sup>



**Rzuty**

**Parter 82 m<sup>2</sup>**

przedsionek	8.35 m <sup>2</sup>
hall z komunikacją	5.00 m <sup>2</sup>
pokój	9.40 m <sup>2</sup>
kuchnia	8.20 m <sup>2</sup>
pokój dzienny z jadalnią	29.20 m <sup>2</sup>
pokój	15.00 m <sup>2</sup>
łazienka	6.85 m <sup>2</sup>
garaż	18.35 m <sup>2</sup>



**Rzuty**

**Poddasze 21.15 m<sup>2</sup>**

hall z komunikacją

 3.90 m<sup>2</sup>

pokój

 12.25 m<sup>2</sup>

łazienka

 5.00 m<sup>2</sup>
