

Podstawowe informacje



Dane techniczne projektu

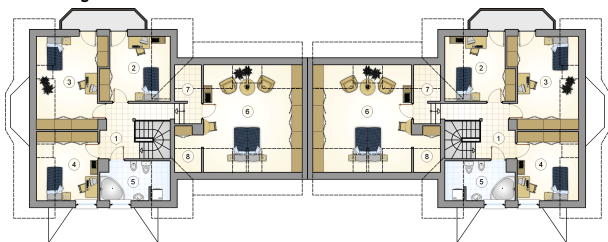
Całkowita powierzchnia	288.35 m²
Powierzchnia użytkowa	152.95 m²
Powierzchnia zabudowy	150.55 m²
Powierzchnia dachu	243.50 m²
Kubatura	864.55 m³
Wymiary budynku	16.95 x 10.20 m
Kąt nachylenia	40°
Wysokość budynku	8.19 m
Wymiary działki	41.91 x 19.86 m

Opis projektu

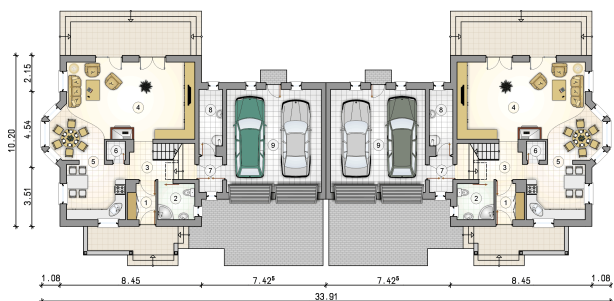
Dom bliźniaczy, parterowy, z poddaszem użytkowym i garażem 2-stanowiskowym w segmencie, z gankiem, przeszklonym ryzalitem i 4 sypialniami

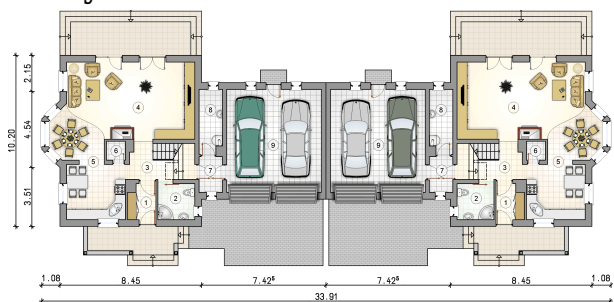
Elewacje



Rzuty

Parter 76.50 m²

przedsiónek	3.35 m ²
łazienka	4.75 m ²
hall z komunikacją	5.75 m ²
pokój dzienny z jadalnią	41.10 m ²
kuchnia	11.90 m ²
spizarka	1.40 m ²
pom. gospodarcze	3.00 m ²
kotłownia	5.25 m ²
garaż	34.45 m ²



Rzuty

Poddasze 76.25 m²

hall z komunikacją	9.35 m ²
pokój	10.55 m ²
pokój	14.90 m ²
pokój	10.10 m ²
łazienka	6.60 m ²
pokój	21.35 m ²
schowek	1.40 m ²
wnęka garderobiana	2.00 m ²

