

## Podstawowe informacje



## Dane techniczne projektu

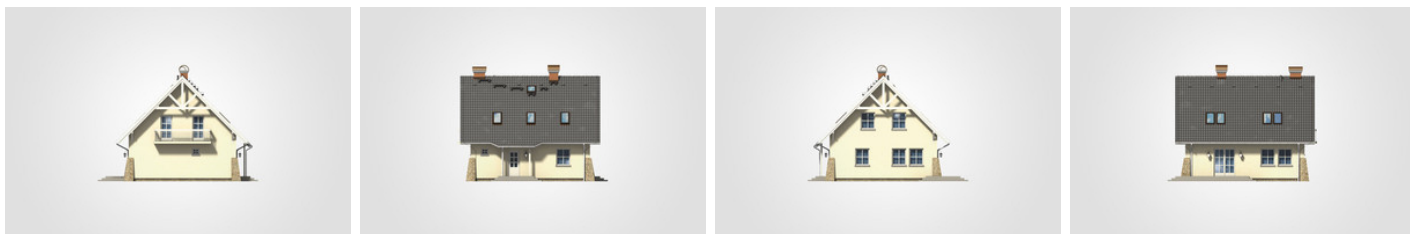
<b>Całkowita powierzchnia</b>	<b>183.70 m<sup>2</sup></b>
<b>Powierzchnia użytkowa</b>	<b>118.70 m<sup>2</sup></b>
<b>Powierzchnia zabudowy</b>	<b>94.80 m<sup>2</sup></b>
<b>Powierzchnia dachu</b>	<b>180.20 m<sup>2</sup></b>
<b>Kubatura</b>	<b>580.70 m<sup>3</sup></b>
<b>Wymiary budynku</b>	<b>10.05 x 9.05 m</b>
<b>Kąt nachylenia</b>	<b>45°</b>
<b>Wysokość budynku</b>	<b>8.94 m</b>
<b>Wymiary działki</b>	<b>18.05 x 17.80 m</b>



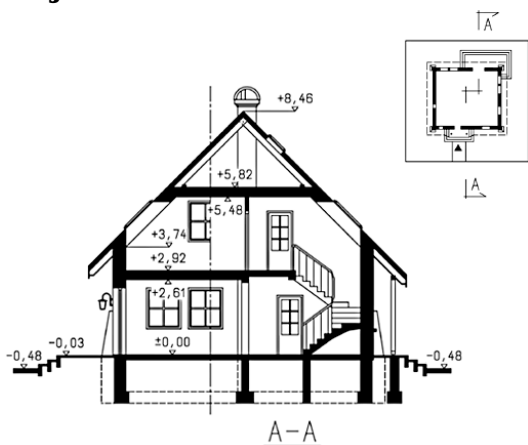
## Opis projektu

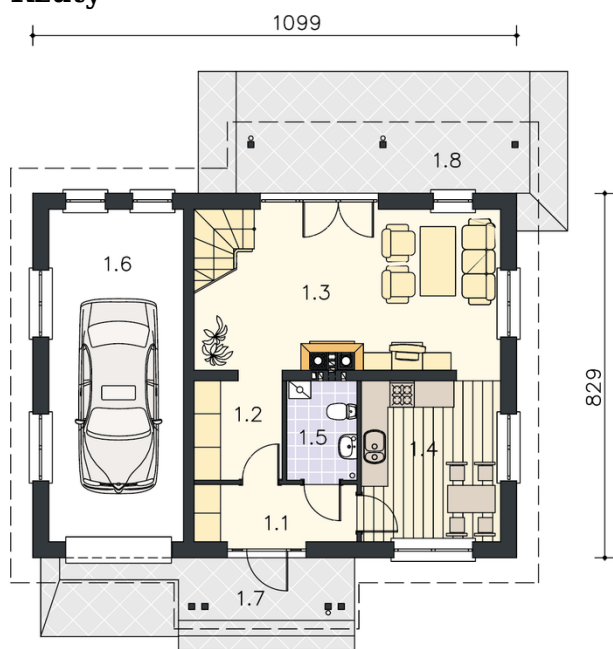
Niewielki dom z dwuspadowym dachem, parterowy, z poddaszem użytkowym, na wąskiej działce

## Elewacje

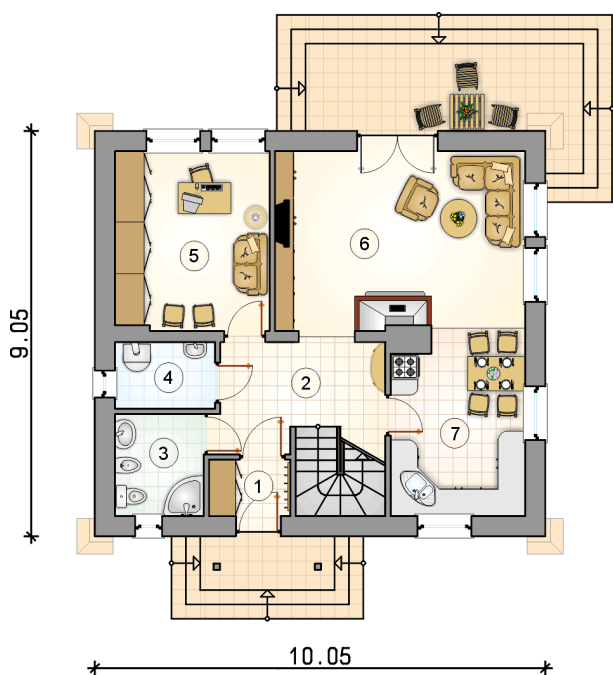


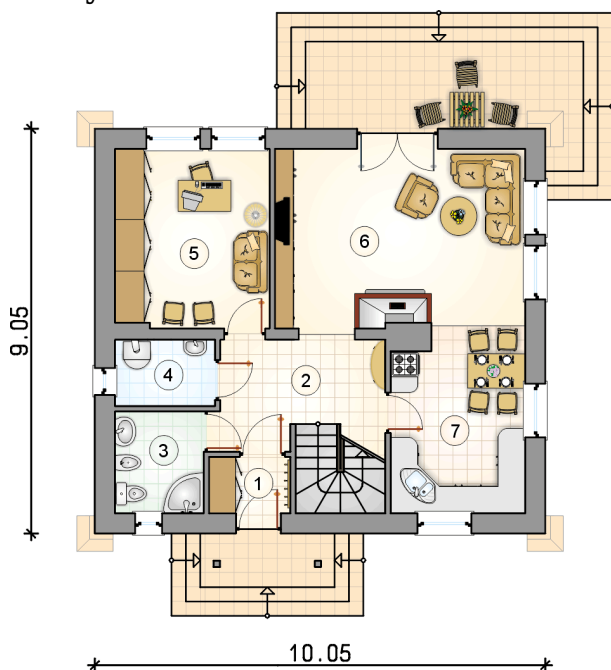
## Przekrój



**Rzuty**

**Parter 67.65 m<sup>2</sup>**

przedsiónek	2.30 m <sup>2</sup>
hall z komunikacją	9.40 m <sup>2</sup>
łazienka	4.50 m <sup>2</sup>
kotłownia	3.30 m <sup>2</sup>
pokój	13.75 m <sup>2</sup>
pokój dzienny	22.60 m <sup>2</sup>
kuchnia z jadalnią	11.80 m <sup>2</sup>



**Rzuty**

**Poddasze 51.05 m<sup>2</sup>**

hall z komunikacją

 3.25 m<sup>2</sup>

pokój

 11.35 m<sup>2</sup>

pokój

 15.45 m<sup>2</sup>

pokój

 12.25 m<sup>2</sup>

łazienka

 8.75 m<sup>2</sup>
