

Podstawowe informacje



Dane techniczne projektu

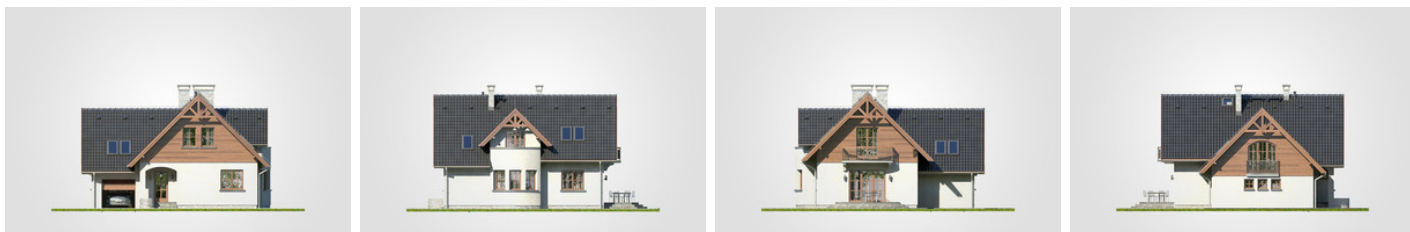
Całkowita powierzchnia	226.80 m²
Powierzchnia użytkowa	134.60 m²
Powierzchnia zabudowy	116.55 m²
Powierzchnia dachu	217.50 m²
Kubatura	656.20 m³
Wymiary budynku	12.63 x 11.30 m
Kąt nachylenia	45°
Wysokość budynku	8.03 m
Wymiary działki	19.20 x 25.70 m



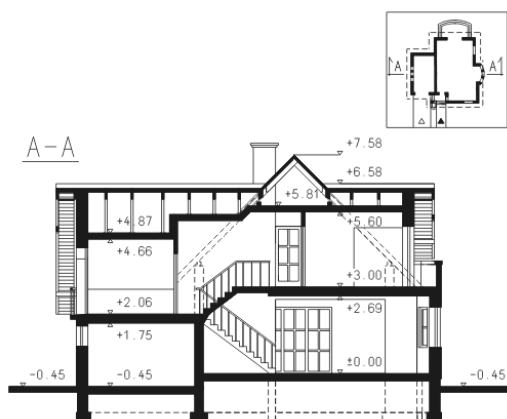
Opis projektu

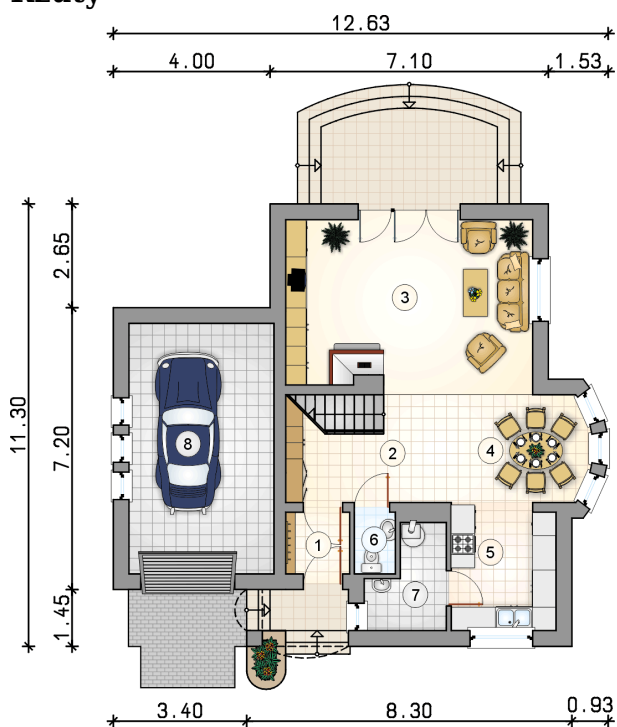
Dom parterowy z poddaszem użytkowym, z 4 sypialniami i odkrytym tarasem, z garażem

Elewacje

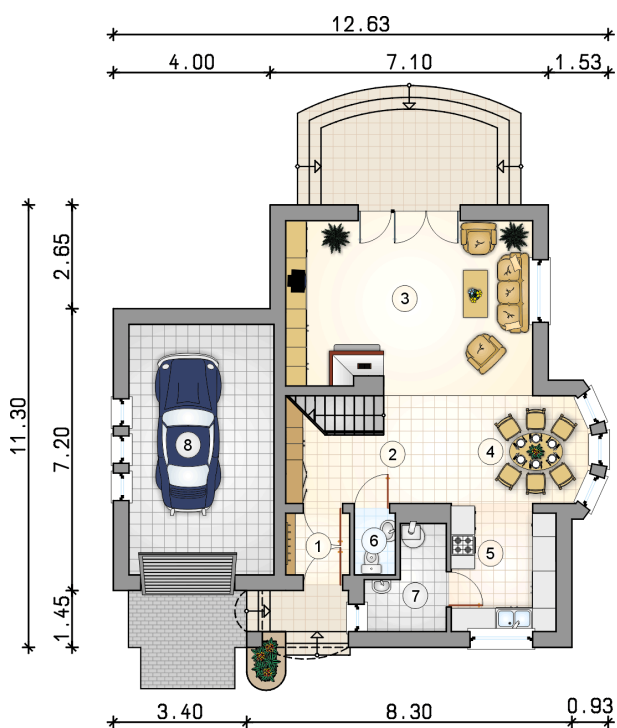


Przekrój



Rzuty

Parter 65.30 m²

przedsionek	2.80 m ²
hall z komunikacją	8.80 m ²
pokój dzienny	27.40 m ²
jadalnia	11.50 m ²
kuchnia	8.60 m ²
w.c.	1.70 m ²
kotłownia	4.50 m ²
garaż	23.70 m ²



Rzuty**Poddasze 69.30 m²**

hall z komunikacją	8.40 m ²
pokój	15.80 m ²
pokój	21.10 m ²
pokój	9.60 m ²
aneks sypialny	7.60 m ²
łazienka	6.80 m ²

