

Podstawowe informacje



Dane techniczne projektu

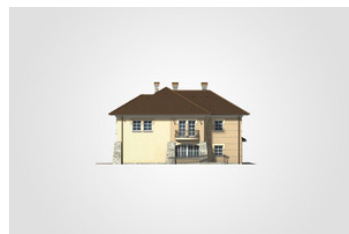
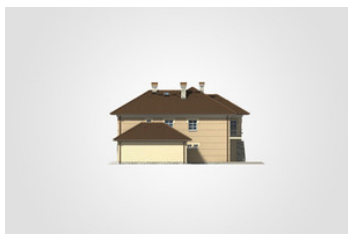
Całkowita powierzchnia	391.10 m²
Powierzchnia użytkowa	268.55 m²
Powierzchnia zabudowy	233 m²
Powierzchnia dachu	343.90 m²
Kubatura	1 642.90 m³
Wymiary budynku	19.20 x 16.65 m
Kąt nachylenia	30°
Wysokość budynku	10.35 m
Wymiary działki	26.25 x 24.65 m



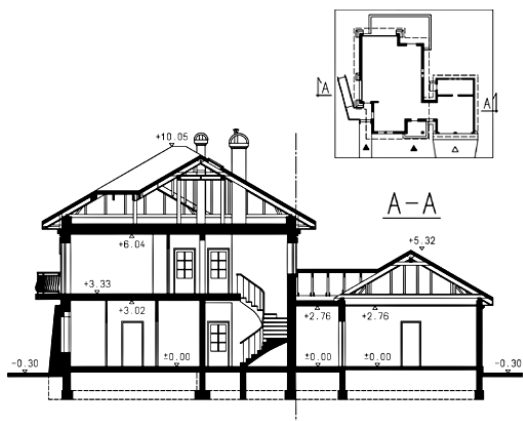
Opis projektu

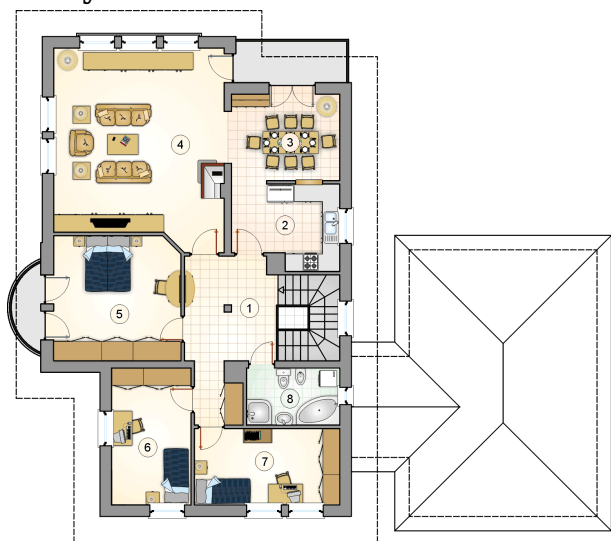
Duży dom piętrowy z wydzielonym lokalem użytkowym, z kutymi balkonami i kamiennymi przyporami, przestronny taras, 2-stanowiskowy garaż

Elewacje

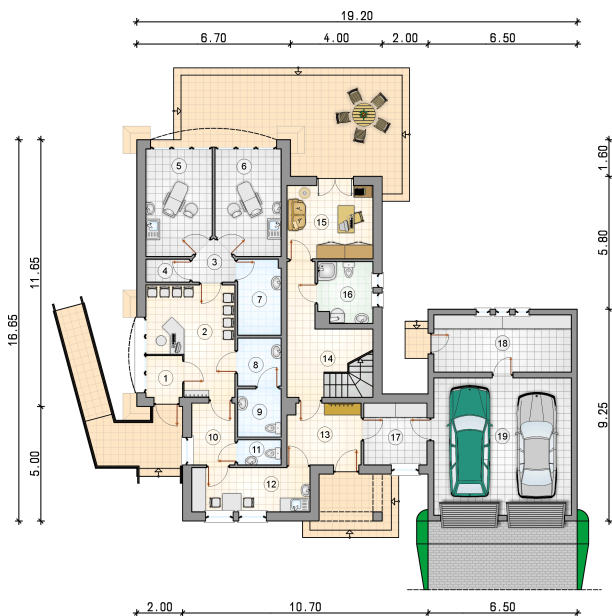


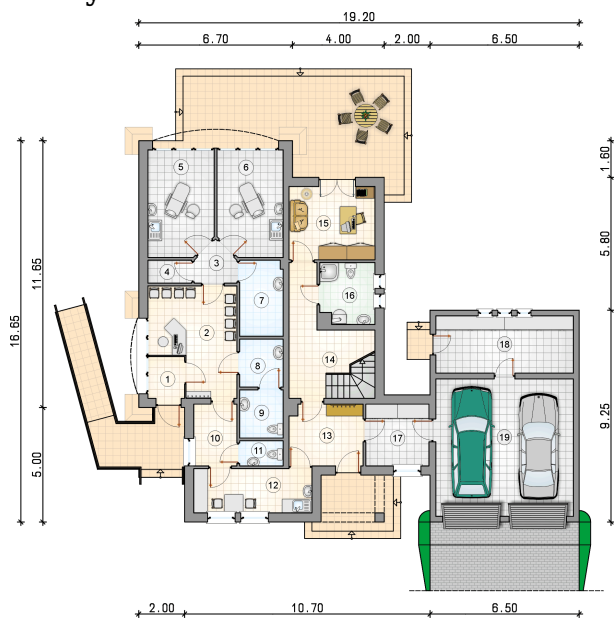
Przekrój



Rzuty

Parter 141.30 m²

przedsionek	2.90 m ²
szatnia	5.10 m ²
w.c. dla personelu	2.10 m ²
pom. socjalne	9.95 m ²
przedsionek	8.50 m ²
hall z komunikacją	10.95 m ²
pokój	12.00 m ²
łazienka z piecem c.o.	6.25 m ²
garderoba	7.45 m ²
pom. gospodarcze	15.00 m ²
garaż	36.00 m ²
poczekalnia i recepcja	15.95 m ²
przedsionek	2.70 m ²
pom. techniczne	1.90 m ²
gab. stomatologiczny	13.15 m ²
gab. stomatologiczny	13.15 m ²
sterylizatornia	6.25 m ²
przedsionek w.c.	4.00 m ²
w.c.	4.00 m ²



Rzuty

Piętro 127.25 m²

hall z komunikacją	14.70 m ²
kuchnia	10.15 m ²
jadalnia	11.60 m ²
pokój dzienny	39.10 m ²
pokój	18.90 m ²
pokój	13.05 m ²
pokój	13.35 m ²
łazienka	6.40 m ²

