

## Podstawowe informacje



## Dane techniczne projektu

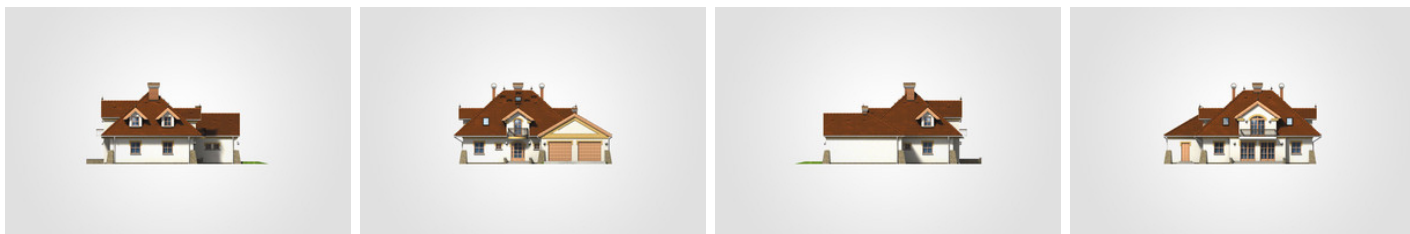
<b>Całkowita powierzchnia</b>	<b>516.20 m<sup>2</sup></b>
<b>Powierzchnia użytkowa</b>	<b>184.90 m<sup>2</sup></b>
<b>Powierzchnia zabudowy</b>	<b>203.95 m<sup>2</sup></b>
<b>Powierzchnia dachu</b>	<b>318.80 m<sup>2</sup></b>
<b>Kubatura</b>	<b>1 466.75 m<sup>3</sup></b>
<b>Wymiary budynku</b>	<b>17.45 x 15.95 m</b>
<b>Kąt nachylenia</b>	<b>42°</b>
<b>Wysokość budynku</b>	<b>9.04 m</b>
<b>Wymiary działki</b>	<b>24.45 x 23.95 m</b>



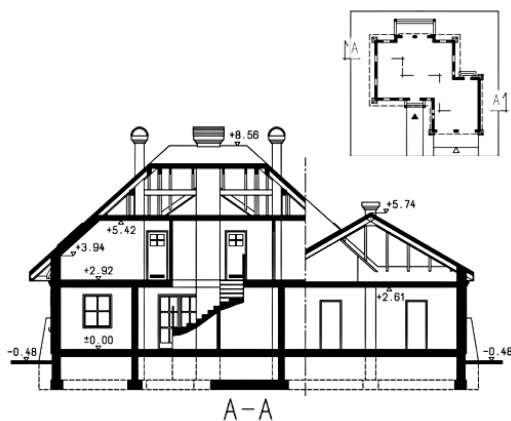
## Opis projektu

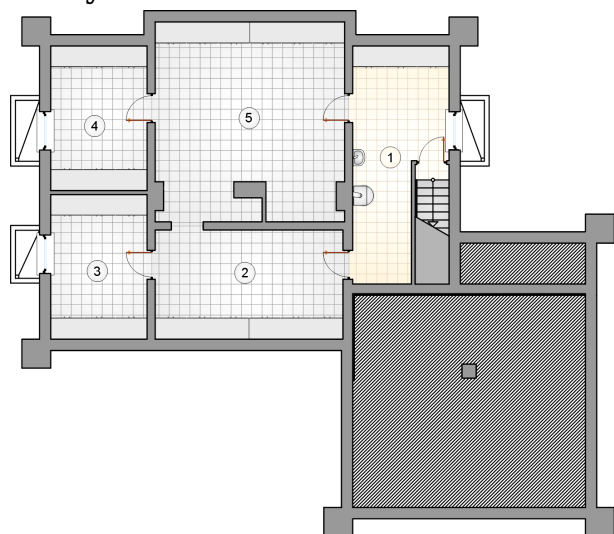
Rozległy, parterowy dom z poddaszem użytkowym i podpiwniczeniem, z garażem 2-stanowiskowym, lukarną z balkonem nad wejściem i tarasem

## Elewacje



## Przekrój



**Rzuty**

**Piwnica 100.75 m<sup>2</sup>**

kotłownia z komunikacją

 17.70 m<sup>2</sup>

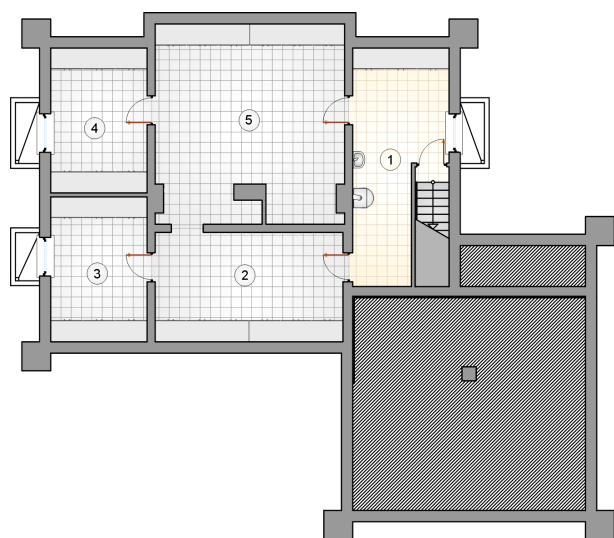
piwnica (razem z nr 5)

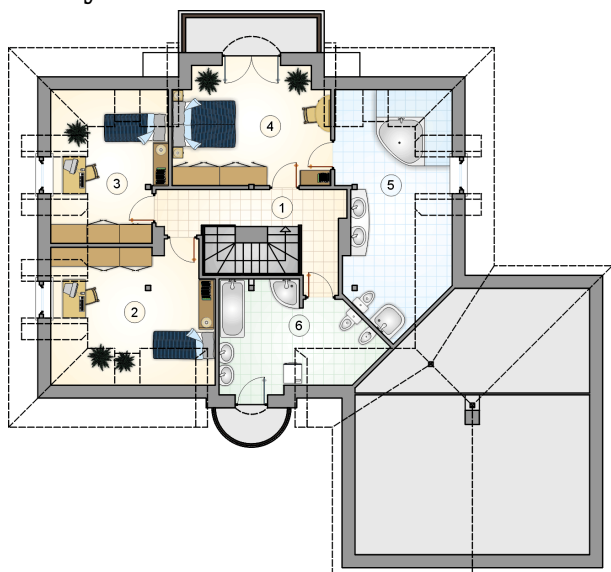
 55.95 m<sup>2</sup>

piwnica

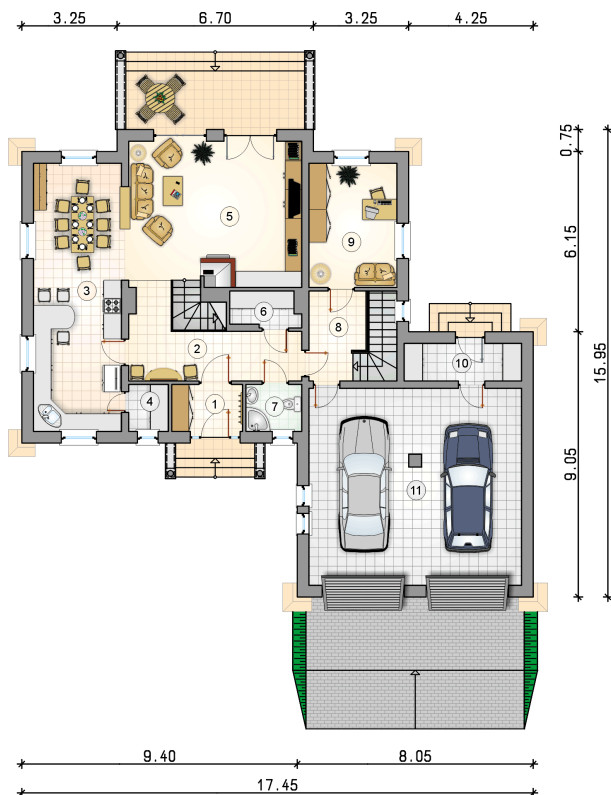
 13.55 m<sup>2</sup>

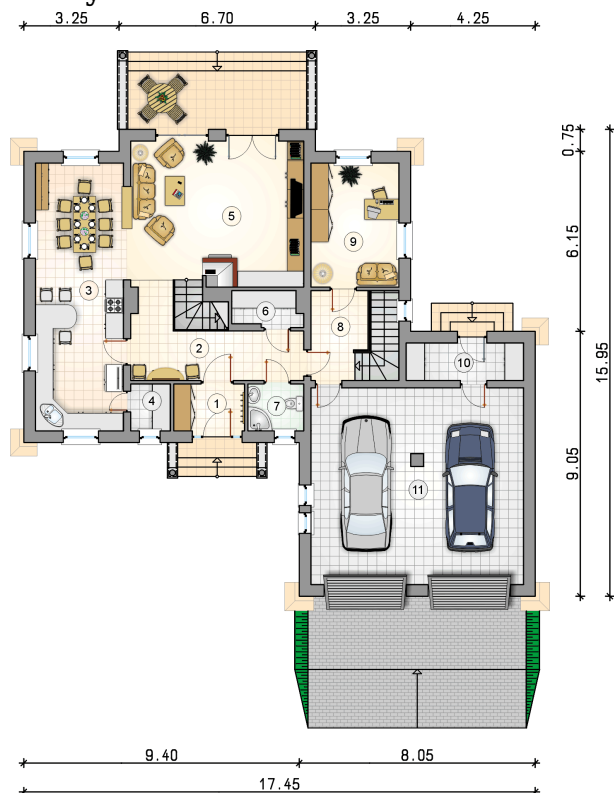
piwnica

 13.55 m<sup>2</sup>


**Rzuty**

**Parter 103.65 m<sup>2</sup>**

przedsiomek	3.85 m <sup>2</sup>
pom. gospodarcze	5.10 m <sup>2</sup>
garaż	48.55 m <sup>2</sup>
hall	12.25 m <sup>2</sup>
kuchnia z jadalnią	27.70 m <sup>2</sup>
spizarnia	2.15 m <sup>2</sup>
pokój dzienny z komunikacją	29.00 m <sup>2</sup>
schowek	2.30 m <sup>2</sup>
łazienka	3.05 m <sup>2</sup>
komunikacja	5.90 m <sup>2</sup>
pokój	12.35 m <sup>2</sup>



**Rzuty**

**Poddasze 81.25 m<sup>2</sup>**

hall z komunikacją	9.50 m <sup>2</sup>
pokój	15.20 m <sup>2</sup>
pokój	11.05 m <sup>2</sup>
pokój	16.45 m <sup>2</sup>
łazienka	17.05 m <sup>2</sup>
łazienka	12.00 m <sup>2</sup>

