

## Podstawowe informacje



## Dane techniczne projektu

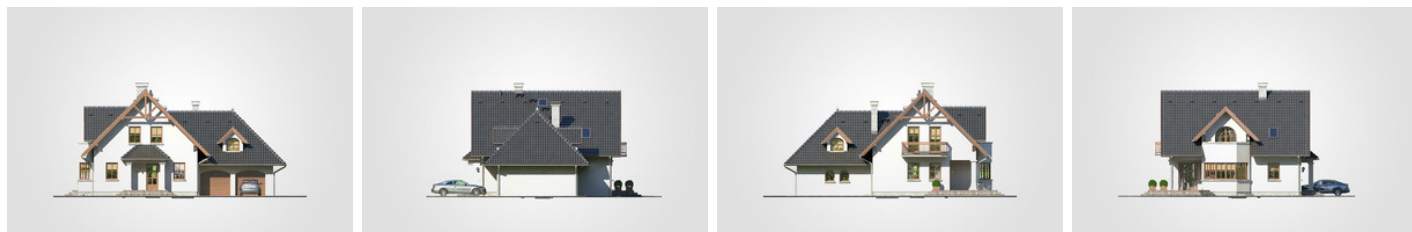
|                               |                             |
|-------------------------------|-----------------------------|
| <b>Całkowita powierzchnia</b> | <b>362.90 m<sup>2</sup></b> |
| <b>Powierzchnia użytkowa</b>  | <b>161.10 m<sup>2</sup></b> |
| <b>Powierzchnia zabudowy</b>  | <b>143.90 m<sup>2</sup></b> |
| <b>Powierzchnia dachu</b>     | <b>273 m<sup>2</sup></b>    |
| <b>Kubatura</b>               | <b>995 m<sup>3</sup></b>    |
| <b>Wymiary budynku</b>        | <b>16.20 x 11 m</b>         |
| <b>Kąt nachylenia</b>         | <b>45°</b>                  |
| <b>Wysokość budynku</b>       | <b>8.80 m</b>               |
| <b>Wymiary działki</b>        | <b>23.20 x 19.98 m</b>      |



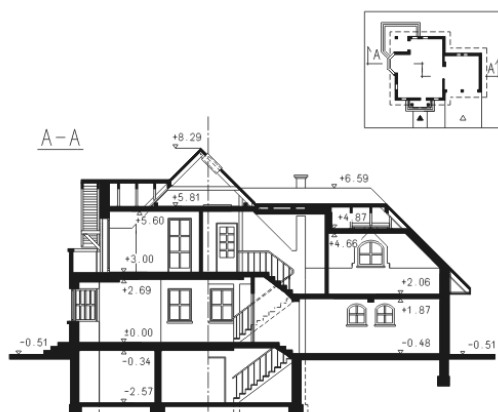
## Opis projektu

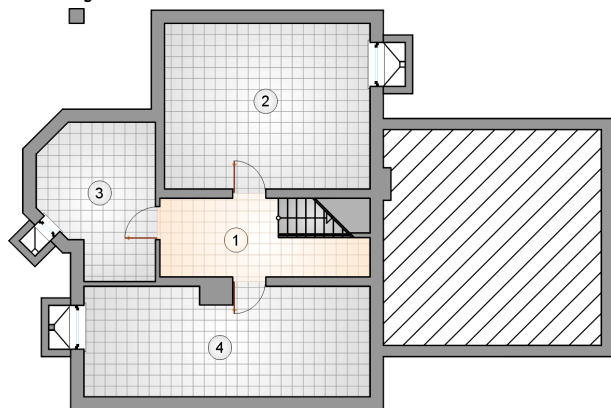
Parterowy dom z poddaszem użytkowym i garażem 2-stanowiskowym, 4 sypialnie, taras w podcieniu, przeszklony ryzalit, podpiwniczony

## Elewacje

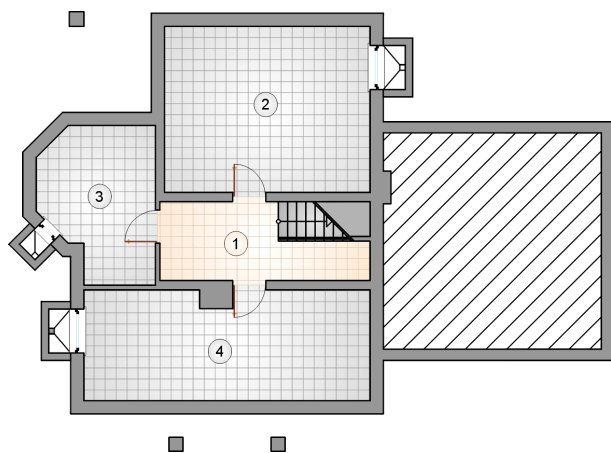


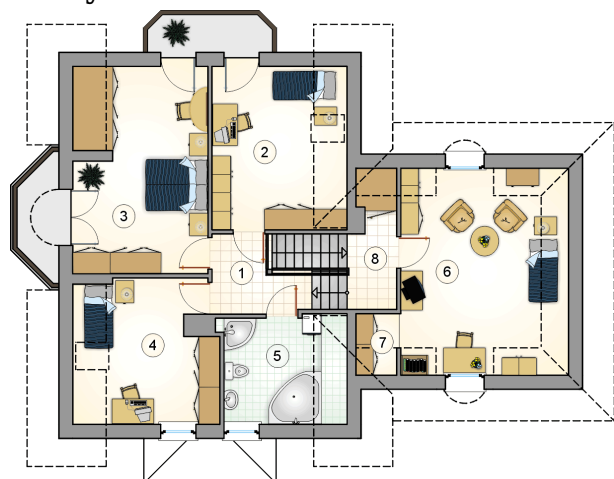
## Przekrój



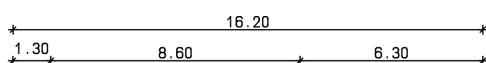
**Rzuty****Piwnica 70.50 m<sup>2</sup>**

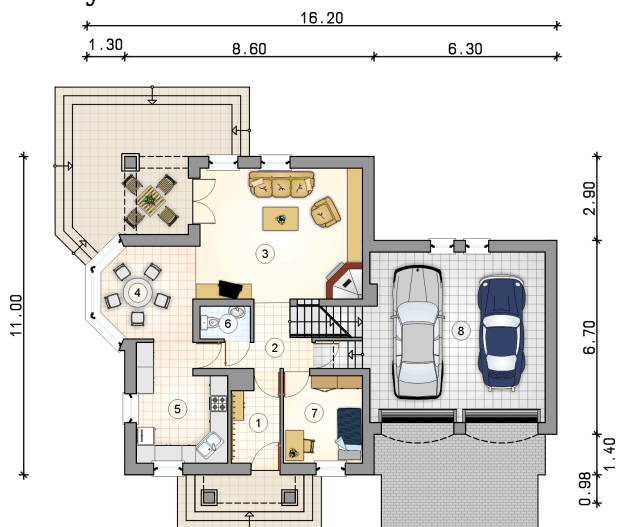
|           |                      |
|-----------|----------------------|
| hall      | 9.90 m <sup>2</sup>  |
| piwnica   | 25.45 m <sup>2</sup> |
| piwnica   | 11.95 m <sup>2</sup> |
| kotłownia | 23.20 m <sup>2</sup> |



**Rzuty**

**Parter 68.90 m<sup>2</sup>**

|               |                      |
|---------------|----------------------|
| przedsiomek   | 5.00 m <sup>2</sup>  |
| hall          | 5.80 m <sup>2</sup>  |
| pokój dzienny | 26.00 m <sup>2</sup> |
| jadalnia      | 10.00 m <sup>2</sup> |
| kuchnia       | 11.80 m <sup>2</sup> |
| w.c.          | 2.00 m <sup>2</sup>  |
| pokój         | 8.30 m <sup>2</sup>  |
| garaż         | 38.20 m <sup>2</sup> |



**Rzuty**

**Poddasze 92.20 m<sup>2</sup>**

|                    |                      |
|--------------------|----------------------|
| hall z komunikacją | 8.50 m <sup>2</sup>  |
| <b>pokój</b>       | 14.90 m <sup>2</sup> |
| <b>pokój</b>       | 21.30 m <sup>2</sup> |
| <b>pokój</b>       | 13.40 m <sup>2</sup> |
| <b>łazienka</b>    | 8.70 m <sup>2</sup>  |
| <b>pokój</b>       | 22.65 m <sup>2</sup> |
| <b>garderoba</b>   | 1.40 m <sup>2</sup>  |
| <b>schowek</b>     | 1.35 m <sup>2</sup>  |

