

Podstawowe informacje



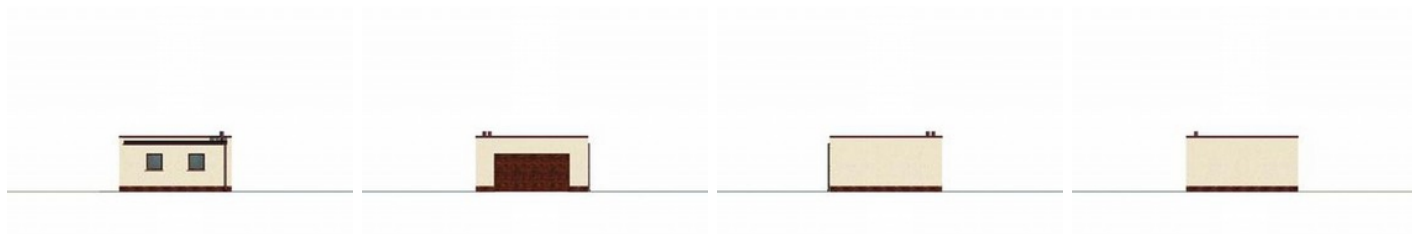
Dane techniczne projektu

Całkowita powierzchnia	38.90 m²
Powierzchnia użytkowa	33.20 m²
Powierzchnia zabudowy	38.90 m²
Kubatura	109 m³
Wymiary budynku	6.20 x 6.20 m
Kąt nachylenia	2°
Wysokość budynku	3.20 m

Opis projektu

Garaż dwustanowiskowyWersja technologiczna: murowana - beton komórkowy
Ściany zewnętrzne: beton komórkowy
Ściany wewnętrzne: Strop: stropodach pełny żelbetowy
Konstrukcja dachu: Rodzaj schodów: Pokrycie dachu: żwir lub płytki tarasowe
Elewacje: Typ ogrzewania:

Elewacje



Sytuacje

Rzuty**Parter 33.20 m²**
garaż33.20 m²