

Podstawowe informacje



Dane techniczne projektu

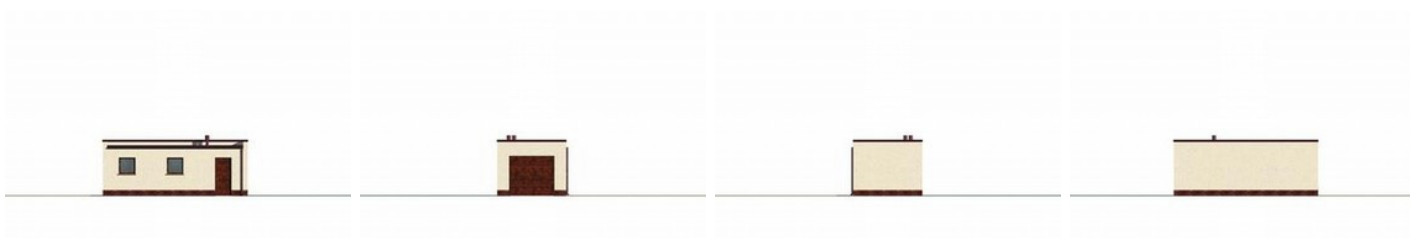
Całkowita powierzchnia	30.90 m²
Powierzchnia użytkowa	25 m²
Powierzchnia zabudowy	30.90 m²
Kubatura	85 m³
Wymiary budynku	3.80 x 8 m
Kąt nachylenia	2°
Wysokość budynku	3.20 m



Opis projektu

Garaż jedno stanowiskowy, z pomieszczeniem gospodarczymWersja technologiczna: murowana - beton komórkowyŚciany zewnętrzne: beton komórkowyŚciany wewnętrzne: beton komórkowyStrop: stropodach pełny żelbetonowy lub z belek stropowych STEICO Joist (polecamy rozwiązanie alternatywne)Konstrukcja dachu: Rodzaj schodów: Pokrycie dachu: żwir lub płytki tarasoweElewacje: Typ ogrzewania:

Elewacje



Sytuacje

Rzuty**Parter 5.50 m²****garaż**19.50 m²**pomieszczenie gospodarcze**5.50 m²