

## Podstawowe informacje



## Dane techniczne projektu

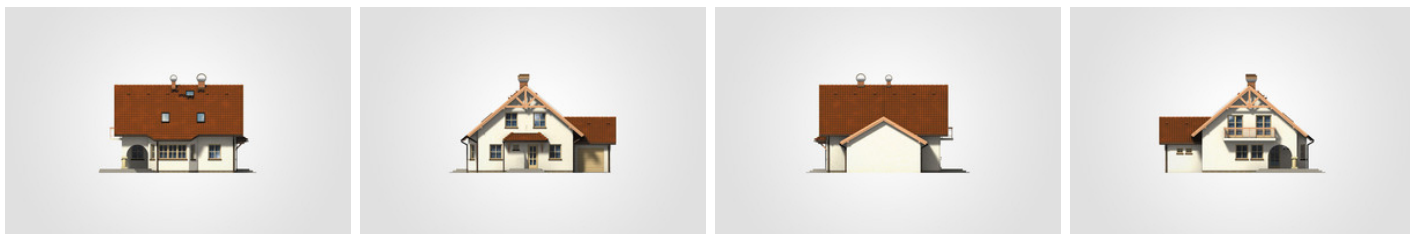
<b>Całkowita powierzchnia</b>	<b>224.50 m<sup>2</sup></b>
<b>Powierzchnia użytkowa</b>	<b>127.65 m<sup>2</sup></b>
<b>Powierzchnia zabudowy</b>	<b>126.75 m<sup>2</sup></b>
<b>Powierzchnia dachu</b>	<b>214 m<sup>2</sup></b>
<b>Kubatura</b>	<b>737.75 m<sup>3</sup></b>
<b>Wymiary budynku</b>	<b>13.60 x 10.80 m</b>
<b>Kąt nachylenia</b>	<b>40°</b>
<b>Wysokość budynku</b>	<b>8.45 m</b>
<b>Wymiary działki</b>	<b>20.60 x 18.80 m</b>



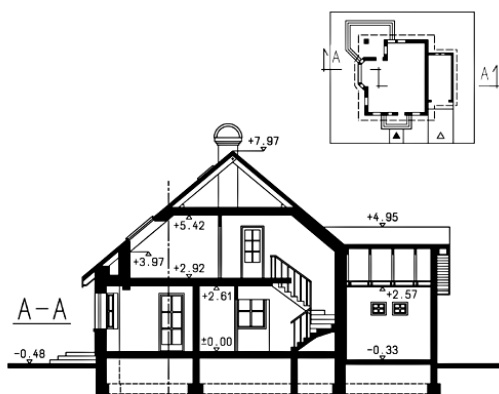
## Opis projektu

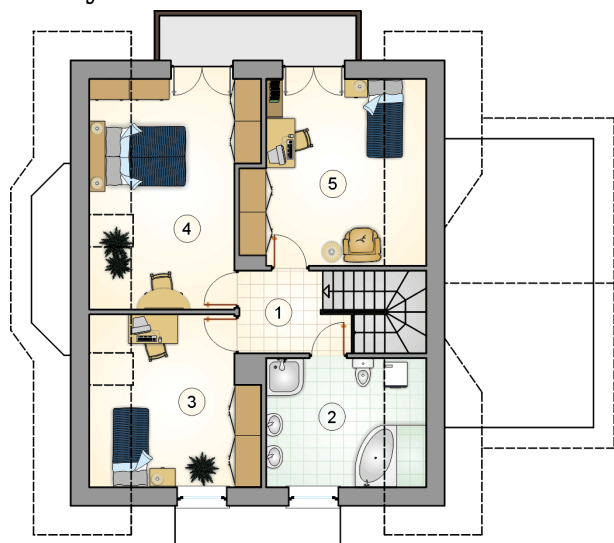
Dom parterowy z poddaszem użytkowym i garażem, z narożnym tarasem - częściowo w podcieniu

## Elewacje

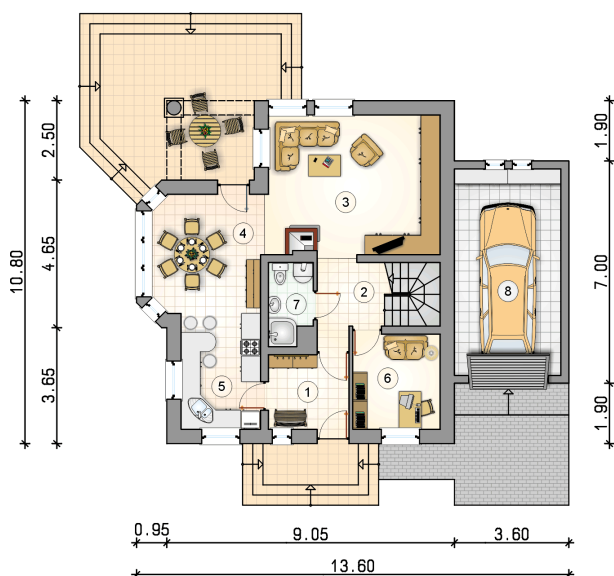


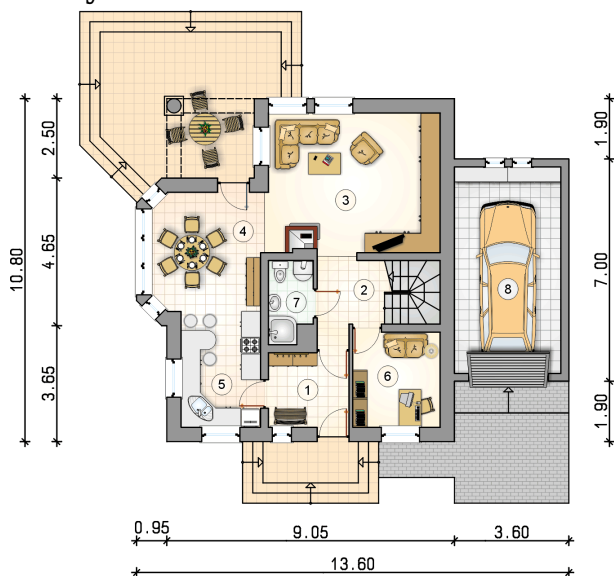
## Przekrój



**Rzuty**

**Parter 70.15 m<sup>2</sup>**

przedsionek	5.95 m <sup>2</sup>
hall z komunikacją	6.45 m <sup>2</sup>
pokój dzienny	24.05 m <sup>2</sup>
jadalnia	12.90 m <sup>2</sup>
kuchnia	9.15 m <sup>2</sup>
pokój	8.25 m <sup>2</sup>
łazienka z piecem c.o.	3.40 m <sup>2</sup>
garaż	21.80 m <sup>2</sup>



**Rzuty**

**Poddasze 57.50 m<sup>2</sup>**

hall z komunikacją	4.80 m <sup>2</sup>
łazienka	9.30 m <sup>2</sup>
pokój	12.60 m <sup>2</sup>
pokój	15.95 m <sup>2</sup>
pokój	14.85 m <sup>2</sup>

