

Podstawowe informacje



Dane techniczne projektu

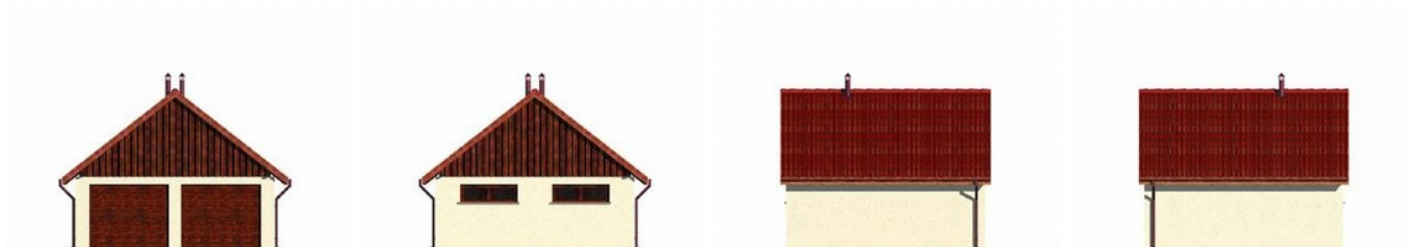
Całkowita powierzchnia	77.90 m²
Powierzchnia użytkowa	33.20 m²
Powierzchnia zabudowy	38.90 m²
Powierzchnia dachu	62.90 m²
Kubatura	150 m³
Wymiary budynku	6.20 x 6.20 m
Kąt nachylenia	38°
Wysokość budynku	5.20 m



Opis projektu

Garaż dwustanowiskowyWersja technologiczna: murowana - beton komórkowyŚciany zewnętrzne: beton komórkowyŚciany wewnętrzne: Strop: drewniany, polecamy rozwiązanie z belek stropowych STEICO JoistKonstrukcja dachu: drewniana, krokwiowaRodzaj schodów: Pokrycie dachu: dachówka ceramicznaElewacje: Typ ogrzewania:

Elewacje



Sytuacje

Rzuty**Parter 33.20 m²**
garaż33.20 m²