

## Podstawowe informacje



## Dane techniczne projektu

<b>Całkowita powierzchnia</b>	<b>214.55 m<sup>2</sup></b>
<b>Powierzchnia użytkowa</b>	<b>119.80 m<sup>2</sup></b>
<b>Powierzchnia zabudowy</b>	<b>214.55 m<sup>2</sup></b>
<b>Powierzchnia dachu</b>	<b>309.60 m<sup>2</sup></b>
<b>Kubatura</b>	<b>1 029.50 m<sup>3</sup></b>
<b>Wymiary budynku</b>	<b>12 x 19.85 m</b>
<b>Kąt nachylenia</b>	<b>30°</b>
<b>Wysokość budynku</b>	<b>7.36 m</b>
<b>Wymiary działki</b>	<b>20 x 27.85 m</b>



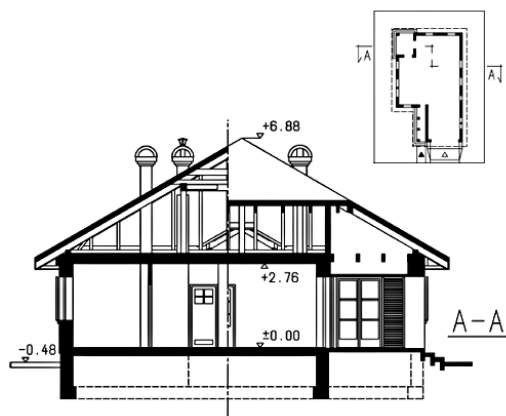
## Opis projektu

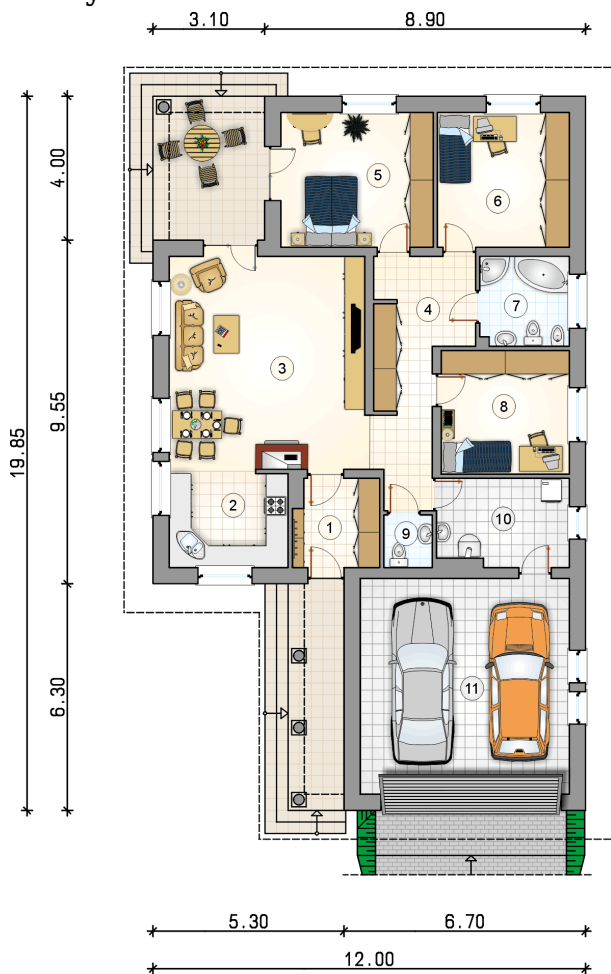
Dom parterowy z narożnym tarasem w podcieniu, garażem 2-stanowiskowym i dużą kotłownią, energooszczędny

## Elewacje



## Przekrój



**Rzuty**

**Parter 119.80 m<sup>2</sup>**

przedsionek	5.75 m <sup>2</sup>
kotłownia	8.80 m <sup>2</sup>
garaż	34.80 m <sup>2</sup>
kuchnia	8.90 m <sup>2</sup>
pokój dzienny z jadalnią	32.10 m <sup>2</sup>
hall	14.40 m <sup>2</sup>
pokój	15.85 m <sup>2</sup>
pokój	13.70 m <sup>2</sup>
łazienka	6.15 m <sup>2</sup>
pokój	12.20 m <sup>2</sup>
w.c.	1.95 m <sup>2</sup>

