

Podstawowe informacje



Dane techniczne projektu

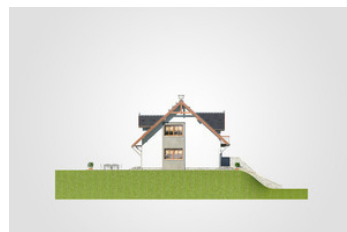
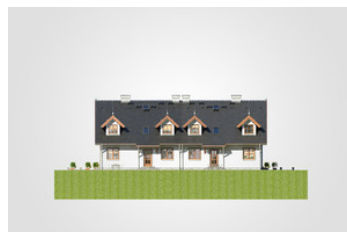
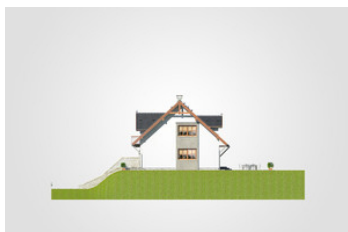
Całkowita powierzchnia	334 m²
Powierzchnia użytkowa	150.80 m²
Powierzchnia zabudowy	128.85 m²
Powierzchnia dachu	197 m²
Kubatura	1 041.05 m³
Wymiary budynku	10.37 x 10.20 m
Kąt nachylenia	42°
Wysokość budynku	9.04 m
Wymiary działki	28.75 x 20.30 m



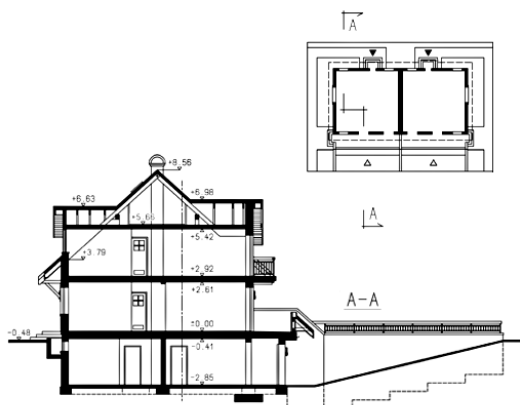
Opis projektu

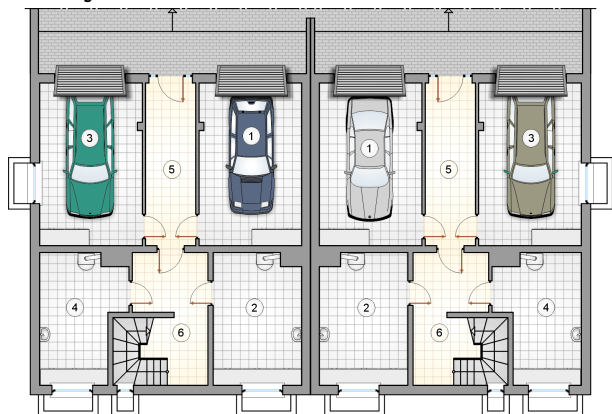
Dom bliźniaczy, 4-lokalowy, parterowy, z poddaszem użytkowym i lukarnami, z 2-stanowiskowym garażem w segmencie - w podpiwniczeniu, dom na skarpę

Elewacje

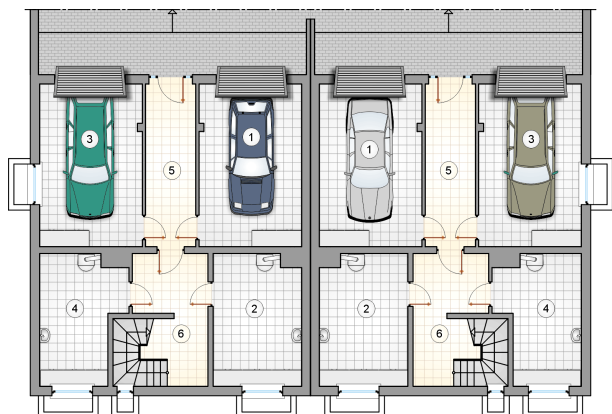


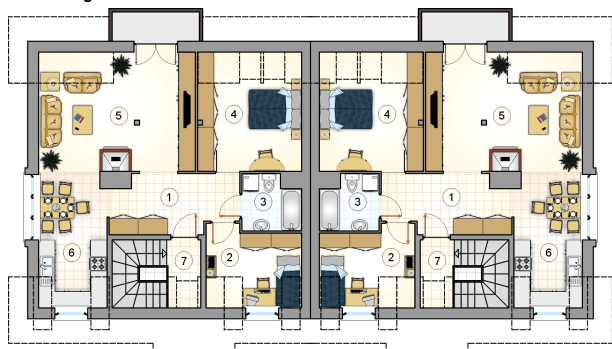
Przekrój



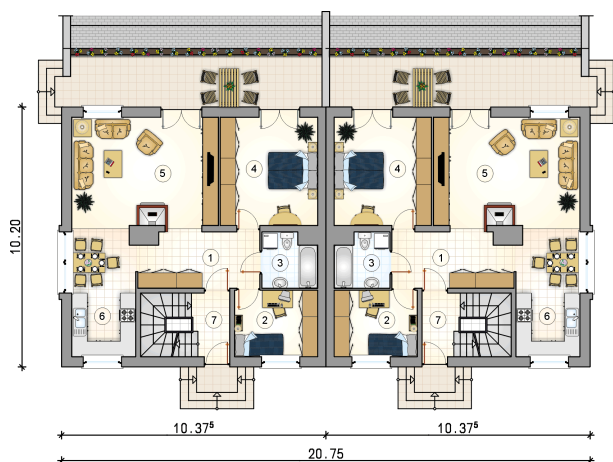
Rzuty

Piwnica 52.10 m²

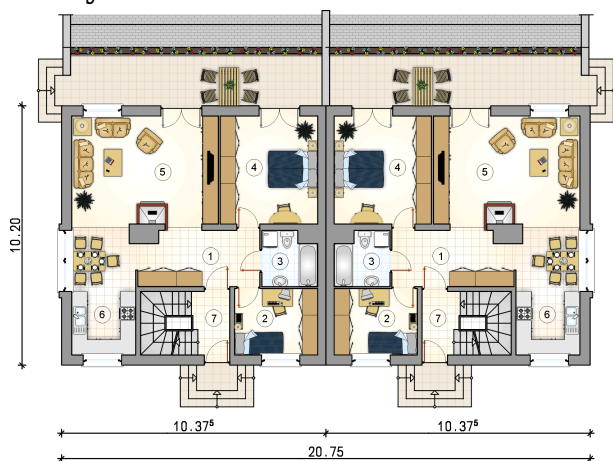
garaż	22.65 m ²
kotłownia	15.55 m ²
garaż	22.65 m ²
kotłownia	13.50 m ²
przedsiónek	11.10 m ²
hall z komunikacją	11.95 m ²



Rzuty

Parter 80.45 m²

hall	10.40 m ²
pokój	8.50 m ²
łazienka	4.45 m ²
pokój	16.25 m ²
pokój dzienny	24.90 m ²
kuchnia z jadalnią	12.45 m ²
przedsiónek z komunikacją	3.50 m ²



Rzuty

Poddasze 70.35 m²

hall	9.80 m ²
pokój	8.00 m ²
łazienka	4.20 m ²
pokój	12.80 m ²
pokój dzienny	22.35 m ²
kuchnia z jadalnią	11.35 m ²
przedsiónek z komunikacją	1.85 m ²

