

Podstawowe informacje



Dane techniczne projektu

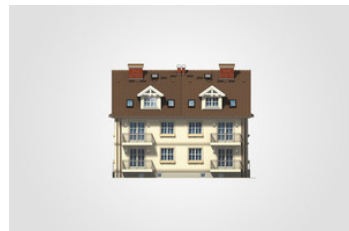
Całkowita powierzchnia	348.15 m²
Powierzchnia użytkowa	177.30 m²
Powierzchnia zabudowy	88.90 m²
Powierzchnia dachu	145.80 m²
Kubatura	1 040.90 m³
Wymiary budynku	7.37 x 12.45 m
Kąt nachylenia	35°
Wysokość budynku	11.96 m
Wymiary działki	22.75 x 25.65 m



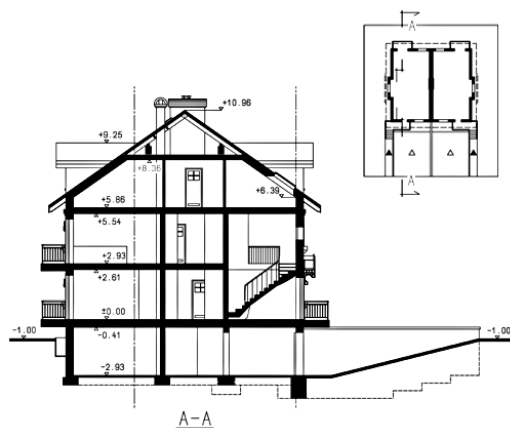
Opis projektu

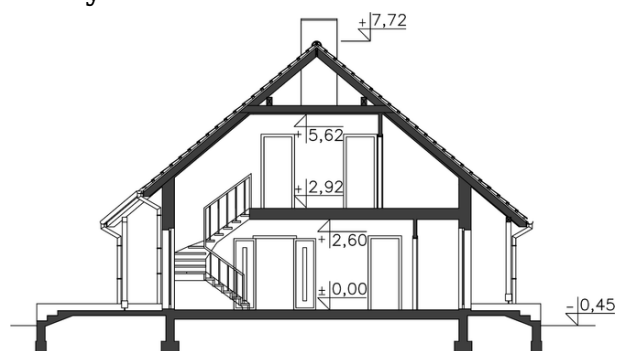
Dom bliźniaczy, piętrowy z poddaszem użytkowym, 4-rodzinny, podpiwniczony z 4 garażami

Elewacje



Przekrój



Rzuty

Piwnica 27.10 m²

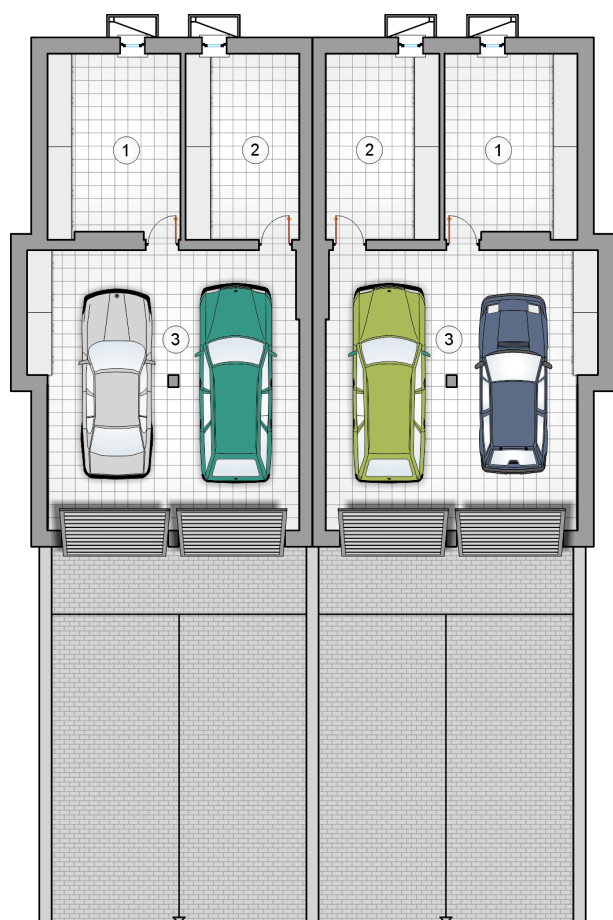
pom. gospodarcze

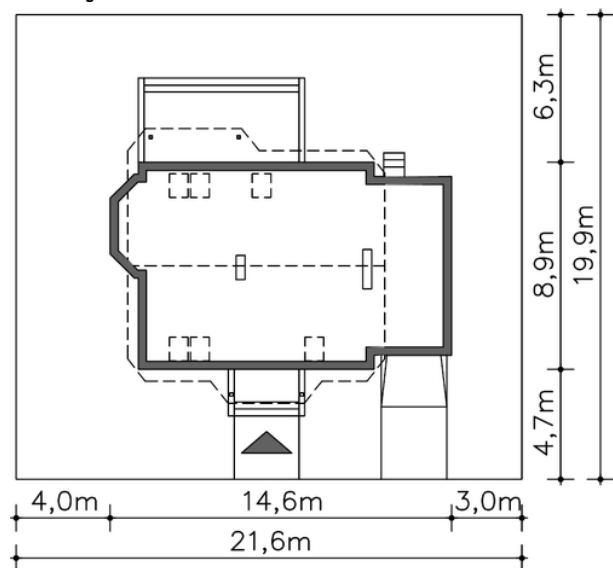
 14.45 m²

pom. gospodarcze

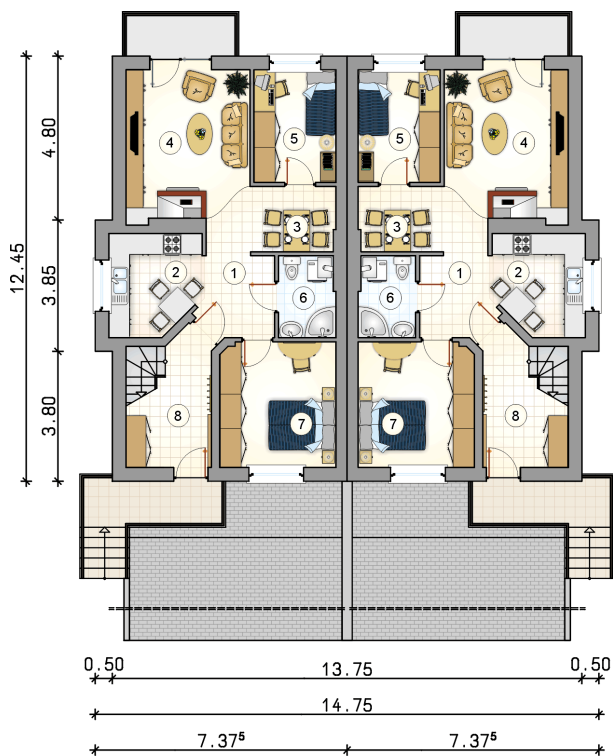
 12.65 m²

garaż

 43.45 m²


Rzuty

Parter 65.75 m²

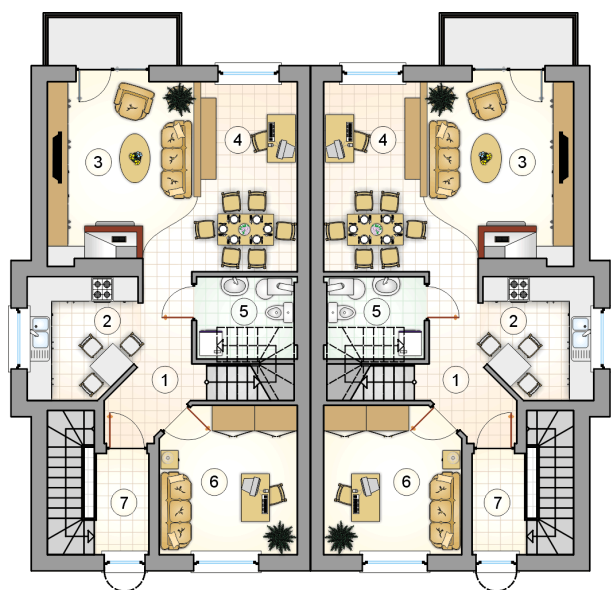
przedpokój	5.25 m ²
kuchnia	7.60 m ²
jadalnia	6.70 m ²
pokój dzienny	15.35 m ²
pokój	7.90 m ²
łazienka z piecem c.o.	3.95 m ²
pokój	12.45 m ²
wiatrołap	6.55 m ²



Rzuty

Piętro 62 m²

przedpokój	6.40 m ²
kuchnia	7.85 m ²
pokój dzienny	16.55 m ²
jadalnia z aneksem roboczym	11.35 m ²
w.c. z piecem c.o.	4.35 m ²
pokój	12.15 m ²
przedsiónek	3.35 m ²



Rzuty

Poddasze 49.55 m²

hall z komunikacją	5.70 m ²
łazienka	6.40 m ²
pokój	19.20 m ²
garderoba	3.40 m ²
pokój	14.85 m ²

