

## Podstawowe informacje



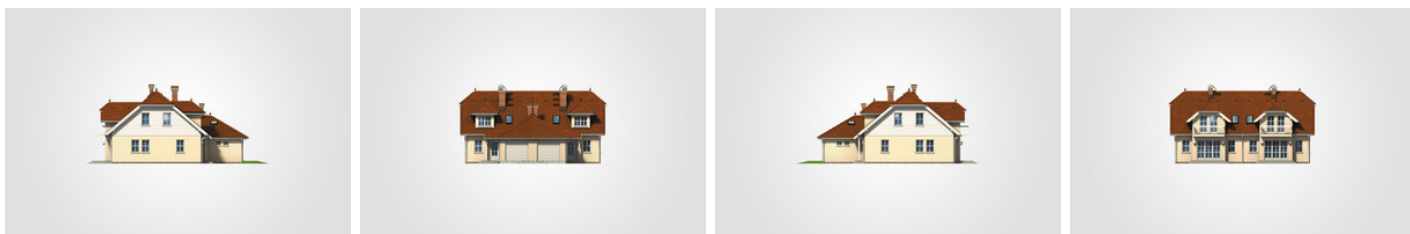
## Dane techniczne projektu

<b>Całkowita powierzchnia</b>	<b>175.85 m<sup>2</sup></b>
<b>Powierzchnia użytkowa</b>	<b>102.35 m<sup>2</sup></b>
<b>Powierzchnia zabudowy</b>	<b>97.20 m<sup>2</sup></b>
<b>Kubatura</b>	<b>553.20 m<sup>3</sup></b>
<b>Wymiary budynku</b>	<b>15.25 x 15.45 m</b>
<b>Kąt nachylenia</b>	<b>40°</b>
<b>Wysokość budynku</b>	<b>8.31 m</b>
<b>Wymiary działki</b>	<b>23.25 x 23.45 m</b>

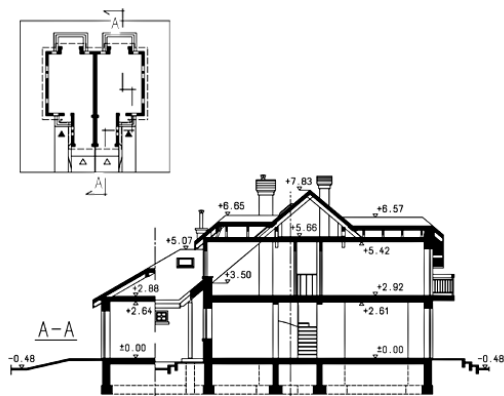
## Opis projektu

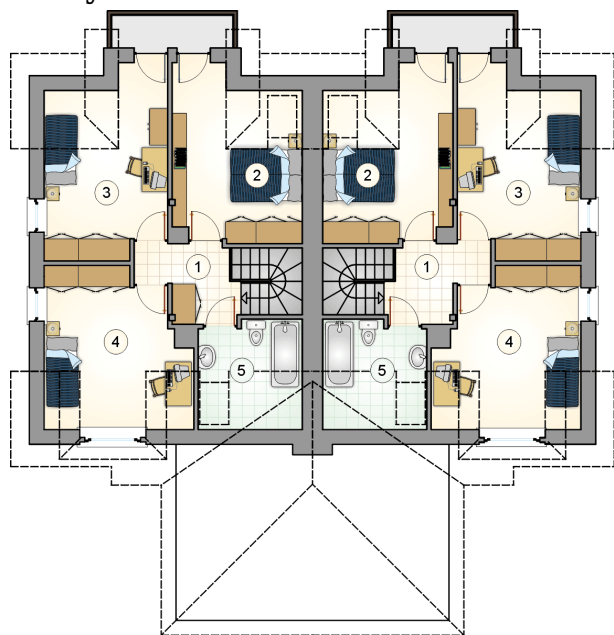
Dom bliźniaczy, parterowy, z poddaszem użytkowym, z lukarnami frontowymi i ryzalitem z balkonem i lukarną na tarasie, z garażem w segmentcie

## Elewacje

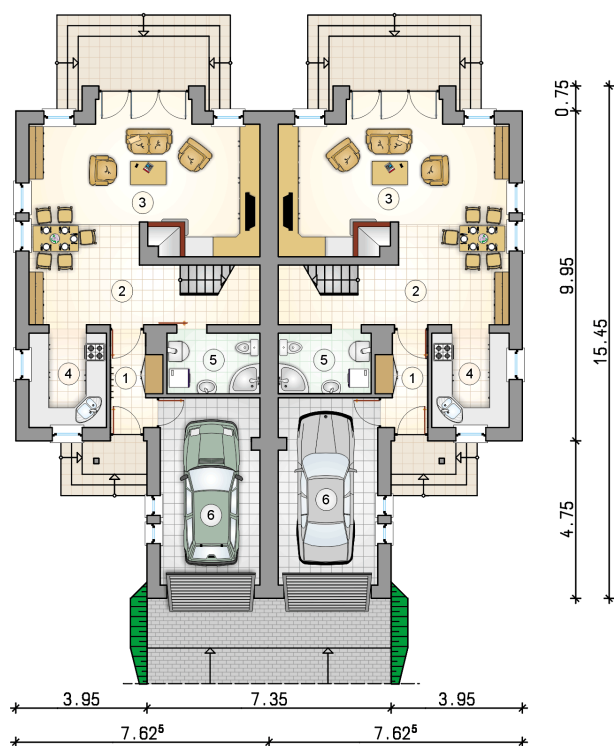
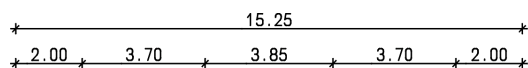


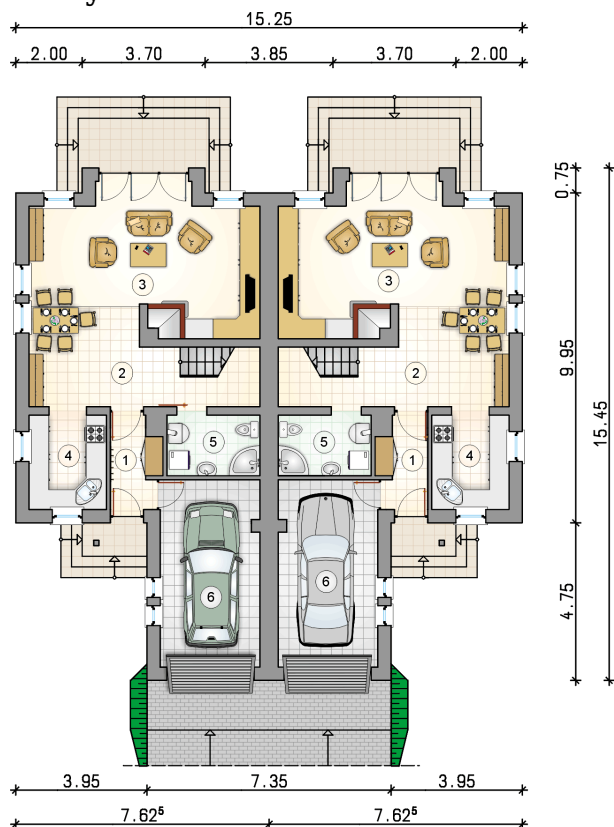
## Przekrój



**Rzuty**

**Parter 56.10 m<sup>2</sup>**

przedsionek	3.75 m <sup>2</sup>
hall z komunikacją i jadalnią	10.40 m <sup>2</sup>
pokój dzienny	30.05 m <sup>2</sup>
kuchnia	6.80 m <sup>2</sup>
łazienka z piecem c.o.	5.10 m <sup>2</sup>
garaż	16.85 m <sup>2</sup>



**Rzuty**

**Poddasze 46.25 m<sup>2</sup>**

hall z komunikacją

 4.85 m<sup>2</sup>

pokój

 12.15 m<sup>2</sup>

pokój

 12.65 m<sup>2</sup>

pokój

 12.50 m<sup>2</sup>

łazienka

 4.10 m<sup>2</sup>
