

Podstawowe informacje



Dane techniczne projektu

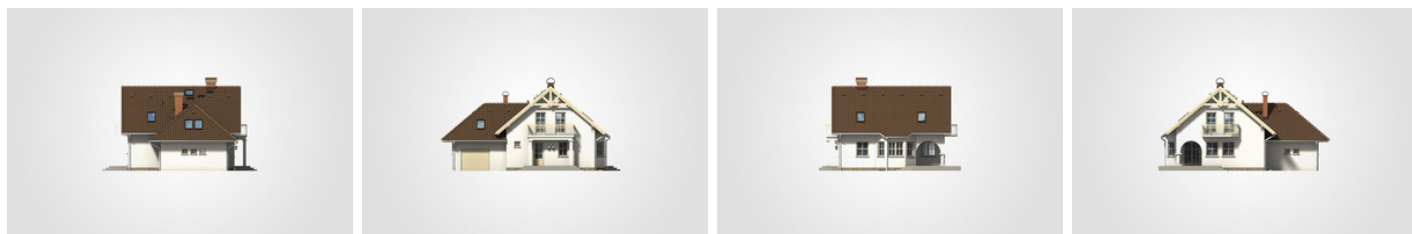
| | |
|-------------------------------|-----------------------------|
| Całkowita powierzchnia | 321.65 m² |
| Powierzchnia użytkowa | 127.40 m² |
| Powierzchnia zabudowy | 129.80 m² |
| Powierzchnia dachu | 211.90 m² |
| Kubatura | 930.50 m³ |
| Wymiary budynku | 14.65 x 11.30 m |
| Kąt nachylenia | 40° |
| Wysokość budynku | 8.15 m |
| Wymiary działki | 22.65 x 19.30 m |



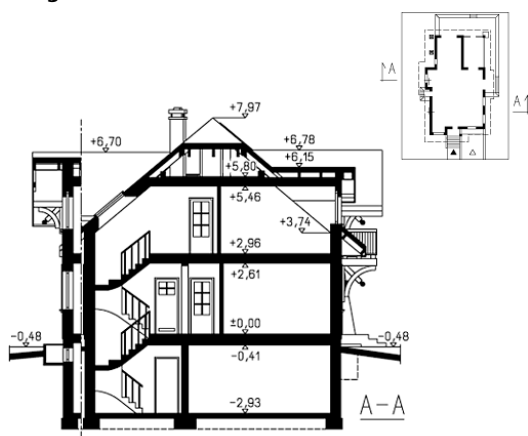
Opis projektu

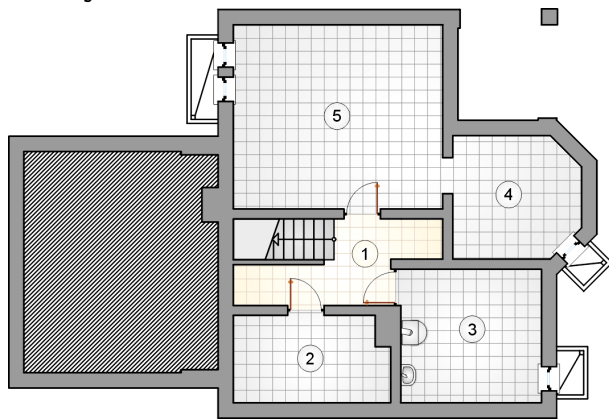
Dom z poddaszem użytkowym i podpiwniczeniem, parterowy, z przeszklonym ryzalitem, wejściem z kolumnami i tarasem w podcieniu, z garażem

Elewacje

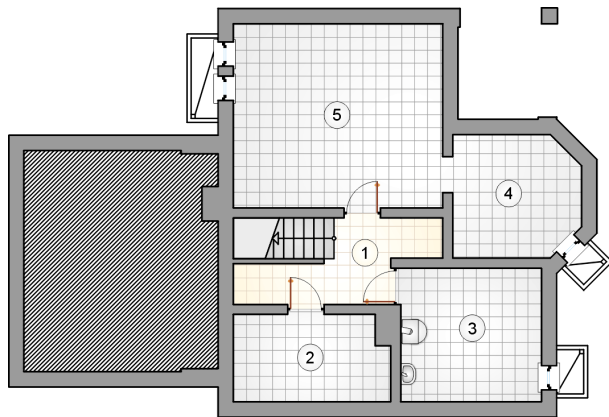


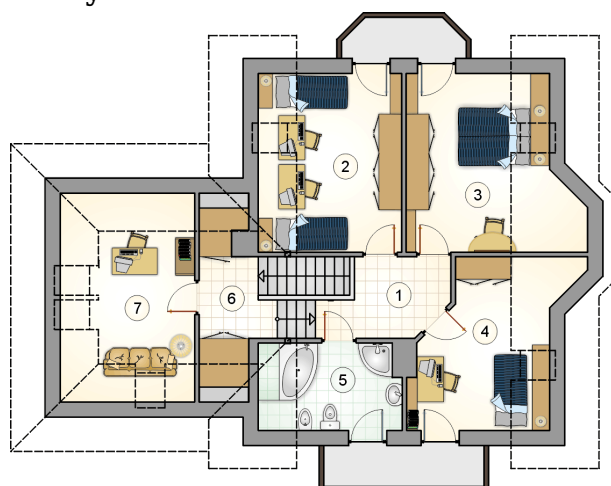
Przekrój



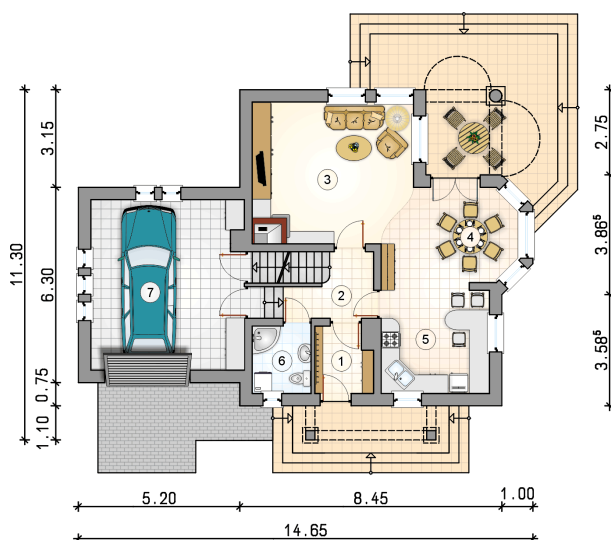
Rzuty**Piwnica 59.95 m²**

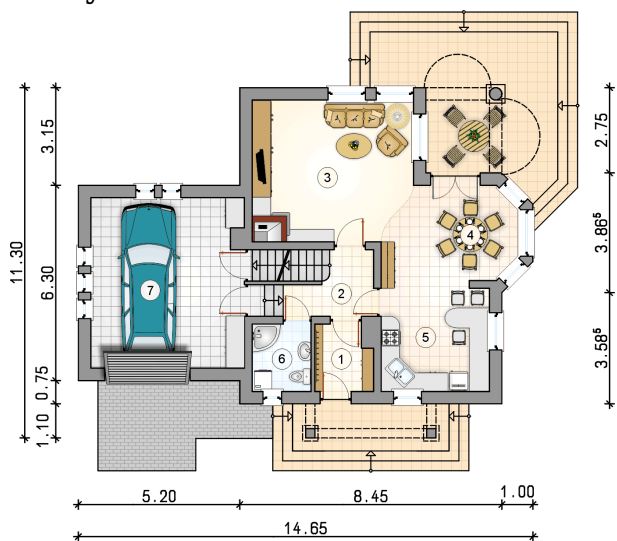
| | |
|--------------------|----------------------|
| komunikacja | 6.90 m ² |
| piwnica | 8.20 m ² |
| kotłownia | 11.60 m ² |
| piwnica | 9.35 m ² |
| piwnica | 23.90 m ² |



Rzuty

Parter 60.35 m²

| | |
|--------------------|----------------------|
| przedsiónek | 3.60 m ² |
| hall z komunikacją | 5.00 m ² |
| pokój dzienny | 22.85 m ² |
| jadalnia | 12.60 m ² |
| kuchnia | 11.95 m ² |
| łazienka | 4.35 m ² |
| garaż | 26.90 m ² |



Rzuty

Poddasze 67.05 m²

| | |
|--------------------|----------------------|
| hall z komunikacją | 6.05 m ² |
| pokój | 13.25 m ² |
| pokój | 13.20 m ² |
| pokój | 10.15 m ² |
| łazienka | 6.30 m ² |
| hall | 6.15 m ² |
| pokój | 11.95 m ² |

