

Podstawowe informacje



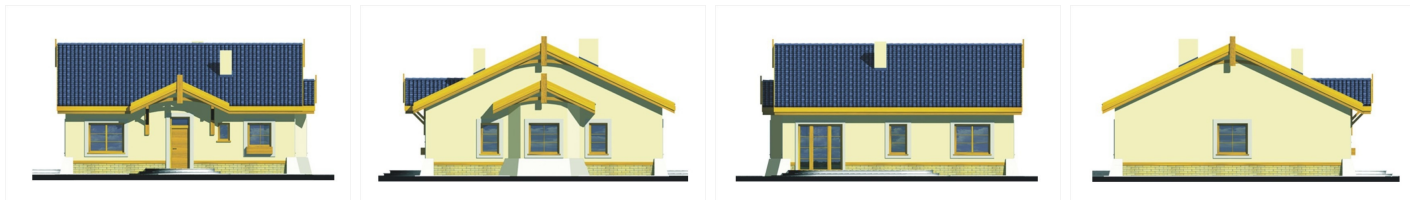
Dane techniczne projektu

Powierzchnia użytkowa	107 m ²
Powierzchnia zabudowy	136 m ²
Powierzchnia dachu	182 m ²
Wymiary budynku	12.20 x 11.60 m
Kąt nachylenia	25°
Wysokość budynku	6.30 m
Wymiary działki	20.20 x 19.60 m

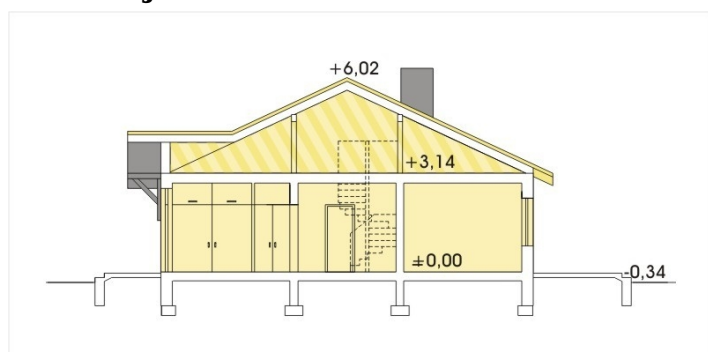
Opis projektu

Mały, ekonomiczny i prosty w budowie domek dla 3-4 osobowej rodziny, parterowy, niepodpiwniczony. W ramach adaptacji można okrągłymi schodkami w hallu dostać się na nieduże poddasze (ok. 42m²). Parter to trzy sypialnie z łazienką, pokój dzienny i pomieszczenie gospodarcze.

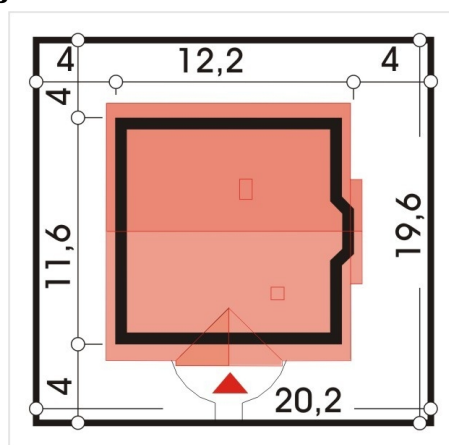
Elewacje



Przekrój



Sytuacje



Rzuty