

Podstawowe informacje



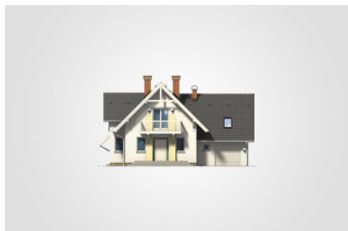
Dane techniczne projektu

Całkowita powierzchnia	248.95 m ²
Powierzchnia użytkowa	138.65 m ²
Powierzchnia zabudowy	127.80 m ²
Powierzchnia dachu	250.40 m ²
Kubatura	754.70 m ³
Wymiary budynku	13.50 x 11.45 m
Kąt nachylenia	45°
Wysokość budynku	8.15 m
Wymiary działki	21.50 x 19.45 m

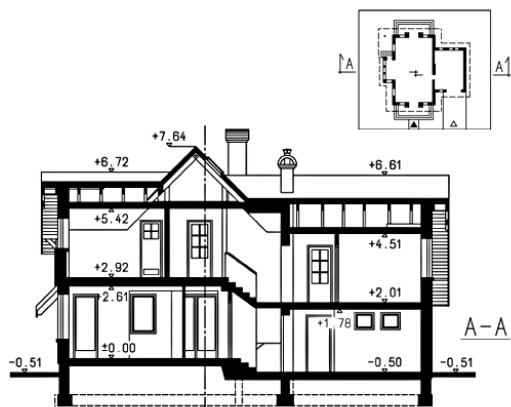
Opis projektu

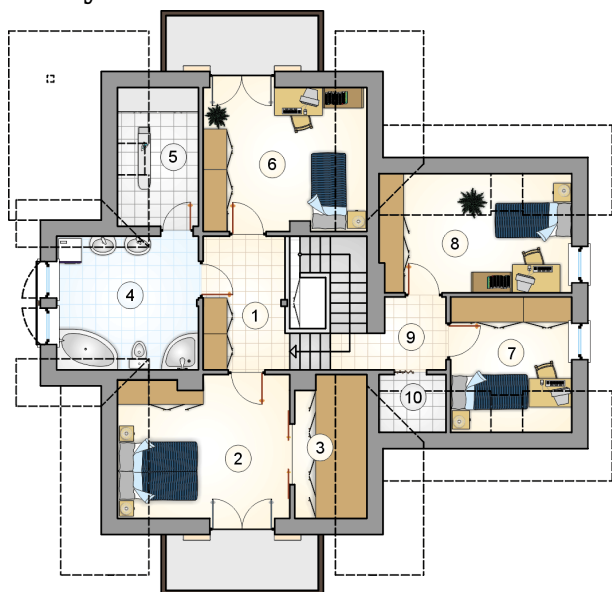
Parterowy dom z użytkowym poddaszem i garażem, z balkonem nad wejściem i tarasem, z przeszklonym ryzalitem i lukarną, z 4 sypialniami

Elewacje

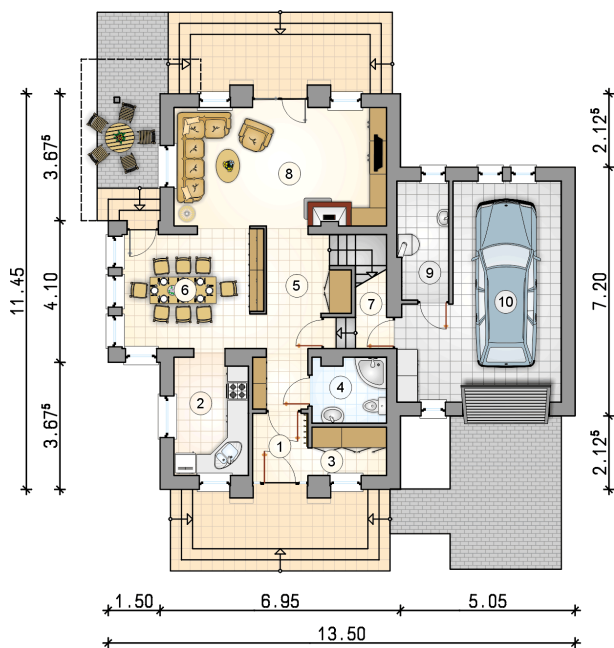


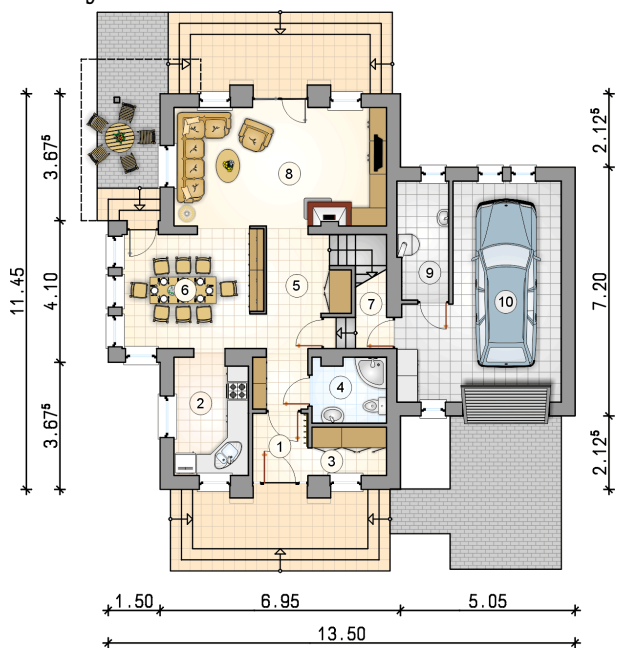
Przekrój



Rzuty

Parter 68.60 m²

przedsionek	2.95 m ²
garaż	24.55 m ²
kuchnia	7.30 m ²
garderoba	3.05 m ²
łazienka	3.95 m ²
hall z komunikacją	9.40 m ²
jadalnia	13.95 m ²
łącnik	1.65 m ²
pokój dzienny	21.35 m ²
kotłownia	5.00 m ²



Rzuty

Poddasze 70.05 m²

hall z komunikacją	7.05 m ²
schowek	0.95 m ²
pokój	12.30 m ²
garderoba	3.65 m ²
łazienka	10.00 m ²
pom. gospodarcze	4.45 m ²
pokój	11.75 m ²
pokój	7.20 m ²
pokój	9.55 m ²
hall	3.15 m ²

