

## Podstawowe informacje



## Dane techniczne projektu

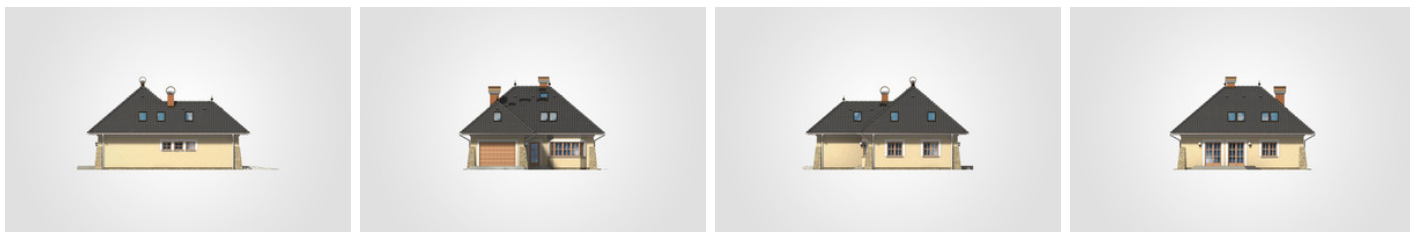
<b>Całkowita powierzchnia</b>	<b>391.15 m<sup>2</sup></b>
<b>Powierzchnia użytkowa</b>	<b>137.20 m<sup>2</sup></b>
<b>Powierzchnia zabudowy</b>	<b>138.10 m<sup>2</sup></b>
<b>Powierzchnia dachu</b>	<b>234.15 m<sup>2</sup></b>
<b>Kubatura</b>	<b>957.80 m<sup>3</sup></b>
<b>Wymiary budynku</b>	<b>11.95 x 13.70 m</b>
<b>Kąt nachylenia</b>	<b>40°</b>
<b>Wysokość budynku</b>	<b>8.26 m</b>
<b>Wymiary działki</b>	<b>19.95 x 21.70 m</b>



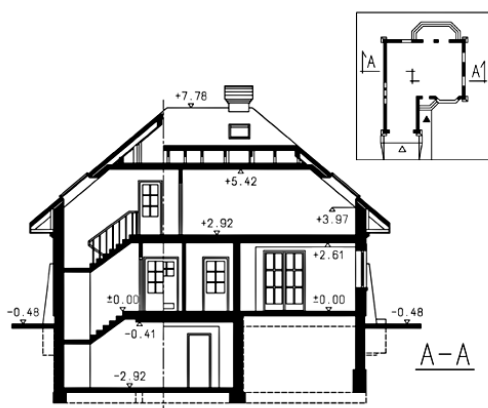
## Opis projektu

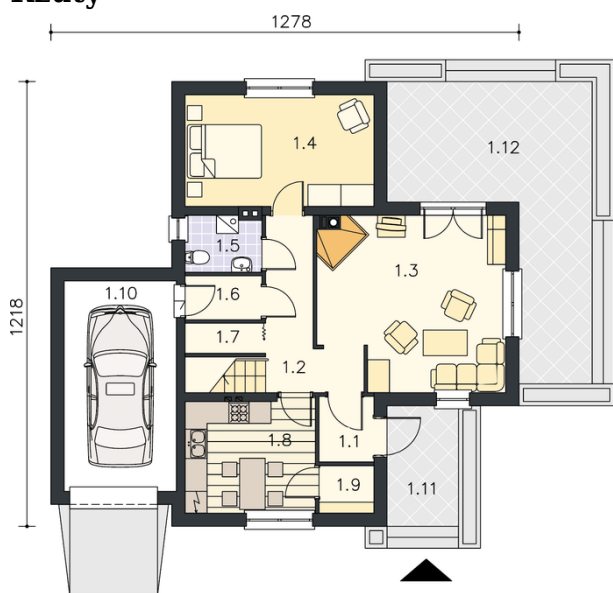
Dom z wielospadowym dachem, parterowy, z poddaszem użytkowym i garażem, z przeszklonym ryzalitem, podpiwniczony

## Elewacje

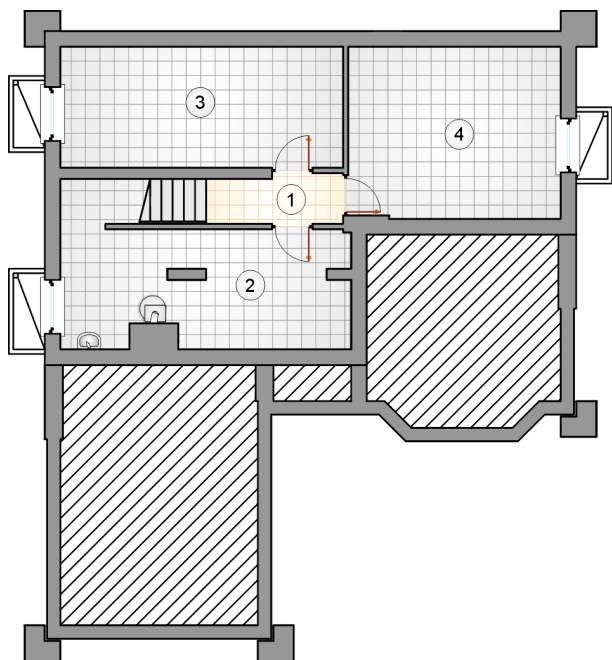


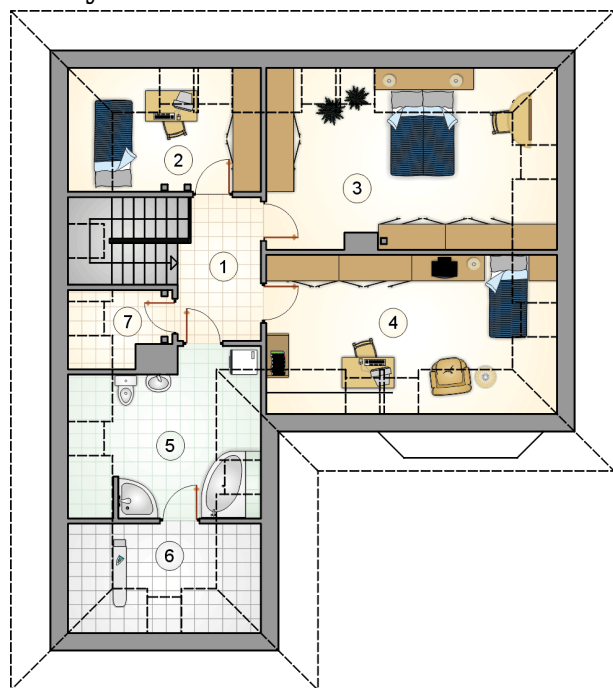
## Przekrój



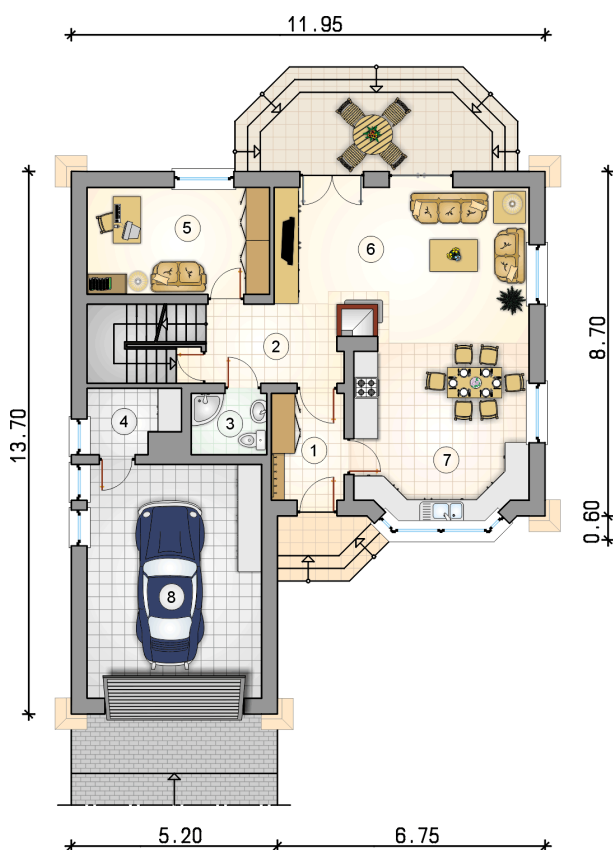
**Rzuty**

**Piwnica 54.60 m<sup>2</sup>**

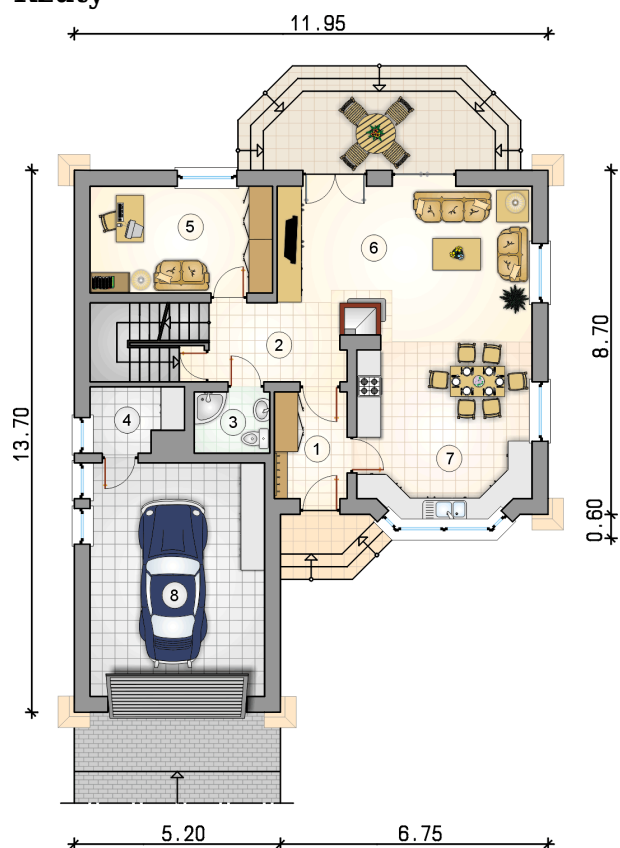
hall z komunikacją	3.25 m <sup>2</sup>
kotłownia	16.25 m <sup>2</sup>
piwnica	17.00 m <sup>2</sup>
piwnica	18.10 m <sup>2</sup>



**Rzuty**

**Parter 73.35 m<sup>2</sup>**

przedsionek	4.95 m <sup>2</sup>
hall z komunikacją	6.10 m <sup>2</sup>
łazienka	2.95 m <sup>2</sup>
pom. gospodarcze	3.60 m <sup>2</sup>
pokój	12.40 m <sup>2</sup>
pokój dzienny	25.00 m <sup>2</sup>
kuchnia z jadalnią	18.35 m <sup>2</sup>
garaż	25.95 m <sup>2</sup>



**Rzuty**

**Poddasze 63.85 m<sup>2</sup>**

hall z komunikacją	6.00 m <sup>2</sup>
pokój	7.00 m <sup>2</sup>
pokój	18.60 m <sup>2</sup>
pokój	15.90 m <sup>2</sup>
łazienka	9.50 m <sup>2</sup>
zaplecze łazienki	4.65 m <sup>2</sup>
garderoba	2.20 m <sup>2</sup>

