

Podstawowe informacje



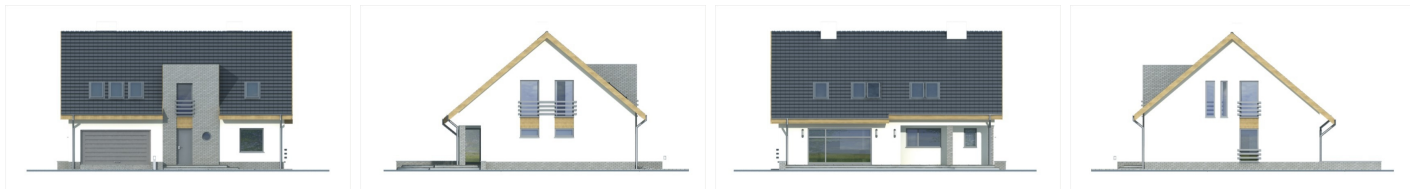
Dane techniczne projektu

Powierzchnia użytkowa	161.80 m²
Powierzchnia zabudowy	149.60 m²
Powierzchnia dachu	228 m²
Kąt nachylenia	40°
Wysokość budynku	8.70 m
Wymiary działki	21.50 x 0 m

Opis projektu

Solidny i wygodny dom o klasycznej, zwartej bryle. Prosty, dwuspadowy dach pozwala zminimalizować koszty budowy. Duże okno otwiera pokój dzienny na zieleń i słońce. Kuchnię można połączyć z salonem lub wydzielić. Sąsiaduje ona z podcieniem pełniącym funkcję letniej jadalni i wygodną spiżarką, którą w razie potrzeby można połączyć z kotłownią aby zastosować dowolny kocioł, także na opał stały. Na poddaszu ścianka kolankowa wysokości 60cm sprawia, że jest ono przestronne i wygodne - można tam bez problemu wydzielić cztery duże sypialnie i łazienkę a także sporą garderobę. Projekt posiada dwie...

Elewacje



Przekrój



Sytuacje

