

## Podstawowe informacje



## Dane techniczne projektu

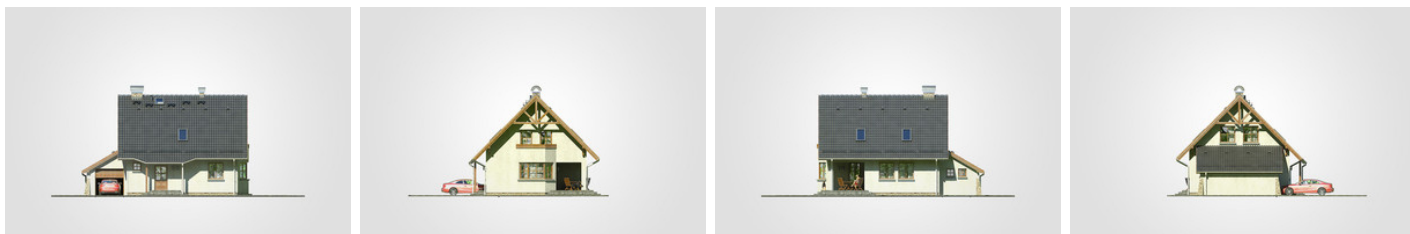
<b>Całkowita powierzchnia</b>	<b>170.30 m<sup>2</sup></b>
<b>Powierzchnia użytkowa</b>	<b>97.60 m<sup>2</sup></b>
<b>Powierzchnia zabudowy</b>	<b>100.80 m<sup>2</sup></b>
<b>Powierzchnia dachu</b>	<b>184.20 m<sup>2</sup></b>
<b>Kubatura</b>	<b>617.20 m<sup>3</sup></b>
<b>Wymiary budynku</b>	<b>13.44 x 9.34 m</b>
<b>Kąt nachylenia</b>	<b>45°</b>
<b>Wysokość budynku</b>	<b>8.39 m</b>
<b>Wymiary działki</b>	<b>20.44 x 17.32 m</b>



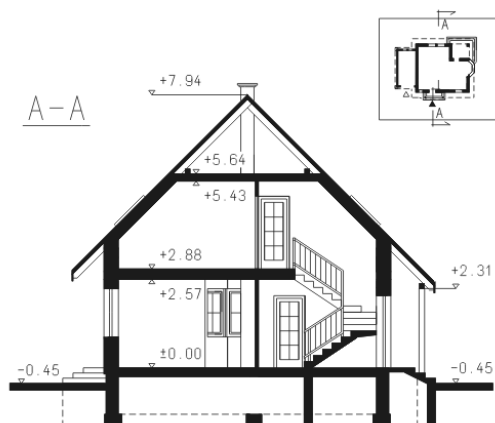
## Opis projektu

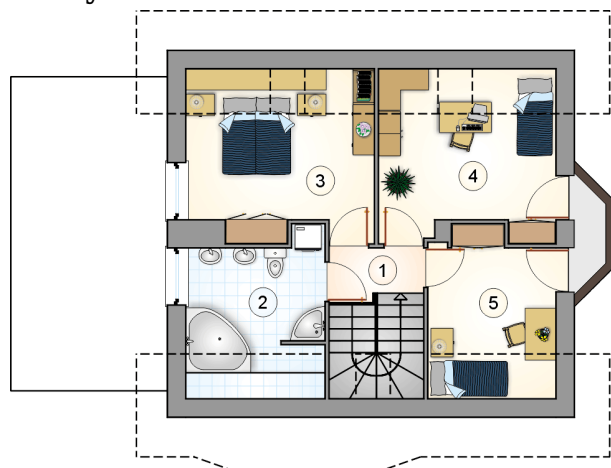
Dom parterowy z dwuspadowym dachem, z poddaszem użytkowym i garażem, z przeszklonym ryzalitem, z tarasem w podcieniu

## Elewacje

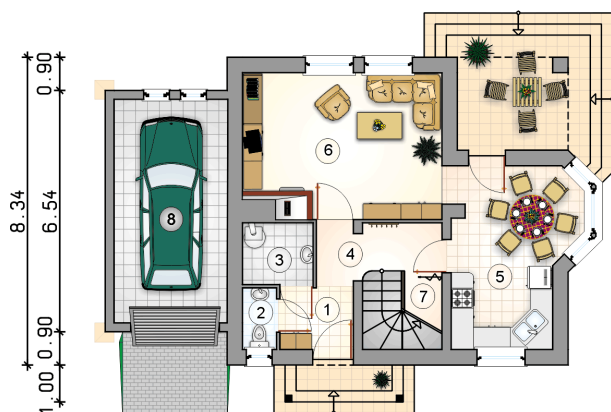
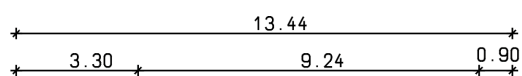


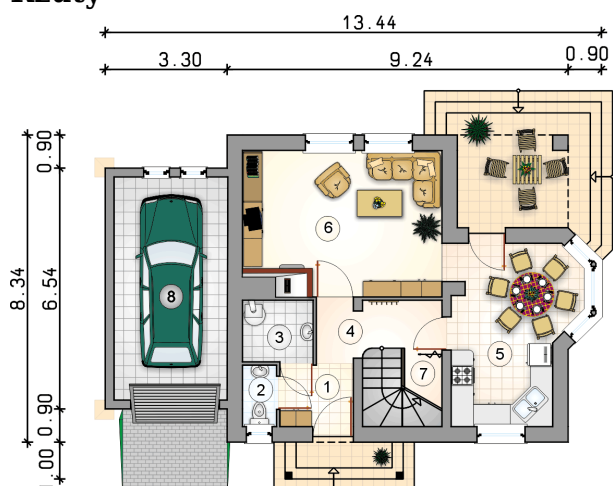
## Przekrój



**Rzuty**

**Parter 52.50 m<sup>2</sup>**

przedsiónek	3.30 m <sup>2</sup>
w.c.	1.50 m <sup>2</sup>
kotłownia	3.20 m <sup>2</sup>
hall	5.40 m <sup>2</sup>
kuchnia z jadalnią	15.00 m <sup>2</sup>
pokój dzienny	22.80 m <sup>2</sup>
schowek	1.30 m <sup>2</sup>
garaż	17.50 m <sup>2</sup>



**Rzuty**

**Poddasze 45.10 m<sup>2</sup>**

hall	2.50 m <sup>2</sup>
łazienka	8.40 m <sup>2</sup>
pokój	13.40 m <sup>2</sup>
pokój	12.20 m <sup>2</sup>
pokój	8.60 m <sup>2</sup>

