

Podstawowe informacje



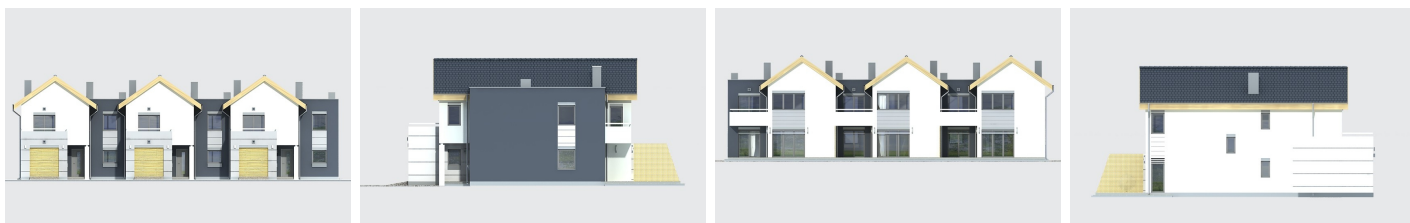
Dane techniczne projektu

Powierzchnia użytkowa	136.50 m²
Powierzchnia zabudowy	109.40 m²
Powierzchnia dachu	110.10 m²
Kąt nachylenia	35°
Wysokość budynku	8.70 m
Wymiary działki	11.66 x 0 m

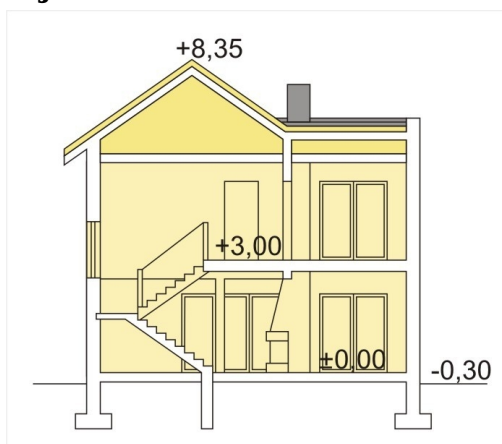
Opis projektu

✘ Dom szeregowy, prosty i nowoczesny. Wygodny parter to strefa dzienna z garażem. Piętro to strefa nocna- trzy sypialnie z łazienką i garderobą. Wygodne pokoje z wyjściami na balkony zapewniają duży komfort mieszkania. Proponowane kolory czy materiały wykończeniowe elewacji można oczywiście dowolnie zmieniać. Propozycje będą dostępne sukcesywnie na stronie www.horyzont.com. Dom dostępny jako segment prawy, segment lewy i segment środkowy. Dom można zesta...

Elewacje



Przekrój



Sytuacje

