

Podstawowe informacje



Dane techniczne projektu

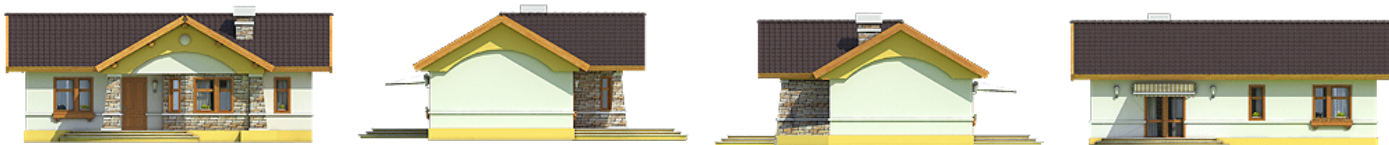
Całkowita powierzchnia	76.90 m ²
Powierzchnia użytkowa	73 m ²
Powierzchnia zabudowy	100.80 m ²
Powierzchnia dachu	166 m ²
Kubatura	311.40 m ³
Wymiary budynku	13.30 x 9 m
Kąt nachylenia	30°
Wysokość budynku	5.90 m
Wymiary działki	19.50 x 17 m



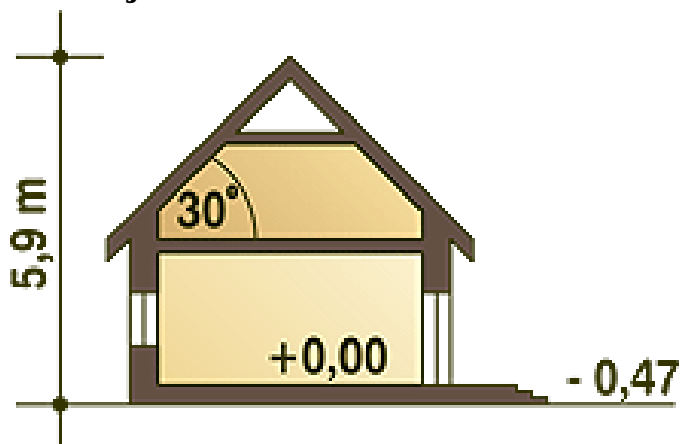
Opis projektu

Dom parterowy przeznaczony dla 2-3 osobowej rodziny. Dom o ciekawej, przyjaznej architekturze i prostej funkcji. Na jednym poziomie zaprojektowano dwie wygodne sypialnie, łazienkę, oraz wygodny salon z kominkiem. Z kuchni można przejść do pomieszczenia technicznego z piecem CO. Skowronek może z powodzeniem służyć jako domek letniskowy.

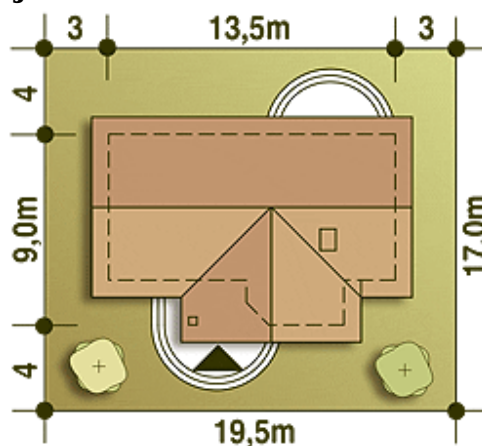
Elewacje



Przekrój



Sytuacje



Rzuty**Parter 76.90 m²**

Wiatrołap	3.80 m ²
Hol	4.50 m ²
Pokój	9.90 m ²
Pokój	11.40 m ²
Łazienka	4.80 m ²
Salon	27.30 m ²
Kuchnia	11.30 m ²
Pom. techniczne + CO*	3.90 m ²