

Podstawowe informacje



Dane techniczne projektu

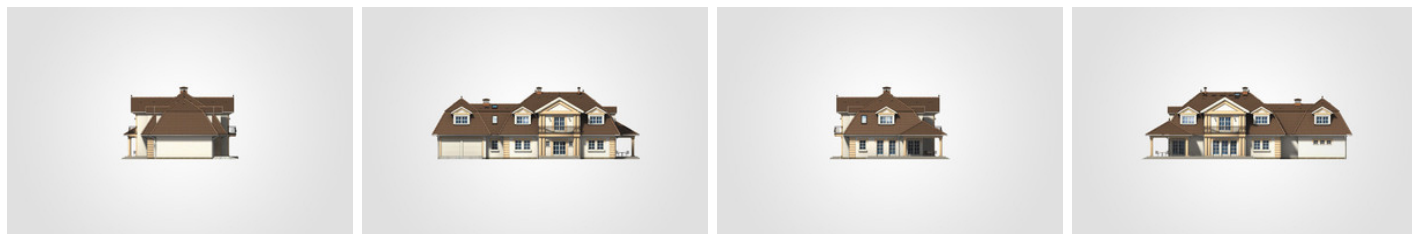
Całkowita powierzchnia	524.90 m²
Powierzchnia użytkowa	299.65 m²
Powierzchnia zabudowy	275.15 m²
Powierzchnia dachu	488 m²
Kubatura	1 914.10 m³
Wymiary budynku	28.20 x 14.20 m
Kąt nachylenia	60°
Wysokość budynku	9.63 m
Wymiary działki	35.20 x 21.20 m



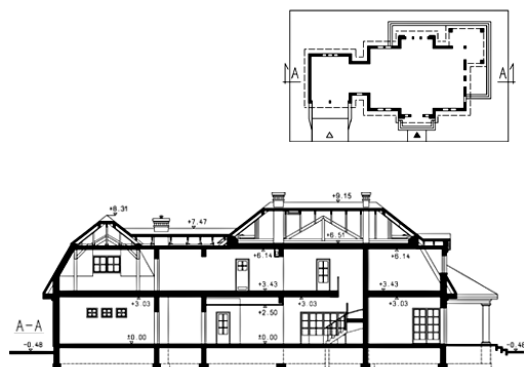
Opis projektu

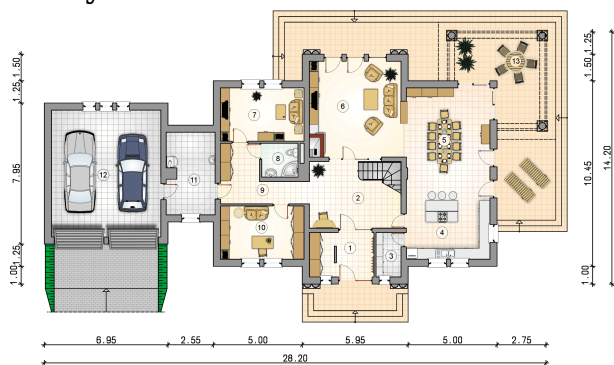
Rozległy dom parterowy z poddaszem użytkowym i garażem 2-stanowiskowym, z wejściem z kolumnami, z ryzalitem i lukarnami, z narożnym tarasem

Elewacje

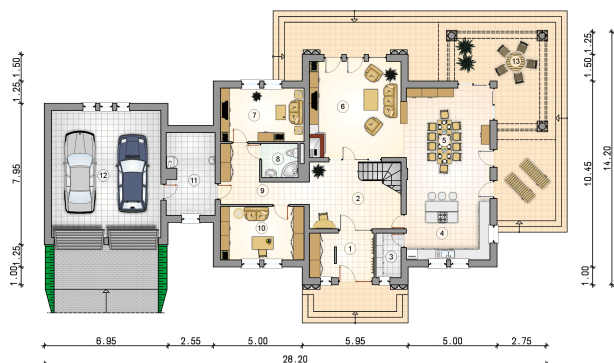


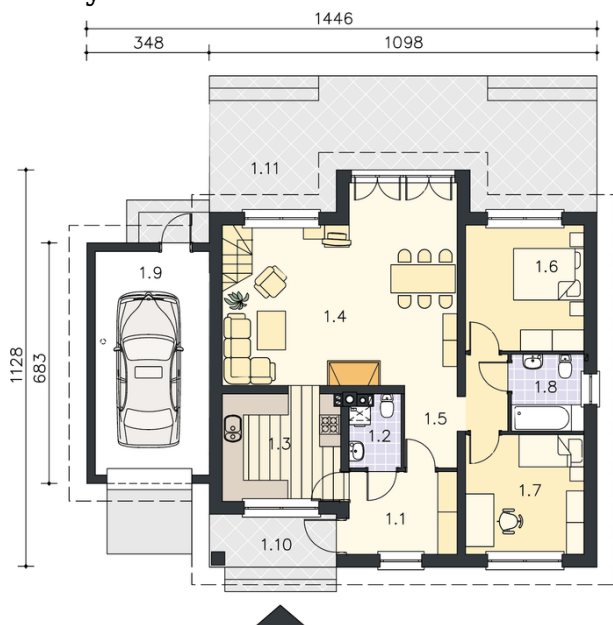
Przekrój



Rzuty

Parter 180.85 m²

przedsionek	9.10 m ²
pokój	14.10 m ²
kotłownia	12.40 m ²
garaż	44.00 m ²
podcień	23.15 m ²
hall z komunikacją	15.90 m ²
spizarka	3.50 m ²
kuchnia	22.65 m ²
jadalnia	22.95 m ²
pokój dzienny	28.10 m ²
pokój	14.10 m ²
łazienka	3.90 m ²
korytarz	11.00 m ²



Rzuty

Poddasze 141.95 m²

hall z komunikacją	14.70 m ²
strych	35.00 m ²
pokój	13.00 m ²
pokój	27.50 m ²
garderoba	10.80 m ²
pokój	28.50 m ²
łazienka	20.55 m ²
sauna	5.50 m ²
korytarz	10.55 m ²
pralnia	10.85 m ²

