

## Podstawowe informacje



## Dane techniczne projektu

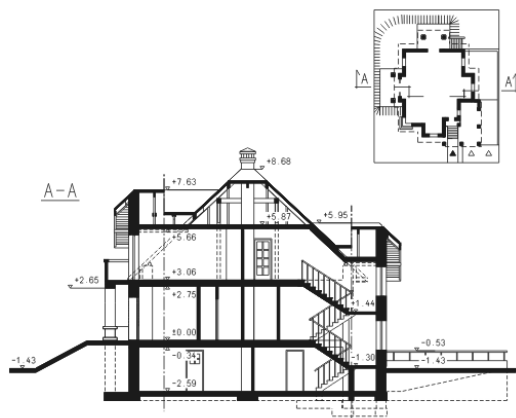
<b>Całkowita powierzchnia</b>	<b>481.10 m<sup>2</sup></b>
<b>Powierzchnia użytkowa</b>	<b>208.10 m<sup>2</sup></b>
<b>Powierzchnia zabudowy</b>	<b>207.50 m<sup>2</sup></b>
<b>Powierzchnia dachu</b>	<b>330.70 m<sup>2</sup></b>
<b>Kubatura</b>	<b>1 279.20 m<sup>3</sup></b>
<b>Wymiary budynku</b>	<b>15.25 x 18.82 m</b>
<b>Kąt nachylenia</b>	<b>43°</b>
<b>Wysokość budynku</b>	<b>10.11 m</b>
<b>Wymiary działki</b>	<b>23.25 x 26.82 m</b>

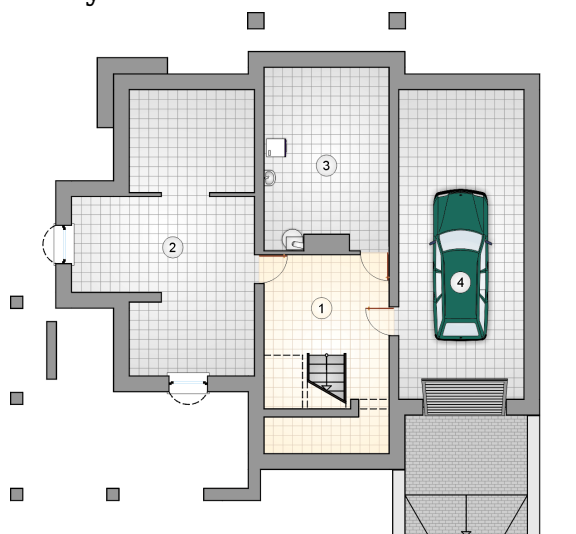


## Opis projektu

Duży dom parterowy, z podpiwniczeniem i poddaszem użytkowym, z garażem i wiatą, idealny na skarpę

## Przekrój



**Rzuty**

**Piwnica 80.33 m<sup>2</sup>**

kom. ze schodami

 18.43 m<sup>2</sup>

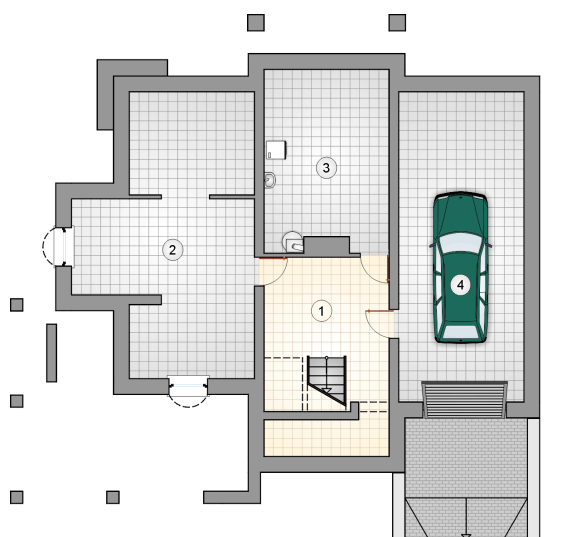
piwnica

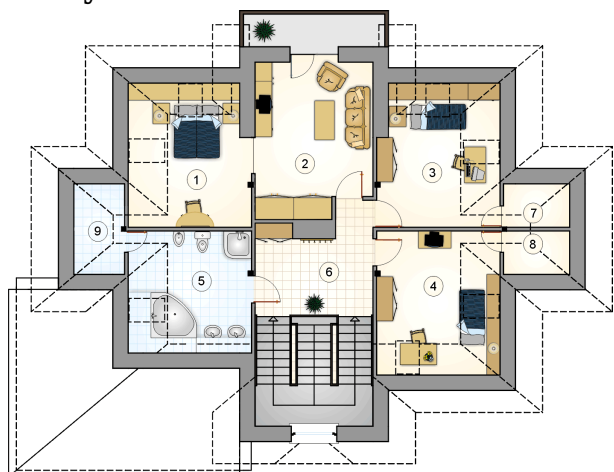
 39.52 m<sup>2</sup>

kotłownia

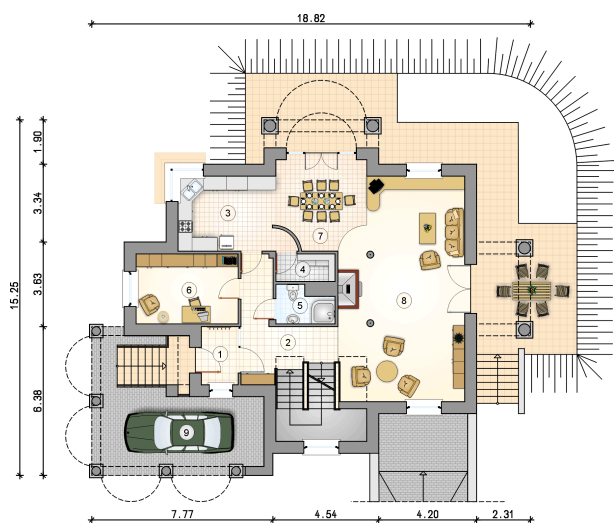
 22.38 m<sup>2</sup>

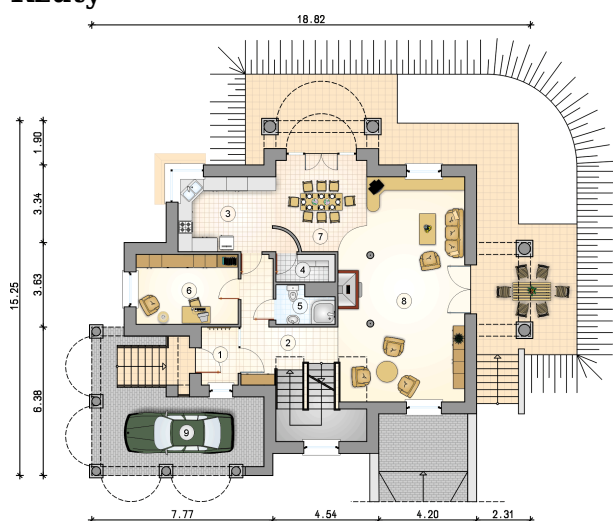
garaż

 37.28 m<sup>2</sup>


**Rzuty**

**Parter 153.91 m<sup>2</sup>**

wiatrołap	3.93 m <sup>2</sup>
hall ze schodami	25.48 m <sup>2</sup>
kuchnia	13.04 m <sup>2</sup>
spizarnia	2.99 m <sup>2</sup>
łazienka	3.64 m <sup>2</sup>
gabinet	13.14 m <sup>2</sup>
jadalnia	14.96 m <sup>2</sup>
pokój dzienny	48.36 m <sup>2</sup>
wiata garażowa	28.37 m <sup>2</sup>



**Rzuty**

**Poddasze 82.56 m<sup>2</sup>**

<b>pokój</b>	12.31 m <sup>2</sup>
<b>schowek</b>	0.48 m <sup>2</sup>
<b>pokój</b>	19.96 m <sup>2</sup>
<b>pokój</b>	12.31 m <sup>2</sup>
<b>pokój</b>	12.52 m <sup>2</sup>
<b>łazienka</b>	12.42 m <sup>2</sup>
<b>hall</b>	10.40 m <sup>2</sup>
<b>schowek</b>	0.84 m <sup>2</sup>
<b>schowek</b>	0.84 m <sup>2</sup>
<b>schowek</b>	0.48 m <sup>2</sup>

