

Podstawowe informacje



Dane techniczne projektu

Całkowita powierzchnia	163.90 m²
Powierzchnia użytkowa	141 m²
Powierzchnia zabudowy	129.50 m²
Powierzchnia dachu	178.80 m²
Kubatura	455 m³
Wymiary budynku	15.20 x 9 m
Kąt nachylenia	38°
Wysokość budynku	7.70 m
Wymiary działki	22.20 x 17 m



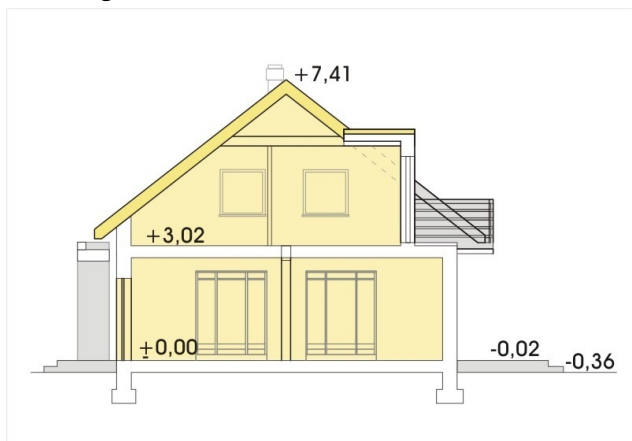
Opis projektu

Elegancki, prosty i energooszczędny dom dla 4-5 osobowej rodziny. Budynek niepodpiwniczony, prosty w wykonaniu, zaprojektowany na planie prostokąta. Na parterze znajduje się przestronna kuchnia z jadalnią otwartą dużym oknem na zieleń ogrodu, salon z centralnie umieszczonym kominkiem (możliwość rozprowadzenia ciepła po całym domu). Salon i jadalnię oświetlają przestronne witryny okienne. Taras można połączyć z zacisznym zielonym zaułkiem, osłoniętym lekkim parawanem - pergolą, tworząc zaciszne, intymne wnętrze, miejsce do wspólnego spędzania czasu z rodziną. Użytkowe poddasze posiada...

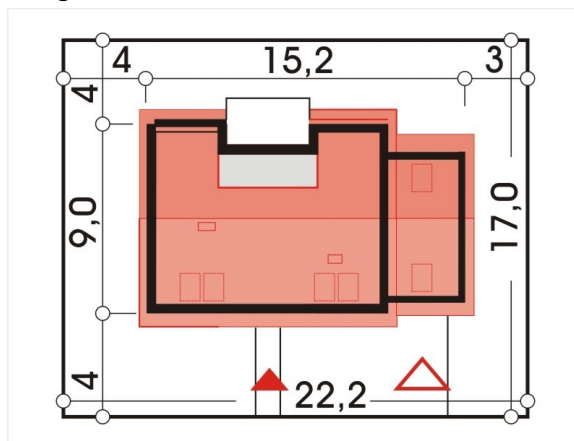
Elewacje



Przekrój



Sytuacje



Rzuty

Parter 97.70 m²

Wiatrołap	4.50 m ²
Hall + schody	7.80 m ²
Łazienka	5.00 m ²
Kotłownia	5.70 m ²
Pokój	11.60 m ²
Pokój dzienny	25.60 m ²
Kuchnia + jadalnia	16.10 m ²
Garaż jednost.	21.40 m ²


Poddasze 66.20 m²

Korytarz + schody	5.00 m ²
Łazienka	5.00 m ²
Pokój	12.90 m ²
Pokój	10.50 m ²
Pokój	20.00 m ²
Pokój	12.80 m ²