

Podstawowe informacje



Dane techniczne projektu

Całkowita powierzchnia	258.95 m²
Powierzchnia użytkowa	115.05 m²
Powierzchnia zabudowy	95.45 m²
Wymiary budynku	9.70 x 11.55 m
Kąt nachylenia	45°
Wysokość budynku	8.71 m
Wymiary działki	17.74 x 19.59 m

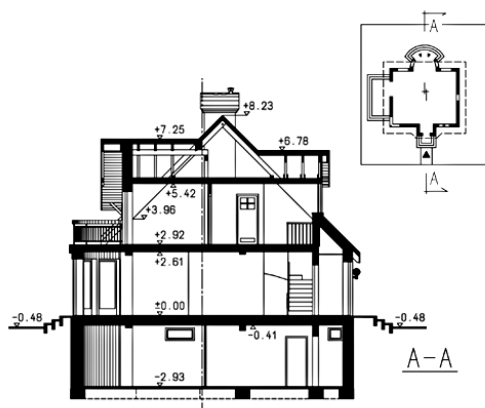
Opis projektu

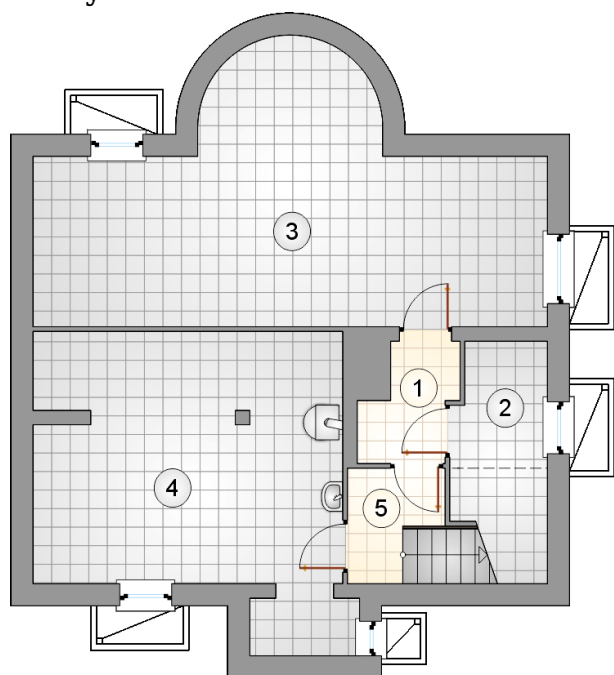
Parterowy dom z dwuspadowym dachem, z poddaszem użytkowym i podpiwniczeniem, z przeszklonym ryzalitem i lukarną z balkonem

Elewacje

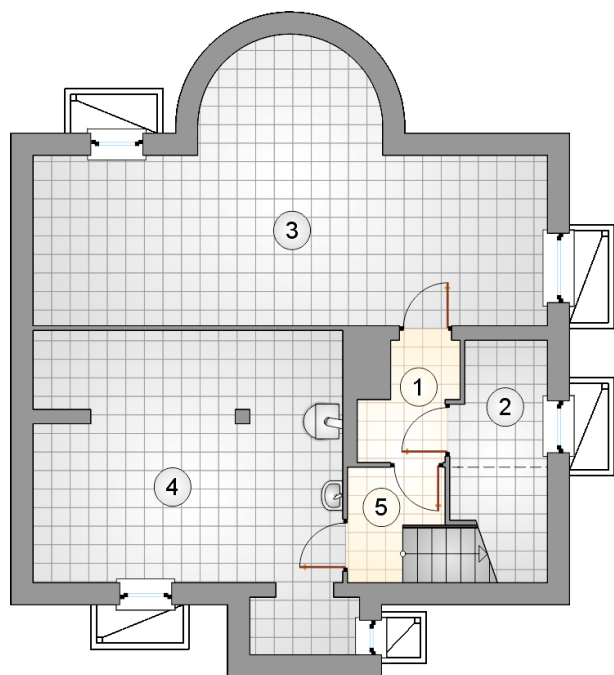


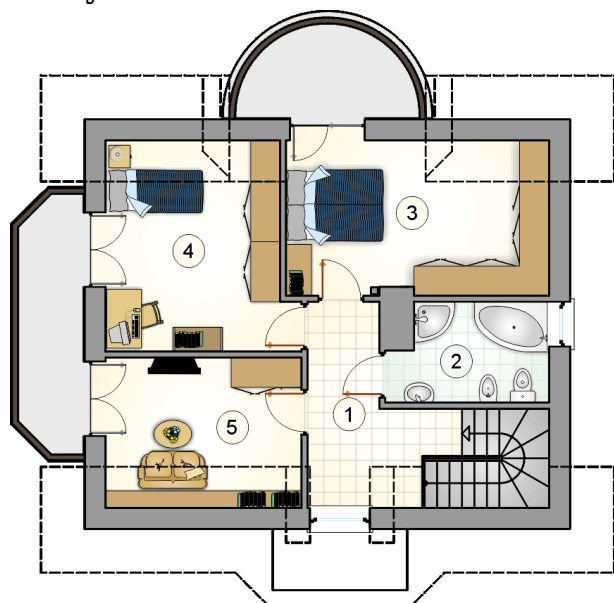
Przekrój



Rzuty**Piwnica 67.25 m²**

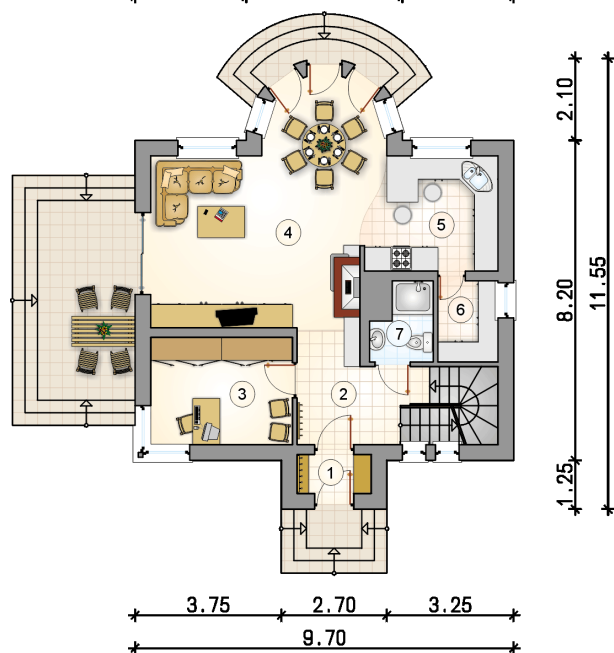
łącznik	2.90 m ²
pom. gospodarcze	4.60 m ²
piwnica	31.85 m ²
kotłownia	25.25 m ²
hall z komunikacją	2.65 m ²

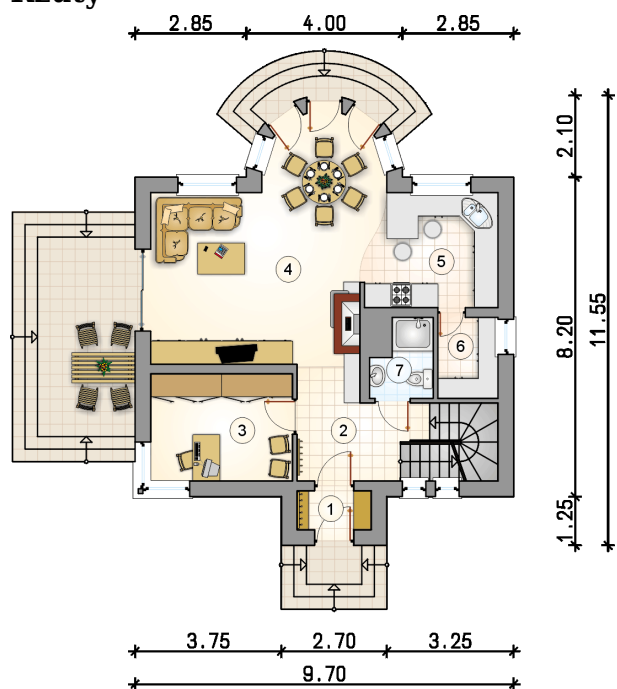


Rzuty

Parter 65.10 m²

przedsiónek	1.90 m ²
hall z komunikacją	7.65 m ²
pokój	10.00 m ²
pokój dzienny z jadalnią	30.00 m ²
kuchnia	9.55 m ²
pom. gospodarcze	3.20 m ²
łazienka	2.80 m ²

2.85 4.00 2.85



Rzuty

Poddasze 49.95 m²

hall z komunikacją	7.65 m ²
łazienka	6.10 m ²
pokój	14.40 m ²
pokój	12.75 m ²
pokój	9.05 m ²

