

Podstawowe informacje



Dane techniczne projektu

Całkowita powierzchnia	124.80 m²
Powierzchnia użytkowa	230.40 m²
Powierzchnia zabudowy	186.80 m²
Powierzchnia dachu	298.40 m²
Kubatura	1 005.20 m³
Wymiary budynku	19.80 x 9.60 m
Kąt nachylenia	38°
Wysokość budynku	8.30 m
Wymiary działki	27.80 x 17.60 m



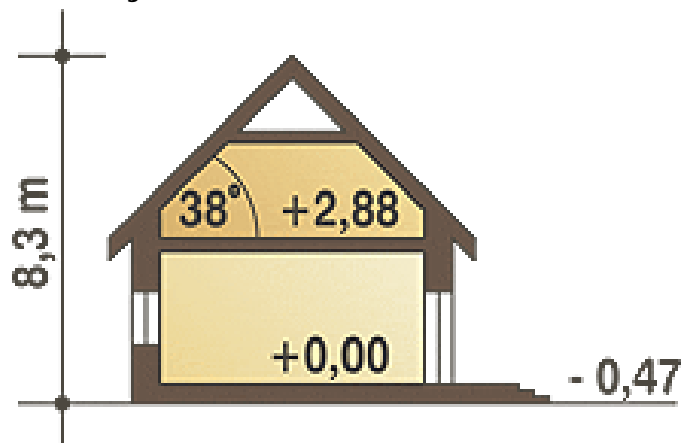
Opis projektu

Jeden segment to tradycyjny dom z użytkowym poddaszem, niepodpiwniczony, dla 4-5osobowej rodziny. Na parterze zaprojektowano salon z kominkiem, kuchnię z jadalnią, pom. gospodarcze i wc. Piętro to strefa nocna: trzy sypialnie, łazienka oraz garderoba... Sprawdź inne projekty domów - Zapraszamy !

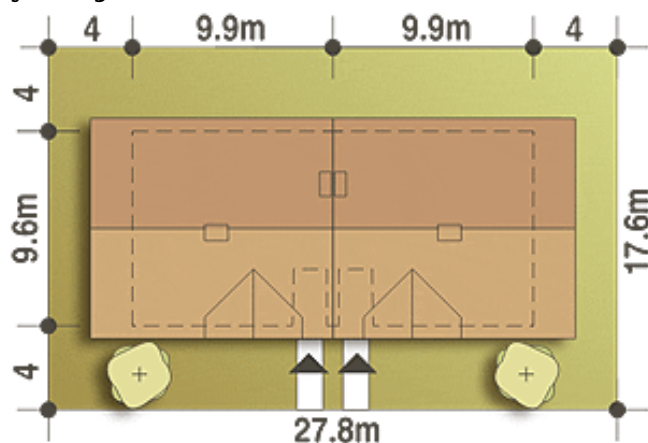
Elewacje

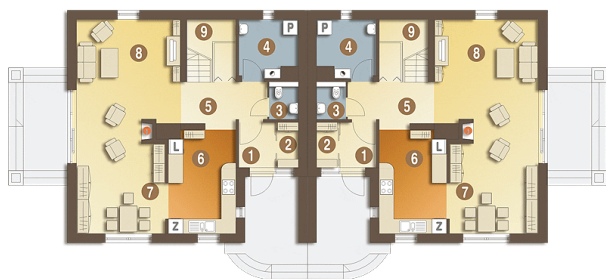


Przekrój

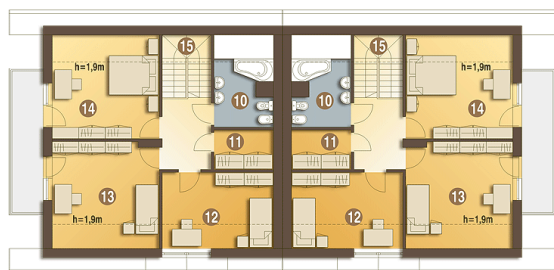


Sytuacje



Rzuty

Parter 64.20 m²

Wiatrołap	2.70 m ²
Garderoba	1.80 m ²
WC	1.80 m ²
Pom. gosp. + C.O.*	5.60 m ²
Hol	5.80 m ²
Kuchnia	11.60 m ²
Jadalnia	7.50 m ²
Salon	26.80 m ²
Spizarnia	0.60 m ²


Piętro 60.60 m²

Łazienka	6.20 m ²
Garderoba*	3.90 m ²
Pokój	11.90 m ²
Pokój	14.00 m ²
Pokój	13.60 m ²
Schody+korytarz	10.90 m ²